



Das Flumroc EIGERDACH



Ein innovatives Steildachsystem von Flumroc.
Für den Einsatz bis in höhere Regionen.

- praxiserprobt
- zweilagiger Aufbau
- einfache Montage



Die Naturkraft aus Schweizer Stein





Höchste Dämmqualität.



Wärmedämmung, Brand- und Schallschutz inklusive.

Die verlässliche Steildachlösung von Flumroc: mit dem **EIGERDACH** können die Anforderungen an grössere Dämmdicken wirtschaftlich umgesetzt werden.

Die Konstruktion mit der praxisbewährten **Flumroc-Dämmplatte PARA** besteht durch ihre hohe Verlegeleistung, ihre Montagefreundlichkeit und die ausgezeichneten statischen Eigenschaften.



Die ausgezeichnete Wärmedämmung und die einfache Montage des EIGERDACHS sind beeindruckend. Dämmdicken bis 300 mm sind problemlos ausführbar und ermöglichen den Einsatz bis in höhere Regionen.



Das EIGERDACH für höchste Ansprüche!

- Wirtschaftlich für Neubau und Modernisierung
- Bewährte Flumroc-Produkte
- Hohe Stabilität
- Beste Dämmqualität
- Ausgezeichneter Brand- und Schallschutz



Zweischichtiger Dachaufbau bis 300 mm Dämmdicke.



Trittfest durch spezielle Wellfaserstruktur.



Einfache und schnelle Montage.

■ Effizient

Durch den zweischichtigen Aufbau mit der Flumroc-Dämmplatte PARA sind Dämmdicken von 300 mm problemlos ausführbar. Weitere Informationen dazu erfahren Sie direkt bei Ihrem Flumroc-Berater.

■ Einfache Montage

PARA ist mit der speziellen Rastermarkierung von Flumroc versehen und wird mit höchster Winkel- und Massgenauigkeit geliefert. Zuschnitte gehen einfach von der Hand. Zeitraubendes Nachschneiden der Dämmstoffkanten entfällt.

■ Berechnungstool

Ihr Flumroc-Berater führt die Berechnung Ihres EIGERDACHS gerne aus. Anhand eines speziell von Flumroc entwickelten Tools lassen sich die benötigten Werte einfach berechnen.

■ Trittfest

Die bewährte Zweischichttechnik der Flumroc-Dämmplatte PARA in Verbindung mit der Flumroc-Wellfaserstruktur garantiert geringes Gewicht, höchste Trittfestigkeit und erstklassige Eigenschaften im Bereich der Wärmedämmung sowie im Schall- und Brandschutz. Der Schmelzpunkt der Flumroc-Steinwolle liegt bei über 1000 °C.

■ Umweltbewusst

Flumroc-Steinwolle ist zu 100 % recycelbar. Abfälle werden für die Wiederverwertung zurückgenommen. Kurze Transportwege und eine ausgezeichnete Ökobilanz sprechen ebenfalls für den Einsatz von Flumroc-Steinwollprodukten.

■ Professionelle Beratung

Von der Beratung bis zur Devisionierung können Sie auf die Hilfe und Unterstützung von Flumroc zählen. Den Flumroc-Berater Ihrer Region finden Sie auf Seite 11 in dieser Broschüre oder auf unserer Homepage unter www.flumroc.ch.



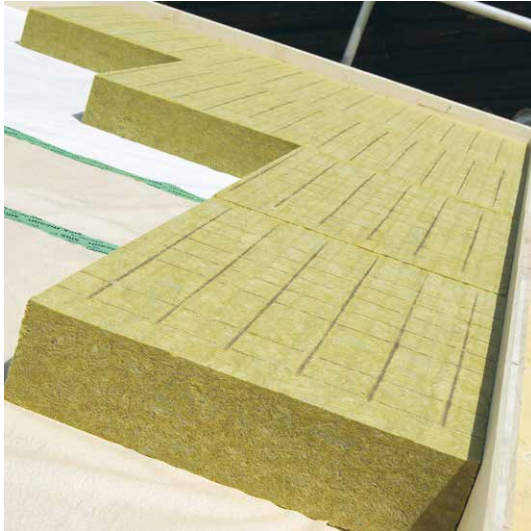
Hoch hinaus mit PARA und dem EIGERDACH!

Die wirtschaftliche Steildachlösung
für den Einsatz bis in höhere Regionen.

Nur von Flumroc.



Einfache Handhabung, schnelle Montage



Erste Dämmlage

Die erste Dämmlage wird vollflächig mit der trittfesten **Flumroc-Dämmplatte PARA** verlegt. Dämmdicken von 140 bis 240 mm sind problemlos möglich.

- Keine Wärmebrücken
- Hohe Verlegeleistung
- Dämmdicke von 140 bis 240 mm

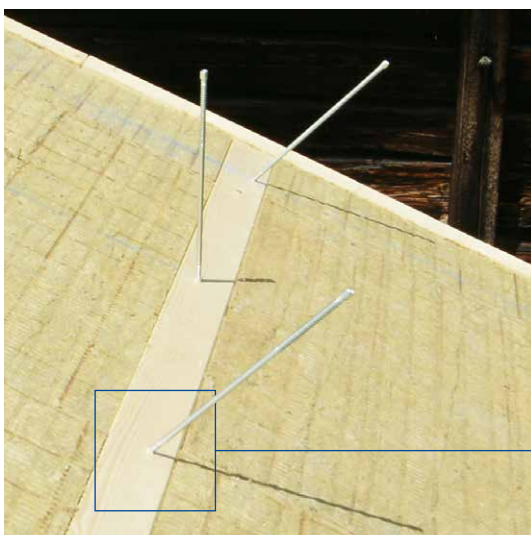


Zweite Dämmlage

Die zweite Dämmschicht mit einer Standarddicke von 60 mm wird zwischen eine Dämm-lattung verlegt.

Für die zweite Dämmlage ist die **Flumroc-Dämmplatte PARA** in zwei verschiedenen Formaten erhältlich.

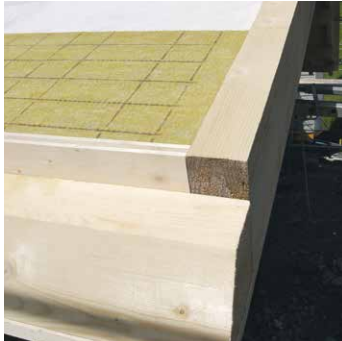
- Hohe Verlegeleistung
- Standardlattung mit 60 x 100 mm, Qualität „C24“
- Aufwändige Sonderzuschnitte entfallen
- Plattenformate: 600 x 1000 mm und 500 x 1200 mm



Dämm-lattung

Die Dämm-lattung wird wechselweise im 30°-Winkel zur Dachebene verschraubt. Mit der Verschraubung wird die Verbindung zum Sparren hergestellt. Für die einfache und präzise Montage bietet Flumroc spezielle Schraub-lehren an.

- Kein Vorbohren der Dämm-lattung
- Schnelle Montage
- Stabiler Verbund der Dämmschichten
- Übersichtliche Unterlagen zur Ermittlung der Schraubenlänge
- Praktische Schraub-lehre für die sichere Montage
- Berechnungstool



Ausführung von Fuss- und Ortlattung.



Anbringen der Schraubendichtungen direkt auf der Unterdachbahn.



Montage der Unterdachbahn.

Randabschluss, Unterdachbahn und Konterlattung

Die plane Dachfläche wird mit Randabschlüssen (Fuss- und Ortlattung) versehen. Aufdopplungen und Schifter im Vordach sind möglich. Die Unterdachbahn kann schnell und flächig ausgelegt werden. Die Konterlattung ist mittels Schrauben kraftschlüssig mit der darunterliegenden Dämmattung verbunden. Um die optimale Dichtigkeit gewährleisten zu können, wird die Schraubendichtung direkt auf die Unterdachbahn geklebt.

- Schnelles, flächiges Verlegen der Unterdachbahn
- Kraftschlüssige Verbindung mit der Dämmattung
- Optimaler Anpressdruck der Schraubendichtungen



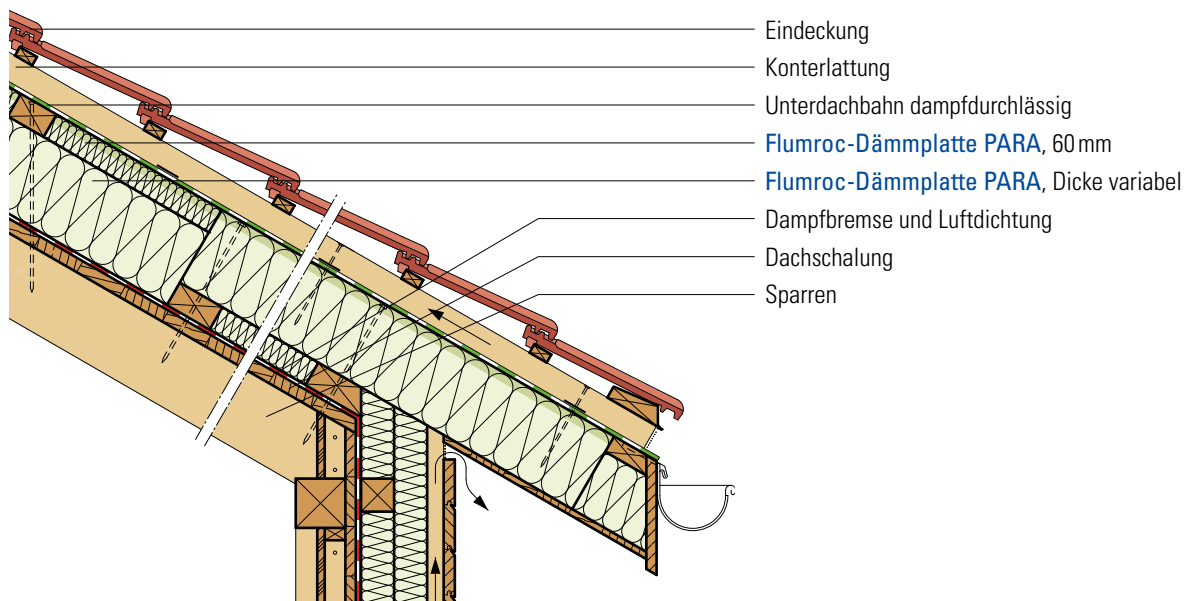
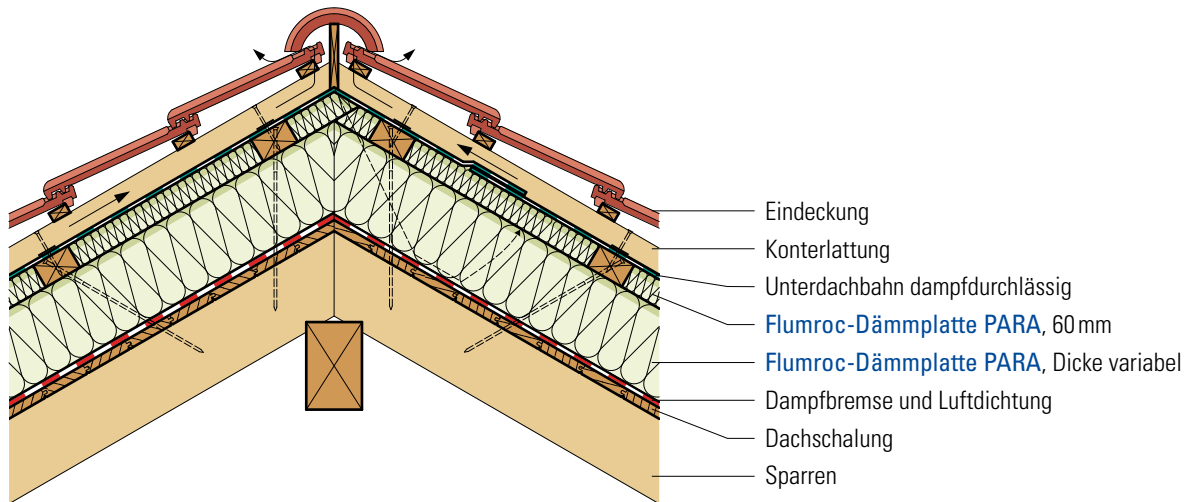
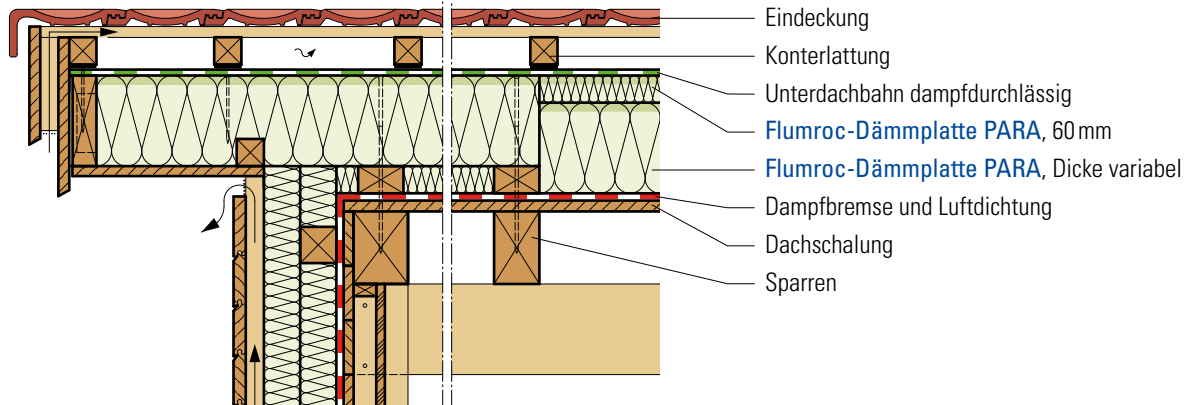
Die zuverlässige Montagehilfe

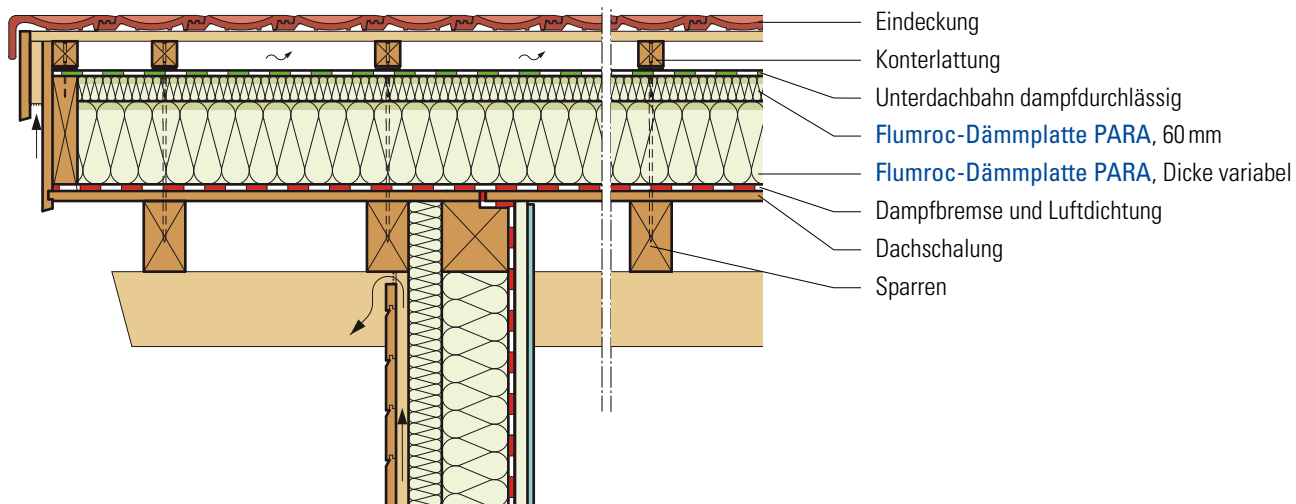
Die Schraublehre ermöglicht das präzise Eindrehen von Schrauben im vorgegebenen Winkel und gewährleistet gleichzeitig die Einhaltung der Mindestabstände.

- Garantierte Einhaltung des vorgeschriebenen 30°-Montagewinkels
- Einfache Verschraubung ohne aufwändiges Vorbohren
- Garantierte Einhaltung der Mindestabstände

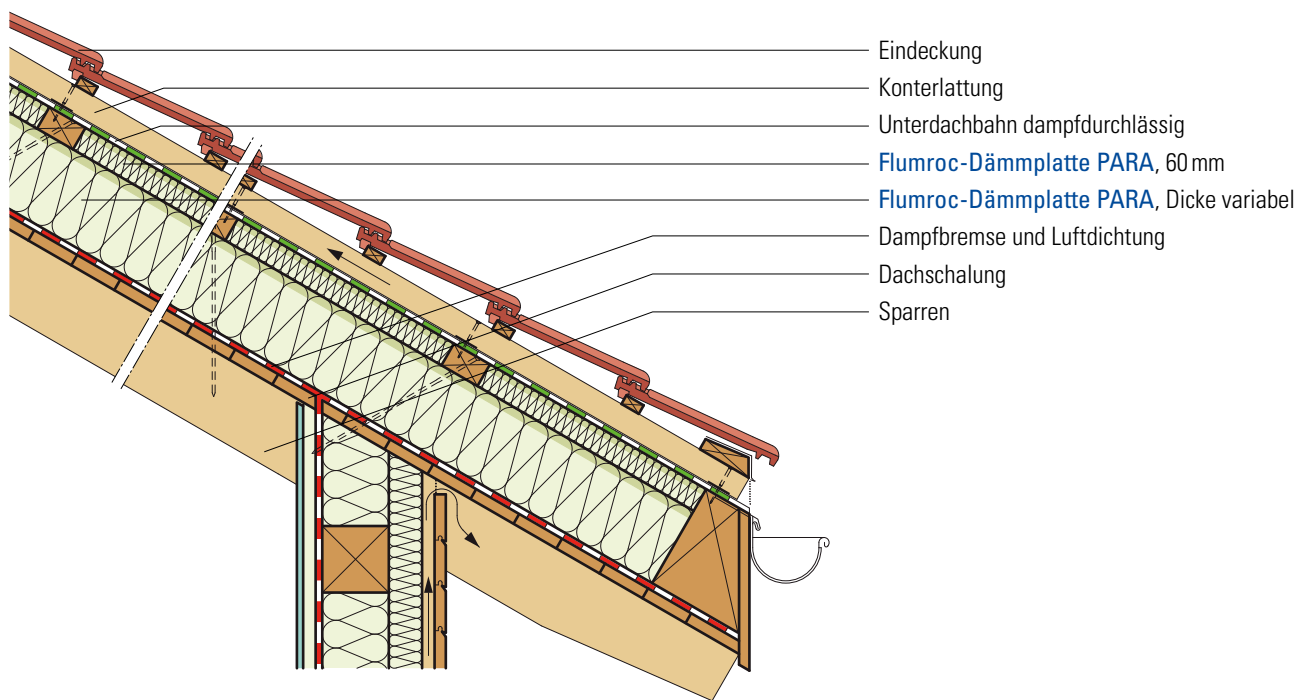


Das EIGERDACH im Detail





- Eindeckung
- Konterlattung
- Unterdachbahn dampfdurchlässig
- Flumroc-Dämmplatte PARA, 60 mm**
- Flumroc-Dämmplatte PARA, Dicke variabel**
- Dampfbremse und Luftdichtung
- Dachschalung
- Sparren



- Eindeckung
- Konterlattung
- Unterdachbahn dampfdurchlässig
- Flumroc-Dämmplatte PARA, 60 mm**
- Flumroc-Dämmplatte PARA, Dicke variabel**
- Dampfbremse und Luftdichtung
- Dachschalung
- Sparren



Flumroc-Dämmplatte PARA

Steinwolle: Schmelzpunkt >1000°C ■ nicht brennbar ■ wasserabweisend ■ diffusionsoffen ■ dimensionsstabil ■ recycelbar



Vorteile

- einseitig verdichtet
- mit Rastermarkierung
- trittfest

Dämmstoffe aus Steinwolle für die Wärmedämmung, den Schallschutz und vorbeugenden Brandschutz.

Zweischichtige Dämmplatte mit elastischer Unter- und härterer Aussenschicht. Steildachdämmung über den Sparren, zwischen Lattungen sowie für das Flumser- oder Eigerdach. Estrichbodendämmung (Dachboden) unter Verlegeplatten.



Physikalische Materialkennwerte	Zeichen	Beschreibung/Messwert	Einheit	Norm/Vorschrift
Rohdichte	ρ_a	85	kg/m ³	EN 1602
Wärmeleitfähigkeit	λ_D	0.034	W/(m K)	EN 13162
Diffusionswiderstandszahl		ca. 1	μ	EN 12086
Brandverhalten		A1	Euroklasse	EN 13501-1
Brandverhaltensgruppe	CH	RF1 - kein Brandbeitrag		VKF
Schmelzpunkt der Steinwolle		> 1000	°C	DIN 4102-17

Lieferprogramm

Einheit

Lieferform	Pakete in PE-Folie oder Pakete auf Paletten, gestretcht		
Formate	mm	600 x 1000	580 x 980
Dicken	mm	60, 80, 100, 120, 140, 160, 180, 200, 220	über 220

Dämmdicken über 220 mm oder Spezialformate auf Anfrage erhältlich.

U-Wert-Nachweis

Flumroc-Dämmplatte PARA, Abstand der oberen Dämmattung 600 mm

Dämmdicke gesamt	mm	200	220	240	260	280	300
Obere Dämmung	mm	60	60	60	60	60	60
Untere Dämmung	mm	140	160	180	200	220	240
U-Wert	W/(m ² K)	0.180	0.165	0.152	0.141	0.132	0.124

Befestigungsmittel

Holzbauschrauben

Die Konterlattung wird kraftschlüssig mit Senkkopfschrauben in die darunterliegende Dämmattung geschraubt.

Konstruktionsschrauben

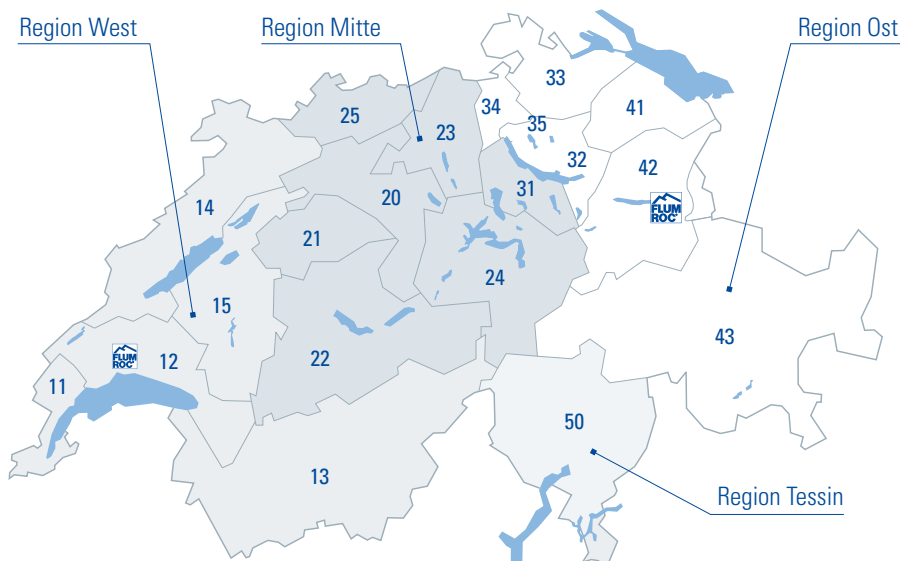
Toproc F2000-S

Würth Assy Isotop

SFS Twin-UD

Die doppelgewindigen Schrauben kommen als statische Verbindung zwischen der tragenden Konstruktion und der Dämmattung zur Anwendung. Durch das wechselseitige Verschrauben der Dämmplatten wird die Belastbarkeit und Festigkeit der Verbindung gesteigert.

Adressen Flumroc-Berater nach Regionen



Sie haben Fragen zum Flumroc-EIGERDACH? Zögern Sie nicht, sich mit dem Aussendienstmitarbeiter Ihrer Region in Verbindung zu setzen. Wir beraten Sie gerne!

Region West

11 **Thierry Barnerat**
Ch. des Avallons 50
1247 Anières
Tel. +41 81 734 11 16
Mobile +41 79 203 85 94
thierry.barnerat@flumroc.com

12 **Gabriel Racciatti**
Chemin du Brit 19
1032 Romanel-sur-Lausanne
Tel. +41 81 734 11 12
Mobile +41 79 409 15 31
gabriel.racciatti@flumroc.com

13 **François Tscherry**
Rue de Plantzette 25
3960 Sierre
Tel. +41 81 734 11 13
Mobile +41 79 608 00 66
francois.tscherry@flumroc.com

14 **Pierre-André Abplanalp**
Chemin des Narches 43
2088 Cressier
Tel. +41 81 734 11 14
Mobile +41 79 610 97 37
pierreandre.abplanalp@flumroc.com

15 **Oliver Epiney**
Route du Lac 61
1757 Noréaz
Tel. +41 81 734 11 15
Mobile +41 79 931 34 24
oliver.epiney@flumroc.com

Region Mitte

20 **Marco Thomann**
Höhenweg 9
4717 Mümliswil
Tel. +41 81 734 11 20
Mobile +41 79 658 05 54
marco.thomann@flumroc.com

21 **Patrick Gysel**
Moosmatte 9B
3815 Gündlischwand
Tel. +41 81 734 11 21
Mobile: +41 79 772 51 76
patrick.gysel@flumroc.com

22 **Stefan Balmer**
Kreuzgasse 4a
3812 Wilderswil
Tel. +41 81 734 11 22
Mobile +41 79 750 17 50
stefan.balmer@flumroc.com

23 **Rolf Hunziker**
Breitackerstrasse 32
4813 Uerkheim
Tel. +41 81 734 11 23
Mobile +41 79 544 78 47
rolf.hunziker@flumroc.com

24 **Roland Weber**
Tramweg 47
6414 Oberarth
Tel. +41 81 734 11 24
Mobile +41 79 659 20 83
roland.weber@flumroc.com

25 **Daniel Wehrli**
Grendelweg 15
4314 Zeiningen
Tel. +41 81 734 11 25
Mobile +41 79 674 19 65
daniel.wehrli@flumroc.com

31 **Hansjürg Stäheli**
Thalackerstrasse 8
8810 Horgen
Tel. +41 81 734 11 31
Mobile +41 79 668 07 64
hansjuerg.staeheli@flumroc.com

50 **Remo Vandoni**
Via dell'acqua 1
6648 Minusio
Tel. +41 81 734 11 50
Mobile +41 79 233 51 84
remo.vandoni@flumroc.com

Region Ost

32 **Ivo Brasnic**
Biberstrasse 1
8240 Thayngen
Tel. +41 81 734 11 32
Mobile +41 79 691 47 52
ivo.brasnic@flumroc.com

33 **Patrick Weber**
Buechwiesenstrasse 9
8544 Attikon
Tel. +41 81 734 11 33
Mobile +41 79 687 82 82
patrick.weber@flumroc.com

34 **Marc Saner**
Lindhübelweg 4
4710 Balsthal
Tel. +41 81 734 11 34
Mobile: +41 79 353 53 33
marc.saner@flumroc.com

35 **Markus Sieber**
Dützebühlstrasse 40
8207 Schaffhausen
Tel. +41 81 734 11 35
Mobile +41 79 590 07 31
markus.sieber@flumroc.com

41 **Jürg Kellenberger**
Luchten 92
9427 Wolfhalden
Tel. +41 81 734 11 41
Mobile +41 79 687 56 54
juerg.kellenberger@flumroc.com

42 **Roger Schoch**
Bäckereistrasse 1
9470 Buchs
Tel. +41 81 734 11 42
Mobile +41 79 681 83 87
roger.schoch@flumroc.com

43 **Bruno Loop**
Weiligstrasse 45
7310 Bad Ragaz
Tel. +41 81 734 11 43
Mobile +41 79 681 93 19
bruno.loop@flumroc.com

Region Tessin

Swiss made

Für die Herstellung der Flumroc-Steinwolle wird vorwiegend Gestein aus dem benachbarten Kanton Graubünden verwendet.

Über 210 Mitarbeitende stellen die Produktion und Auslieferung von hochwertigen Dämmprodukten für Wärmedämmung, Schallschutz und vorbeugenden Brandschutz sicher.

Flumroc. Die Steinwolle aus der Schweiz.

www.flumroc.ch



FLUMROC AG, Industriestrasse 8, Postfach, CH-8890 Flums, +41 81 734 11 11, info@flumroc.com
FLUMROC SA, Champ-Vionnet 3, CH-1304 Cossonay-Ville, +41 81 734 13 11, romandie@flumroc.com