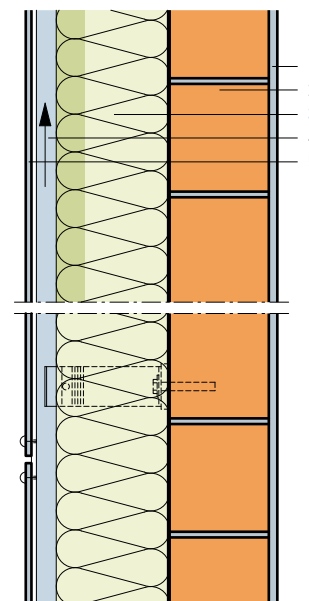


- 1 Innenputz
- 2 Backstein B 17.5/24
- 3 Flumroc-Dämmplatte DUO (H 130) oder
Flumroc-Dämmplatte 3 (H 125)
- 4 Hinterlüftungsraum
- 5 Bekleidung



Kriterien	Einheit									
Dämmdicke	mm	140	160	180	200	220	240*	260*	280*	
Wärmedurchgangskoeffizient U										
Durchschnittswert gemäss SIA Norm 180	W/(m ² K)	0.255	0.234	0.217	0.203	0.191	0.181	0.173	0.165	
Theoretisch, ohne Wärmebrücken	W/(m ² K)	0.204	0.182	0.164	0.149	0.137	0.126	0.117	0.109	
Dynamischer Wärmedurchgangskoeffizient U ₂₄	W/(m ² K)	0.048	0.042	0.036	0.031	0.027	0.024	0.021	0.018	
Bewertetes Schalldämmmass R _w	ca. dB	54	55	56	57	57	58	58	59	
Spektrum-Anpassungswerte C; C _{tr}	dB	-2; -7	-2; -7	-2; -7	-2; -7	-2; -7	-2; -7	-2; -7	-2; -7	

*Dämmdicken ab 240mm auf Anfrage erhältlich.

Berechnungsgrundlage

U-Wert Berechnung:

Die U-Werte sind mit der Flumroc-Dämmplatte 3 gerechnet.

Alu Unterkonstruktion, zwei Befestigungspunkte mit thermischer Trennung pro m².

Bei den Schalldämmwerten sind die Nebenwege nicht berücksichtigt.

Konstruktionshinweise

- Dämmstoff: **Flumroc-Dämmplatte DUO** (H 130) oder **Flumroc-Dämmplatte 3** (H 125).
Dämmdicken ab 240 mm auf Anfrage erhältlich oder zweilagige Ausführung.
- Befestigungsart: Dämmstoffhalter aus Kunststoff, 2 Stück pro m², je nach Gliederung der Fassade. Durchdringungen der Unterkonstruktion durch die Wärmedämmung müssen sauber zugestopft werden. Wandkonsolen auf Kunststoffzwischenlagen montiert zur Verminderung der Wärmebrücke.
- **Befestigungsmittel** (L 205)
- Planung und Ausführung: gemäss SFHF-Richtlinien.