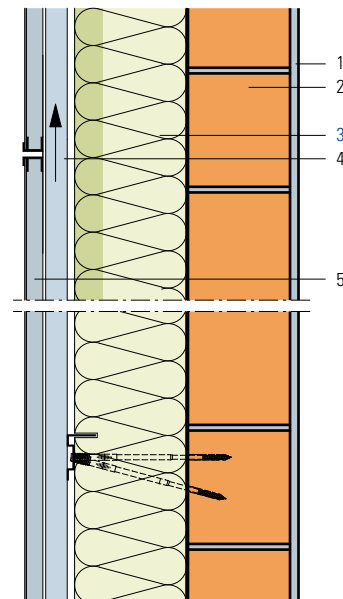
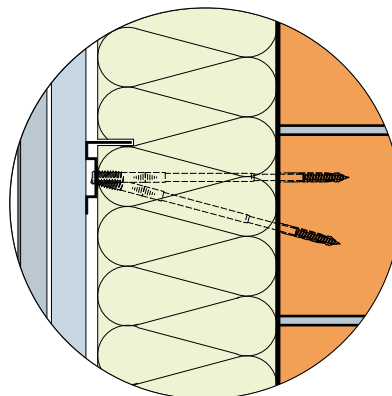


# Bekleidung hinterlüftet, Montage mit Distanzschrauben und Metallschiene

- 1 Innenputz
- 2 Backstein B 17.5/24
- 3 Flumroc-Dämmplatte DUO (H 130) oder  
Flumroc-Dämmplatte DUO D20 (H 132) oder  
Flumroc-Dämmplatte 3 (H 125)
- 4 Hinterlüftungsraum
- 5 Bekleidung



Kriterien	Einheit									
Dämmdicke	mm	160	180	200	220	240*	260*	280*	340*	
Wärmedurchgangskoeffizient U										
Durchschnittswert gemäss SIA Norm 180	W/(m <sup>2</sup> K)	0.194	0.175	0.160	0.148	0.137	0.127	0.119	0.106	
Theoretisch, ohne Wärmebrücken	W/(m <sup>2</sup> K)	0.182	0.164	0.149	0.137	0.126	0.117	0.110	0.097	
Dynamischer Wärmedurchgangskoeffizient U <sub>24</sub>	W/(m <sup>2</sup> K)	0.042	0.036	0.031	0.027	0.024	0.021	0.018	0.014	
Bewertetes Schalldämmmass R <sub>w</sub>	ca. dB	55	56	57	57	58	58	59	60	
Spektrum-Anpassungswerte C; C <sub>tr</sub>	dB	-2; -7	-2; -7	-2; -7	-2; -7	-2; -7	-2; -8	-2; -8	-2; -8	

\*Dämmdicken ab 240 mm auf Anfrage erhältlich

## Berechnungsgrundlage

U-Wert Berechnung:

Die U-Werte sind mit der Flumroc-Dämmplatte 3 gerechnet.

2.5 Stück Distanzschrauben und 1 m Winkelprofil pro m<sup>2</sup> eingerechnet.

Bei den Schalldämmwerten sind die Nebenwege nicht berücksichtigt.

## Konstruktionshinweise

- Dämmstoff: **Flumroc-Dämmplatte DUO** (H 130), **Flumroc-Dämmplatte DUO D20** (H 132) oder **Flumroc-Dämmplatte 3** (125).
- Befestigungsart: Dämmstoffhalter aus Kunststoff, ca. 2 Stück pro m<sup>2</sup>, je nach Gliederung der Fassade.
- **Befestigungsmittel** (L 205)  
Bei zwei Lagen kann die äussere Platte z.B. mit Schraubdämmstoffhalter auf der ersten Lage befestigt werden.  
Systemanbieter: [www.rogger-fastenersag.ch](http://www.rogger-fastenersag.ch)
- Planung und Ausführung: gemäss SFHF-Richtlinien und Verlegerichtlinien der Systemanbieter.