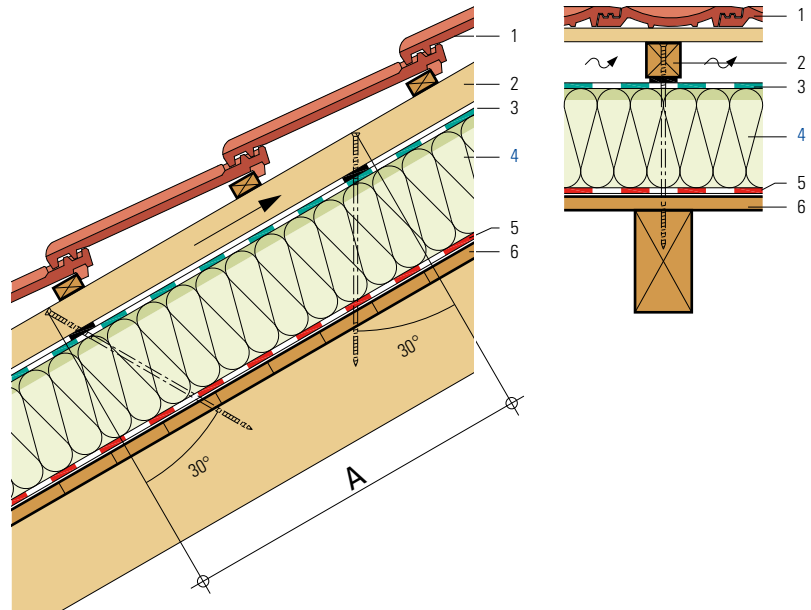


Dämmung über Sparren „Flumserdach“

- 1 Deckung
- 2 Konterlattung mind. 60/60 mm
- 3 Unterdachbahn dampfdurchlässig
- 4 Flumroc-Dämmplatte PARA (H 160)
- 5 Dampfbremse und Luftdichtung
- 6 Dachschalung

A = gemäss Berechnungsgrundlage



Kriterien	Einheit							
Dämmdicke	mm		120	140	160	180	200	220
Wärmedurchgangskoeffizient U								
Durchschnittswert gemäss SIA Norm 180	W/(m ² K)		0.266	0.233	0.207	0.187	0.170	0.157
Theoretisch, ohne Wärmebrücken	W/(m ² K)		0.255	0.222	0.196	0.176	0.160	0.146
Dynamischer Wärmedurchgangskoeffizient U ₂₄	W/(m ² K)		0.229	0.190	0.158	0.131	0.109	0.089
Bewertetes Schalldämmmass R _w	ca. dB		44*	44*	45*	45*	46*	47*
Spektrum-Anpassungswerte C; C _{tr}	dB		-3; -8	-3; -8	-3; -8	-3; -8	-3; -9	-3; -9

*mit Schiefereindeckung +3 dB

Berechnungsgrundlage

U-Wert Berechnung:
2.2 Schrauben pro m².
Bei den Schalldämmwerten sind die Nebenwege nicht berücksichtigt.

Konstruktionshinweise

- Dämmstoff: Flumroc-Dämmplatte PARA (H 160)
- Ausführung: Befestigung der Konterlatten mit spezieller doppelgewindiger Schraube. Schraubenabstand und -anordnung sind der Klimaregion anzupassen.
- Dimensionierungsgrundlage: www.flumroc.ch/berechnungen
- Die Verschraubung der Konterlattung ist mit Schraubendichtung zu versehen.
- Befestigungsmittel (L 215)
- Dampfbremse und Luftdichtung: Muss bauphysikalisch auf das Unterdach abgestimmt werden. Es sind feuchtebeständige Materialien zu verwenden. Stösse und Randanschlüsse sind luftdicht auszuführen.
- Planung und Ausführung: Gemäss SIA Norm 232/1.