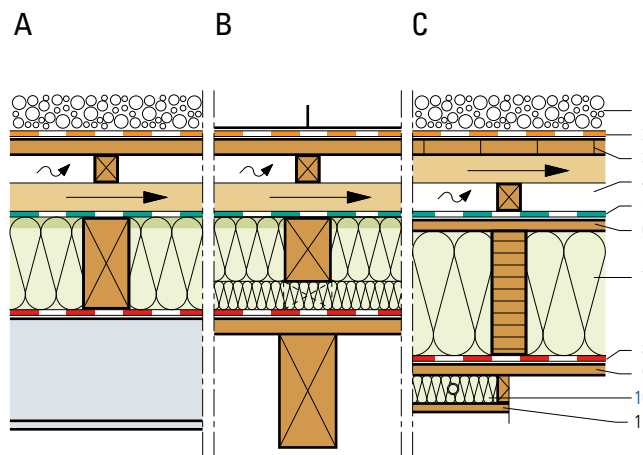


- 1 Schutzschicht, z. B. Rundkies
- 2 Abdichtung
- 3 Holzschalung
- 4 Belüftungsraum mind. 100 mm
- 5 Unterdachbahn dampfdurchlässig
- 6 äussere Beplankung
- 7 **Flumroc-Dämmplatte SOLO** (H 115) oder **Flumroc-Dämmplatte 1** (H 105)
- 8 Dampfbremse und Luftdichtung
- 9 innere Beplankung
- 10 **Flumroc-Dämmplatte 3** (H 125)
- 11 Bekleidung

Die Legende bezieht sich auf Detail C.



Kriterien	Einheit								
Dämmdicke	mm	140	160	180	200	220	240*	260*	
		+30	+30	+30	+30	+30	+30	+30	
Wärmedurchgangskoeffizient U									
Durchschnittswert gemäss SIA Norm 180	W/(m ² K)	0.217	0.198	0.182	0.169	0.157	0.147	0.138	
Theoretisch, ohne Wärmebrücken	W/(m ² K)	0.180	0.164	0.150	0.138	0.128	0.119	0.111	
Dynamischer Wärmedurchgangskoeffizient U ₂₄	W/(m ² K)	0.106	0.093	0.081	0.072	0.064	0.056	0.050	
Bewertetes Schalldämmmass R _w	A ca. dB	63	63	64	64	64	65	65	
	B ca. dB	46	46	47	48	48	49	50	
	C ca. dB	52	52	53	53	54	54	55	
Spektrum-Anpassungswerte C; C _{tr}	A dB	-2; -7	-2; -7	-2; -7	-2; -7	-2; -7	-2; -7	-2; -7	
	B dB	-3; -9	-3; -9	-3; -9	-3; -9	-3; -9	-3; -9	-4; -10	
	C dB	-4; -10	-4; -10	-4; -10	-4; -11	-4; -11	-5; -11	-5; -11	

*zweilagig

Berechnungsgrundlage

U-Wert Berechnung:

Gemäss SN EN ISO 6946. Balkenbreite 80 mm, Abstand 595 mm.

Die U- und U₂₄-Werte sind mit der Variante C ohne Schutzschicht gerechnet. Die Schalldämmwerte sind mit Schutzschicht gerechnet.

Bei den Schalldämmwerten sind die Nebenwege nicht berücksichtigt.

Konstruktionshinweise

- Dämmstoff: **Flumroc-Dämmplatte SOLO** (H 115) oder **Flumroc-Dämmplatte 1** (H 105).
Innere Schicht: **Flumroc-Dämmplatte 3** (H 125) zwischen Lattung satt eingepasst.
- Dampfbremse und Abdichtung: Muss bauphysikalisch auf das Unterdach abgestimmt werden. Es sind feuchtebeständige Materialien zu verwenden.
- Belüftungsraum: Der Querschnitt des Belüftungsraumes muss mindestens 1/150 der Dachfläche, die Höhe des Belüftungsraumes jedoch mindestens 100 mm betragen. Die Summe der Flächen aller Lufteintritts- bzw. Luftaustrittsöffnungen muss je mindestens halb so gross sein wie der minimal erforderliche Querschnitt des Belüftungsraumes. Das minimale Lichtmass einer Öffnung beträgt 35 mm.
- Planung und Ausführung: Gemäss SIA 271.