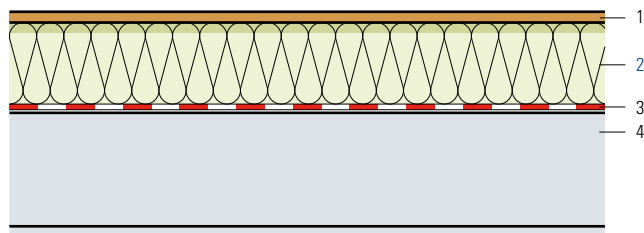


Dämmung selbsttragend unter Verlegeplatte, für Estrichboden

- 1 Spanplattenboden
- 2 Flumroc-Dämmplatte PARA (H 160)
- 3 Dampfbremse
- 4 Betondecke



Nur für Abstellzwecke geeignet.

Kriterien	Einheit									
Dämmdicke	mm	140	160	180	200	220	240*	260*	280*	
Wärmedurchgangskoeffizient U										
Durchschnittswert gemäss SIA Norm 180	W/(m ² K)	0.216	0.191	0.172	0.156	0.143	0.132	0.122	0.114	
Bewertetes Schalldämmmass R _w	ca. dB	61	61	62	63	63	64	65	66	
Spektrum-Anpassungswerte C; C _{tr}	dB	-2; -8	-2; -8	-2; -8	-2; -8	-2; -8	-2; -9	-2; -9	-2; -9	

*zweilagig

Berechnungsgrundlage

Bei den Schalldämmwerten sind die Nebenwege nicht berücksichtigt.

Konstruktionshinweise

- Dämmstoff: **Flumroc-Dämmplatte PARA** (H 160).
Dämmplatte PARA ab 240 mm auf Anfrage erhältlich; Format 980 x 580 mm oder zweilagige Ausführung.
- Dampfbremse: Bei speziellen Bedingungen muss die Dampfbremse bauphysikalisch ermittelt werden.
- Spanplattenboden: Mindestdicke 19 mm, Verbindung mit Nut und Feder.

