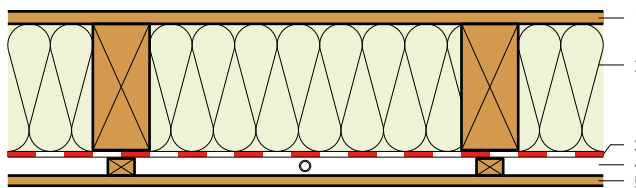


# Dämmung zwischen der Holzbalkendecke, für Estrichboden

- 1 Riemenboden
- 2 **Flumroc-Dämmplatte SOLO** (H 115) oder  
**Flumroc-Dämmplatte 1** (H 105)
- 3 Dampfbremse und Luftdichtung
- 4 Installationsraum
- 5 Deckentäfer



Kriterien	Einheit						
Dämmdicke	mm		120	140	160	180	200
<b>Wärmedurchgangskoeffizient U</b>							
Durchschnittswert gemäss SIA Norm 180	W/(m <sup>2</sup> K)		0.303	0.269	0.242	0.220	0.201
Theoretisch, ohne Wärmebrücken	W/(m <sup>2</sup> K)		0.241	0.212	0.189	0.171	0.155
Bewertetes Schalldämmmass R <sub>w</sub>	ca. dB		42	42	43	43	44
Spektrum-Anpassungswerte C; C <sub>tr</sub>	dB		-2; -5	-2; -5	-2; -5	-2; -5	-2; -5

## Berechnungsgrundlage

U-Wert Berechnung:

Gemäss SN EN ISO 6946. Balkenbreite 100 mm, Abstand 600 mm.

Bei den Schalldämmwerten sind die Nebenwege nicht berücksichtigt.

## Konstruktionshinweise

- Dämmstoff: **Flumroc-Dämmplatte SOLO** (H 115) oder **Flumroc-Dämmplatte 1** (H 105) zwischen den Holzbalken eingepasst.
- **Flumroc-Dämmplatte SOLO** für Zwischenmasse von 460 bis 650 mm.
- Dampfbremse und Luftdichtung: Stösse und Randanschlüsse sind luftdicht auszuführen. Bei speziellen Bedingungen muss die Dampfbremse bauphysikalisch ermittelt werden.

