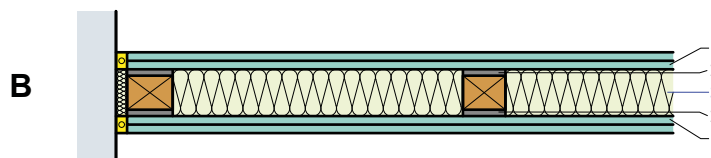
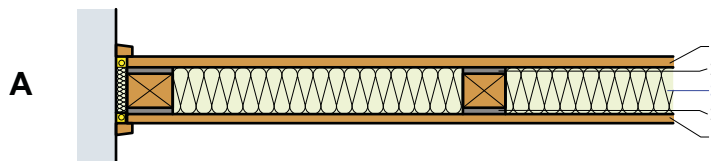


Holztrennwände, Dämmung einlagig, abgekoppelte Beplankung

- 1 Holzschalung 20 mm, elastisch montiert A
- Gipskartonplatten 2×12.5 mm, elastisch montiert B
- 2 Filzstreifen oder Federschiene
- 3 **Flumroc-Dämmplatte 3** (H 125)
- 2 Filzstreifen oder Federschiene
- 1 Holzschalung 20 mm, elastisch montiert A
- Gipskartonplatten 2×12.5 mm, elastisch montiert B



Kriterien	Einheit			
Dämmdicke	mm	80	100	120
Bewertetes Schalldämmmass R_w	A ca. dB	39	40	41
Spektrum-Anpassungswerte C	A dB	-3	-3	-3
Flächengewicht der Wand	A ca. kg/m ²	23.6	24.8	26.0
Bewertetes Schalldämmmass R_w	B ca. dB	44	44	44
Spektrum-Anpassungswerte C	B dB	-2	-2	-2
Flächengewicht der Wand	B ca. kg/m ²	38.8	40.0	41.2

Berechnungsgrundlage

Bei den Schalldämmwerten sind die Nebenwege nicht berücksichtigt.

Konstruktionshinweise

- Dämmstoffe: **Flumroc-Dämmplatte 3** (H 125) in Holzkonstruktion dicht eingepasst.
- Materialien für Verkleidung:
 - Gipskartonplatte, 12.5 mm
 - Holzschalung, 20 mm

