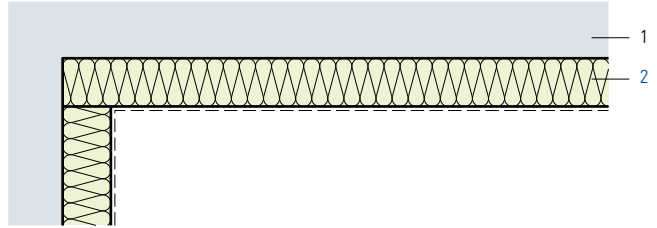


- 1 Untergrund hart
- 2 Flumroc-Dämmplatte TOPA (H 148)



Kriterien	Dämmdicke in mm							α_w	Klasse
	Tiefton		Mittelton		Hochton				
Frequenz f	125	250	500	1000	2000	4000			
Schallabsorptionskoeffizient α_p	60	0.35	0.70	0.80	0.80	0.95	1.00	0.85 (H)	B
Flumroc-Dämmplatte TOPA	80	0.55	0.85	0.85	0.90	0.95	0.95	0.90	A
	100	0.75	0.85	0.85	0.90	1.00	1.00	0.90	A

Grundlage

Die angegebenen Werte beruhen auf Kühn+Blickle-Messungen (Nr. 7383-14-2).

α_w : Bewerteter Schallabsorptionsgrad nach EN ISO 11654

Klasse: Schallabsorberklasse nach EN ISO 11654

Formindikatoren: Es wird eindringlich empfohlen, diese Einzahlbewertung in Verbindung mit der vollständigen Kurve des Schallabsorptionsgrades zu verwenden, die auf Anforderung erhalten werden kann.

Konstruktionshinweise

- Dämmstoff: **Flumroc-Dämmplatte TOPA** (H 148). Die Dämmdicke ist abhängig vom gewünschten Schallabsorptionskoeffizienten (siehe Tabelle).
- Mögliche Befestigungsarten: unsichtbar, sichtbar.
- Planung und Ausführung: Bei Verwendung schallabsorbierender Verkleidungen warmseits eines Aussenbauteiles muss die Position der Taupunkttemperatur überprüft werden.

