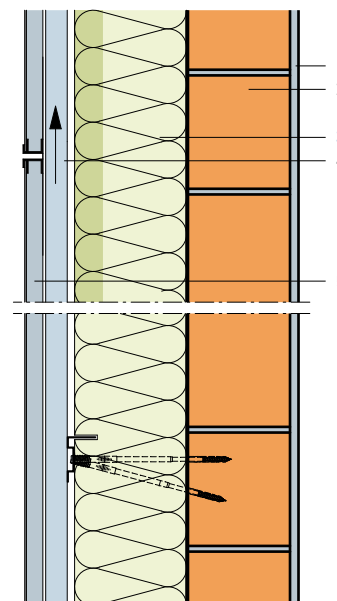
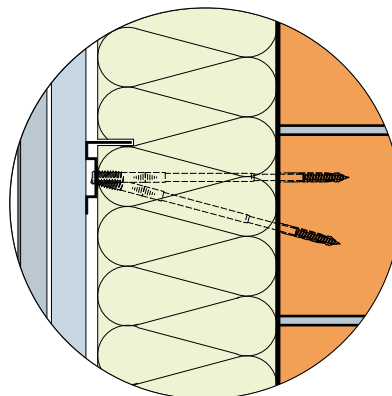


Revêtement ventilé, montage avec vis à distance et rails métalliques

- 1 Enduit intérieur
- 2 Brique terre cuite B 17.5/24
- 3 **Panneau isolant Flumroc DUO** (H 130) ou
panneau isolant Flumroc DUO D20 (H 132) ou
panneau isolant Flumroc 3 (H 125)
- 4 Espace ventilé
- 5 Revêtement



Critères	Unité									
Epaisseur d'isolation	mm	160	180	200	220	240*	260*	280*	340*	
Coefficient de transmission thermique U										
Valeur moyenne selon norme SIA 180	W/(m ² K)	0.194	0.175	0.160	0.148	0.137	0.127	0.119	0.106	
Théorique, sans pont thermique	W/(m ² K)	0.182	0.164	0.149	0.137	0.126	0.117	0.110	0.097	
Conductance thermique dynamique U ₂₄	W/(m ² K)	0.042	0.036	0.031	0.027	0.024	0.021	0.018	0.014	
Indice d'affaiblissement acoustique pondéré R _w	env. dB	55	56	57	57	58	58	59	60	
Terme d'adaptation du spectre C; C _{tr}	dB	-2; -7	-2; -7	-2; -7	-2; -7	-2; -7	-2; -8	-2; -8	-2; -8	

*Epaisseur d'isolation à partir de 240 mm disponible sur demande

Base de calcul

Calcul du coefficient U:

Les valeurs U sont calculées avec le panneau isolant Flumroc 3.

2.5 vis à distance et 1 m de profilé par m² inclus.

Les valeurs phoniques ne tiennent pas compte des transmissions par voies indirectes.

Informations

- Matériau isolant: **panneau isolant Flumroc DUO** (H 130), **panneau isolant Flumroc DUO D20** (H 132) ou **panneau isolant Flumroc 3** (H 125).
- Mode de fixation: chevilles synthétiques, env. 2 pièces par m², selon la configuration de la façade.
- **Moyens de fixation** (L 205)
En présence de deux couches, le panneau extérieur peut p. ex. être fixé sur la première couche avec une cheville pour fixation pour isolant.
Fournisseur de système: www.rogger-fastenersag.ch
- Projet et exécution: selon les directives APSFV et les instructions du fournisseur du système.