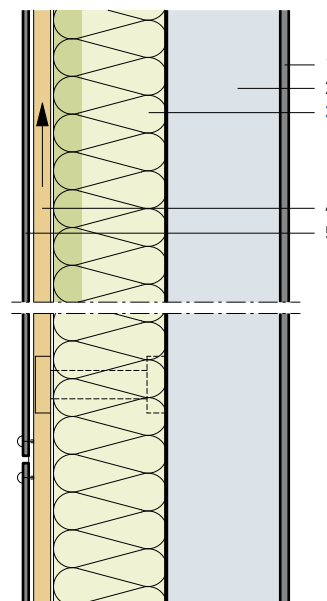


Rivestimento ventilato, fissato con pochi ponti termici, su calcestruzzo

- 1 Intonaco interno
- 2 Calcestruzzo A 200 mm
B 250 mm
- 3 Pannello isolante Flumroc DUO (H 130) o
pannello isolante Flumroc 3 (H 125)
- 4 Vano di ventilazione
- 5 Rivestimento



Criteria	Unità								
Spessore isolante	mm	140	160	180	200	220	240*	260*	280*
Coefficiente di conduttività termica U									
Valore medio secondo norma SIA 180	W/(m ² K)	0.219	0.193	0.173	0.156	0.143	0.132	0.122	0.113
Coefficiente dinamico di conduttività termica U ₂₄	W/(m ² K)	0.033	0.028	0.024	0.021	0.018	0.015	0.013	0.011
Indice di fonoisolamento ponderato R _w	A ca. dB	72	72	73	73	73	73	73	73
Valori di correzione dello spettro C; C _{tr}	A dB	-1; -6	-1; -6	-2; -6	-2; -6	-2; -6	-2; -6	-2; -6	-2; -6
Indice di fonoisolamento ponderato R _w	B ca. dB	75	75	75	75	75	75	75	75
Valori di correzione dello spettro C; C _{tr}	B dB	-2; -7	-2; -7	-2; -7	-1; -7	-1; -7	-1; -6	-1; -6	-1; -6

*Spessori isolanti superiori a 240 mm disponibili su richiesta

Principio di calcolo

Calcolo del coefficiente U:

I coefficienti U sono calcolati con il pannello isolante Flumroc 3 e il calcestruzzo da 200 mm.

Nessun influsso sui ponti termici della sottostruttura in base a EN ISO 6946:2007.

Nei valori di fonoisolamento non si è tenuto conto delle trasmissioni sonore per via aerea.

Informazioni sulla costruzione

- Materiale isolante: pannello isolante Flumroc DUO (H 130) o pannello isolante Flumroc 3 (H 125) sull'intera superficie, fissaggio meccanico.
- Modalità di fissaggio: supporto per materiale isolante in plastica, 2 pezzi al m², a seconda del tipo di facciata.
- Prodotto di fissaggio (L 205)
- Fornitori di sistemi: www.gasserfassadentechnik.ch o www.ecolite.ch
- Progettazione ed esecuzione: in conformità delle direttive APSFV e di quelle dell'azienda fornitrice del sistema.