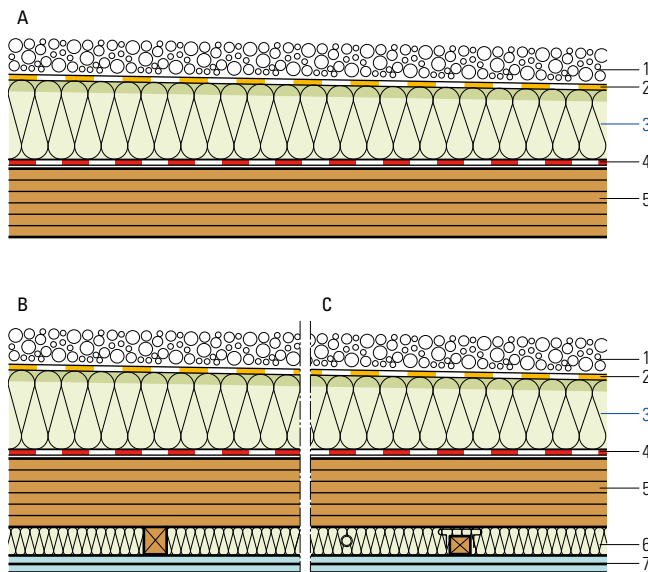


# Dämmung und Abdichtung mit Schutzschicht auf Massiv-Element

- 1 Schutzschicht, z. B. Rundkies
- 2 Abdichtung
- 3 **Flumroc-Dämmplatte PRIMA** (H 180) oder **Flumroc-Gefälledachsystem PRIMA**
- 4 Dampfbremse und Luftdichtung
- 5 Massivholz-Element, 140 mm
- 6 **Flumroc-Dämmplatte 3** (H 125) B/C
- 7 Gipskartonplatten 2×12.5 mm, starr montiert B  
Gipskartonplatten 2×12.5 mm, elastisch montiert C



Kriterien	Einheit								
Dämmdicke	mm	30	30	30	60	60	60	60	60
		+140	+160	+180	+180	+200	+220*	+240*	
<b>Wärmedurchgangskoeffizient U</b>									
Durchschnittswert gemäss SIA Norm 180	W/(m <sup>2</sup> K)	0.173	0.159	0.147	0.133	0.124	0.116	0.110	
Theoretisch, ohne Wärmebrücken		0.168	0.154	0.143	0.126	0.118	0.111	0.105	
Dynamischer Wärmedurchgangskoeffizient U <sub>24</sub>	W/(m <sup>2</sup> K)	0.012	0.010	0.008	0.005	0.004	0.003	0.002	
Bewertetes Schalldämmmass R <sub>w</sub>	A ca. dB	43	44	44	44	44	45	45	
Spektrum-Anpassungswerte C; C <sub>tr</sub>	A dB	-1; -4	-2; -5	-2; -5	-2; -5	-2; -5	-2; -6	-2; -6	
Bewertetes Schalldämmmass R <sub>w</sub>	B ca. dB	51	51	51	52	52	52	52	
Spektrum-Anpassungswerte C; C <sub>tr</sub>	B dB	-1; -6	-1; -6	-2; -6	-2; -6	-2; -6	-2; -6	-2; -6	
Bewertetes Schalldämmmass R <sub>w</sub>	C ca. dB	53	53	53	54	54	54	54	
Spektrum-Anpassungswerte C; C <sub>tr</sub>	C dB	-1; -6	-1; -6	-2; -6	-2; -6	-2; -6	-2; -6	-2; -6	

\*zweilagig

## Berechnungsgrundlage

U-Wert Berechnung:

Die U- und U<sub>24</sub>-Werte sind ohne, die Schalldämmwerte mit Nutzsicht gerechnet.

Bei den Schalldämmwerten sind die Nebenwege nicht berücksichtigt.

## Konstruktionshinweise

### Konstruktionshinweise

- Dämmstoff: **Flumroc-Dämmplatte PRIMA** (H 180) für nicht begehbare Flachdächer. Gefälledachsysteme auf Anfrage.  
Innere Schicht: **Flumroc-Dämmplatte 3** (H 125) zwischen Lattung satt eingepasst.
- Dampfbremse und Abdichtung: Alle gebräuchlichen Produkte sind verträglich mit der **Flumroc-Dämmplatte PRIMA**, d. h.: Bitumen-Dichtungsbahnen, Polymer-Bitumen-Dichtungsbahnen, Kunststoff-Dichtungsbahnen, Gummi-Dichtungsbahnen. Der Einbau einer Trenn- und Gleitlage erübrigt sich mit der **Flumroc-Dämmplatte PRIMA**.
- Planung und Ausführung: Gemäss SIA 271.