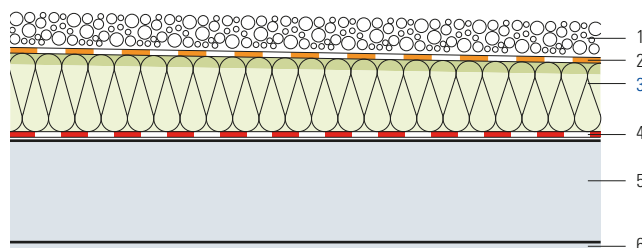


Isolamento e impermeabilizzazione con strato protettivo

- 1 Strato protettivo, ad es. ghiaia
- 2 Impermeabilizzazione
- 3 Pannello isolante Flumroc PRIMA (H180) o sistema per tetto con compluvio Flumroc PRIMA
- 4 Freno al vapore
- 5 Calcestruzzo
- 6 Intonaco interno



Criteri	Unità									
Spessore isolante	mm	140	160	180	200	220*	240*	280*	320*	
Coefficiente di conduttività termica U										
Valore medio secondo Norma SIA 180	W/(m ² K)	0.253	0.223	0.200	0.181	0.165	0.152	0.131	0.115	
Coefficiente dinamico di conduttività termica U ₂₄	W/(m ² K)	0.036	0.029	0.024	0.019	0.016	0.013	0.008	0.005	
Indice di fonoisolamento ponderato R _w	ca. dB	66	67	67	67	67	67	68	68	
Valori di correzione dello spettro C; C _{tr}	dB	-1; -4	-1; -5	-1; -5	-1; -5	-1; -5	-1; -5	-1; -5	-1; -5	-1; -5

*a due strati

Principio di calcolo

Calcolo del coefficiente U:

I coefficienti U e U₂₄ sono calcolati senza strato protettivo, i valori fonoisolanti con strato protettivo.

Nei valori di fonoisolamento non si è tenuto conto delle trasmissioni sonore per via aerea.

I coefficienti di assorbimento acustico sono basati su un solaio in calcestruzzo da 250 mm.

Informazioni sulla costruzione

- Materiale isolante: **pannello isolante Flumroc PRIMA (H180)** per tetti piani non calpestabili. Per i tetti piani calpestabili vedasi D 110. Sistemi per tetto con compluvio a richiesta.
- Freno vapore e impermeabilizzazione: tutti i prodotti in uso sono compatibili con il **pannello isolante Flumroc PRIMA**, ossia: guaine impermeabilizzanti bituminose, guaine impermeabilizzanti polimero-bituminose, guaine impermeabilizzanti in materia plastica e in gomma. Con il **pannello isolante Flumroc PRIMA** non occorre installare uno strato divisorio o di scorrimento.
- Progettazione ed esecuzione: in conformità della Norma SIA 271.

