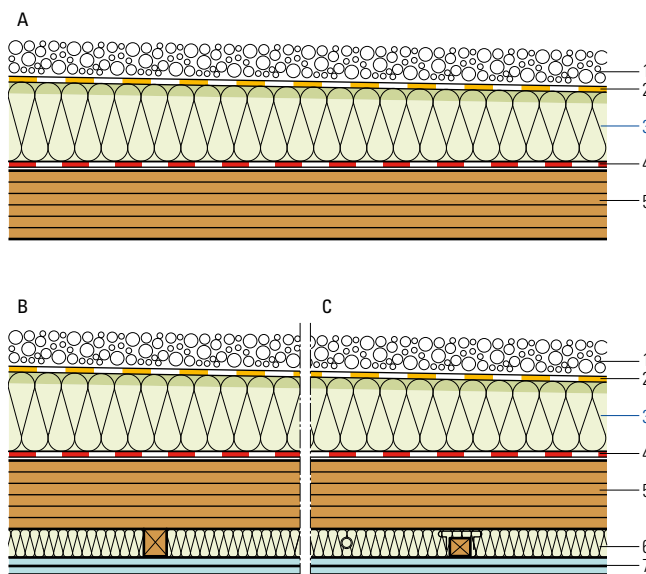


Isolamento e impermeabilizzazione con strato protettivo sul elemento massiccio

- 1 Strato protettivo, ad es. ghiaia
- 2 Impermeabilizzazione
- 3 **Pannello isolante Flumroc PRIMA (H 180) o sistema per tetto con compluvio Flumroc PRIMA**
- 4 Freno al vapore e strato impermeabile all'aria
- 5 Elemento massiccio, 140 mm
- 6 **Pannello isolante Flumroc 3 (H 125)** B/C
- 7 Cartongesso 2×12.5 mm, montato rigidamente B
Cartongesso 2×12.5 mm, montato elasticamente C



Criteria	Unità								
Spessore isolante	mm	30	30	30	60	60	60	60	60
		+140	+160	+180	+180	+200	+220*	+240*	
Coefficiente di conduttività termica U									
Valore medio secondo Norma SIA 180	W/(m² K)	0.173	0.159	0.147	0.133	0.124	0.116	0.110	
Teorico, senza ponti termici		0.168	0.154	0.143	0.126	0.118	0.111	0.105	
Coefficiente dinamico di conduttività termica U ₂₄	W/(m² K)	0.012	0.010	0.008	0.005	0.004	0.003	0.002	
Indice di fonoisolamento ponderato R _w	A ca. dB	43	44	44	44	44	45	45	
Valori di correzione dello spettro C; C _{tr}	A dB	-1; -4	-2; -5	-2; -5	-2; -5	-2; -5	-2; -6	-2; -6	
Indice di fonoisolamento ponderato R _w	B ca. dB	51	51	51	52	52	52	52	
Valori di correzione dello spettro C; C _{tr}	B dB	-1; -6	-1; -6	-2; -6	-2; -6	-2; -6	-2; -6	-2; -6	
Indice di fonoisolamento ponderato R _w	C ca. dB	53	53	53	54	54	54	54	
Valori di correzione dello spettro C; C _{tr}	C dB	-1; -6	-1; -6	-2; -6	-2; -6	-2; -6	-2; -6	-2; -6	

*a due strati

Principio di calcolo

Calcolo del coefficiente U:

I coefficienti U e U₂₄ sono calcolati senza strato utile, i valori fonoisolanti con strato utile.

Nei valori di fonoisolamento non si è tenuto conto delle trasmissioni sonore per via aerea.

Informazioni sulla costruzione

- Materiale isolante: **pannello isolante Flumroc PRIMA (H 180)** per tetti piani non calpestabili. Sistemi per tetto con compluvio a richiesta. Strato interno: **pannello isolante Flumroc 3 (H 125)** installato a filo fra i listelli.
- Freno vapore e impermeabilizzazione: tutti i prodotti in uso sono compatibili con il **pannello isolante Flumroc PRIMA**, ossia: guaine impermeabilizzanti bituminose, guaine impermeabilizzanti polimero-bituminose, guaine impermeabilizzanti in materia plastica e in gomma. Con il **pannello isolante Flumroc PRIMA** non occorre installare uno strato divisorio o di scorrimento.
- Progettazione ed esecuzione: in conformità della Norma SIA 271.

