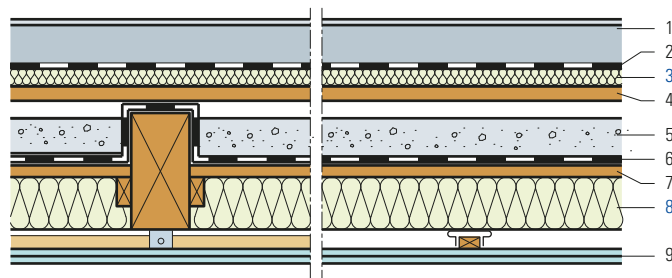


Holzbalkendecke mit Blindboden, Schalldämmung unter Unterlagsboden, abgekoppelte Beplankung unten

- 1 Unterlagsboden (Zement/Anhydrit)
- 2 Trennlage
- 3 **Flumroc-Bodenplatte** (H 170), 30 mm
- 4 Holzschalung
- 5 Schüttung (z. B. Splitt), 80 mm
- 6 Rieselschutz
- 7 Blindboden
- 8 **Flumroc-Dämmplatte 3** (H 125)
- 9 Gipskartonplatten 2×12.5 mm, elastisch montiert



Kriterien	Einheit				
Dicke Unterlagsboden	mm	55	60	80	100
Bewertetes Schalldämmmass R_w	ca. dB	66	66	67	68
Spektrum-Anpassungswerte $C; C_{tr}$	dB	-4;-11	-4;-11	-4;-11	-4;-11
Bewerteter Normtrittschallpegel $L_{n,w,r}$	ca. dB	48	47	46	46
Spektrum-Anpassungswert C_i	dB	0	0	0	0

Berechnungsgrundlage

Bei den Schalldämmwerten sind die Nebenwege nicht berücksichtigt.

Konstruktionshinweise

- Dämmstoff: Unter Fließmörtel, **Flumroc-Bodenplatte** (H 170), die Dämmschicht muss einlagig verlegt werden. **Flumroc-Bodenplatten-Randstreifen** für seitliche Anschlüsse. Zwischen Holzbalken, **Flumroc-Dämmplatte 3** (H 125), Dicke 80 mm. Die Decke wird mit elastischen Federbügeln oder Schwingungsdämpfern befestigt.
- **Befestigungsmittel** (L 225)
- Schallanforderungen an das Bauteil sind in der SIA 181 ersichtlich.
- Bei Beschwerung mit 60 mm Gartenplatten auf Holzschalung ca. gleiche Werte wie bei gewichtsäquivalenter Schüttung im Blindboden.

