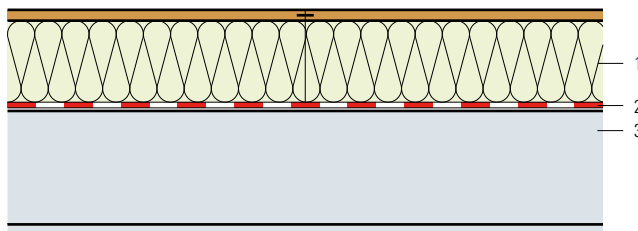


# Elementi per pavimenti di soffitte ESTRA

- 1 Elemento per pavimenti di soffitte ESTRA (H 145)
- 2 Freno al vapore
- 3 Soletta di calcestruzzo

Adatto solo a uso ripostiglio.



Criteria	Unit				
Spessore isolante	mm	116	136	156	176
Coefficiente di conduttività termica U					
Valore medio secondo norma SIA 180	W/(m <sup>2</sup> K)	0.293	0.250	0.218	0.193
Indice di fonoisolamento ponderato R <sub>w</sub>	ca. dB	60	61	62	63
Valori di correzione dello spettro C; C <sub>tr</sub>	dB	-2; -8	-2; -8	-2; -8	-2; -8

\*en deux couches

## Principio di calcolo

Nei valori di fonoisolamento non si è tenuto conto delle trasmissioni sonore per via aerea.

## Informazioni sulla costruzione

- Materiale isolante: [elemento per pavimenti di soffitte ESTRA \(H 145\)](#), elemento composito con pannello truciolare di 16 mm.
- Freno al vapore: in condizioni speciali, il freno al vapore deve essere stabilito con calcoli fisico-edili.

