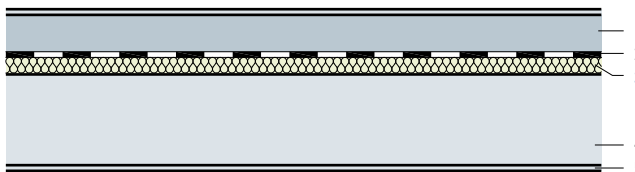


Soletta di calcestruzzo, isolamento fonico sotto il betoncino

- 1 Betoncino (cemento/anidrite)
- 2 Strato divisorio
- 3 **Pannello per pavimenti Flumroc** (H 170), 30 mm
- 4 Calcestruzzo A 250 mm
 B 280 mm
- 5 Intonaco interno



Criteria	Unità				
Spessore betoncino	mm	55	60	80	100
Indice di fonoisolamento ponderato R_w	A ca. dB	66	67	68	68
Valori di correzione dello spettro $C; C_{tr}$	A dB	-1; -6	-1; -6	-2; -6	-2; -6
Livello sonoro normalizzato, ponderato per calpestio $L_{n,w,r}$	A ca. dB	40	40	38	37
Valori di correzione dello spettro C_i	A dB	-2	-2	-2	-2
Indice di fonoisolamento ponderato R_w	B ca. dB	67	68	69	69
Valori di correzione dello spettro $C; C_{tr}$	B dB	-2; -6	-2; -6	-1; -6	-1; -6
Livello sonoro normalizzato, ponderato per calpestio $L_{n,w,r}$	B ca. dB	39	38	37	35
Valori di correzione dello spettro C_i	B dB	-1	-1	-1	-1

Informazioni sulla costruzione

- Materiale isolante: **pannello per pavimenti Flumroc** (H 170), messo in posa a uno strato. Per le connessioni laterali usare le strisce per **pannelli per pavimenti Flumroc**.
- Progettazione ed esecuzione: spessore del rivestimento, giunti di separazione, rete di armatura, strato di protezione ecc. in conformità della raccomandazione SIA 251 e delle istruzioni di montaggio dei fornitori dei prodotti.
- I requisiti acustici del componente edilizio sono specificati nella norma SIA 181.

