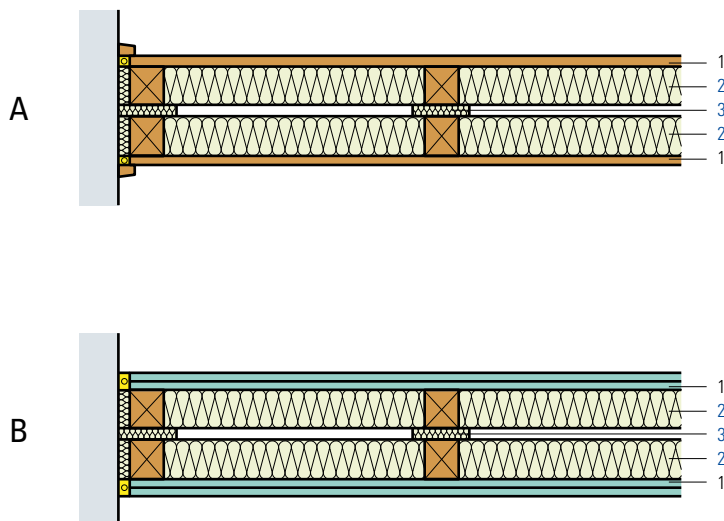


Holztrennwände, Dämmung zweilagig, starre Beplankung

- | | |
|---|---|
| 1 Holzschalung 20 mm, starr montiert | A |
| Gipskartonplatten 2×12.5 mm, starr montiert | B |
| 2 Flumroc-Dämmplatte 3 (H 125) | |
| 3 Flumroc-Bodenplattenstreifen | |
| 2 Flumroc-Dämmplatte 3 (H 125) | |
| 1 Holzschalung 20 mm, starr montiert | A |
| Gipskartonplatten 2×12.5 mm, starr montiert | B |



Kriterien	Einheit	2×60	2×80	2×100	2×120
Dämmdicke	mm				
Bewertetes Schalldämmmass R_w	A ca. dB	63	63	63	63
Spektrum-Anpassungswerte C	A dB	- 4	- 4	- 4	- 4
Flächengewicht der Wand	A ca. kg/m ²	26.0	28.4	30.8	33.2
Bewertetes Schalldämmmass R_w	B ca. dB	69	69	69	69
Spektrum-Anpassungswerte C	B dB	- 4	- 4	- 4	- 4
Flächengewicht der Wand	B ca. kg/m ²	41.2	43.6	46.0	48.4

Berechnungsgrundlage

Doppelständer, umlaufend vollkommen voneinander getrennt.
Bei den Schalldämmwerten sind die Nebenwege nicht berücksichtigt.

Konstruktionshinweise

- Dämmstoffe: **Flumroc-Dämmplatte 3** (H 125) in Holzkonstruktion dicht eingepasst.
- Materialien für Verkleidung:
 - Gipskartonplatte, 12.5 mm
 - Holzschalung, 20 mm