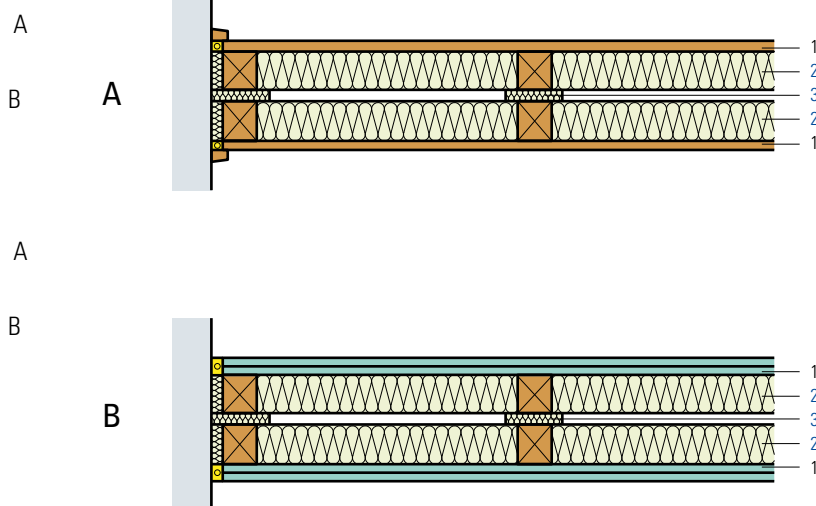


Cloison en bois, isolation en deux couches, revêtement rigide

- 1 Lambrissage 20 mm, montage rigide
Plaques de plâtre cartonné 2×12.5 mm,
montage rigide
- 2 **Panneau isolant Flumroc 3** (H 125)
- 3 **Bande de rive Flumroc**
- 2 **Panneau isolant Flumroc 3** (H 125)
- 1 Lambrissage 20 mm, montage rigide
Plaques de plâtre cartonné 2×12.5 mm,
montage rigide



Critères	Unité				
Epaisseur d'isolation	mm	2×60	2×80	2×100	2×120
Indice d'affaiblissement acoustique apparent pondéré R_w	A env. dB	63	63	63	63
Terme d'adaptation du spectre C	A dB	- 4	- 4	- 4	- 4
Poids de la cloison	A env. kg/m ²	26.0	28.4	30.8	33.2
Indice d'affaiblissement acoustique apparent pondéré R_w	B env. dB	69	69	69	69
Terme d'adaptation du spectre C	B dB	- 4	- 4	- 4	- 4
Poids de la cloison	B env. kg/m ²	41.2	43.6	46.0	48.4

Base de calcul

Supports doubles, entièrement séparés les uns des autres sur le pourtour.
Les valeurs phoniques ne tiennent pas compte des transmissions par voies indirectes.

Konstruktionshinweise

- Matériau isolant: **Panneau isolant Flumroc 3** (H 125) serré entre le châssis en bois.
- Revêtement/parement:
Plaques de plâtre cartonné 12.5 mm
Lambrissage 20 mm

