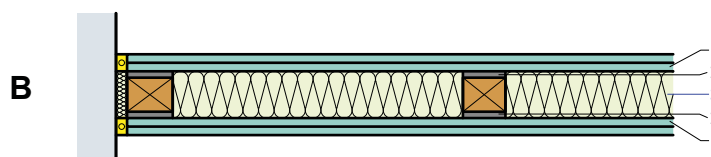
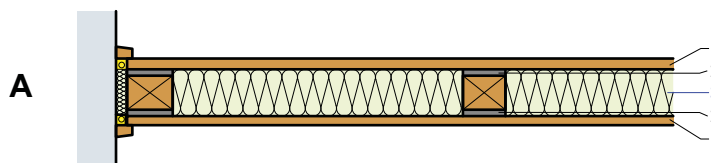


Parete divisoria di legno, isolamento a uno strato, pannellatura disaccoppiata

- 1 Rivestimento di legno 20 mm, montato elasticamente A
- Cartongesso 2×12.5 mm, montato elasticamente B
- 2 Strisce di feltro o guida elastica
- 3 **Pannello isolante Flumroc 3** (H 125)
- 2 Strisce di feltro o guida elastica
- 1 Rivestimento di legno 20 mm, montato elasticamente A
- Cartongesso 2×12.5 mm, montato elasticamente B



Criteria	Unità			
Spessore isolante	mm	80	100	120
Indice di fonisolamento ponderato R_w	A ca. dB	39	40	41
Valori di correzione dello spettro C	A dB	-3	-3	-3
Peso della superficie della parete	A ca. kg/m ²	23.6	24.8	26.0
Indice di fonisolamento ponderato R_w	B ca. dB	44	44	44
Valori di correzione dello spettro C	B dB	-2	-2	-2
Peso della superficie della parete	B ca. kg/m ²	38.8	40.0	41.2

Principio di calcolo

Nei valori di fonisolamento non si è tenuto conto delle trasmissioni sonore per via aerea

Informazioni sulla costruzione

- Materiali isolanti: **pannello isolante Flumroc 3** (H 125) installato a filo negli elementi della struttura di legno.
- Materiali di rivestimento:
 - Pannello di cartongesso, 12.5 mm
 - Rivestimento di legno, 20 mm