



# Das Haus als Kraftwerk – Solarstrom von Fassade und Dach



- Höchster Brandschutz
- Ökologische Wärmedämmung
- Hervorragender Schallschutz

**Flumroc-Steinwolle: Der natürliche  
Brandschutz für mehr Sicherheit.**



Die Naturkraft aus Schweizer Stein



Sonne und Flumroc-Steinwolle

# Der Gipfel an Schutz und Effizienz





# Solare Architektur: Ästhetisch planen, sicher umsetzen!

Die Nutzung von Solarenergie an Gebäuden wird immer relevanter – nicht nur auf Dächern, sondern auch an Fassaden. Während Photovoltaikanlagen auf dem Dach mittlerweile zum Standard gehören, stossen sie im Winter an ihre Grenzen: Schnee, ungünstige Dachneigung und der tiefe Sonnenstand mindern den Ertrag. In dieser Zeit punkten vertikal installierte PV-Anlagen an Fassaden mit einer höheren Energieausbeute.

Solarmodule lassen heute der Architektur absolute Gestaltungsfreiheit. Rahmenlos in verschiedenen Farben und Formaten sind die modernen Systeme erhältlich. Das beweisen auch die Gebäude, die jährlich mit dem Schweizer Solarpreis ausgezeichnet werden. So vereint heute schöne Architektur die Vision vom Kraftwerk Gebäude.

Um die Energieeffizienz der Bauten zu steigern ist eine gute Wärmedämmung unumgänglich. So kann die an den Dächern und Fassaden erzeugte Energie für Warmwasser, das Laden von E-Autos und den Betrieb der elektrischen Geräte genutzt werden.

Die Dämmung mit Flumroc-Steinwolle bietet die höchste Sicherheit in Sachen Brandschutz, denn Flumroc-Steinwolle ist mit der Brandklasse A1 die beste Wahl. Zusätzlich hat die Flumroc-Steinwolle einen Schmelzpunkt von über 1000 Grad Celsius. Das ist die beste Voraussetzung für den vorbeugenden, baulichen Brandschutz.

Das Resultat: maximale gestalterische Freiheit für Architekten, Planer und Verarbeiter – sowie eine langlebige, sichere Lösung für Bauherrschaften, die auf Qualität und Nachhaltigkeit setzen.

## Ihr PLUS unter jedem Solar-Modul:

Flumroc-Steinwolle für ihr Sonnenkraftwerk.



Wärmedämmung



Brandschutz



Schmelzpunkt >1000 °C



Hitzeschutz



Schallschutz



Formstabilität



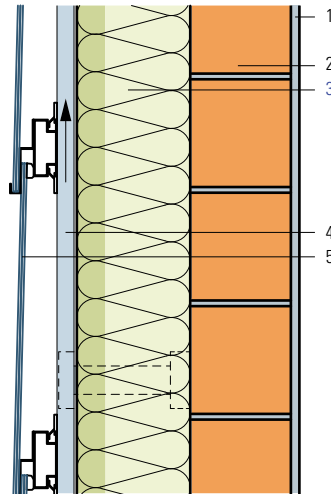
Ökologie



# Anwendungen

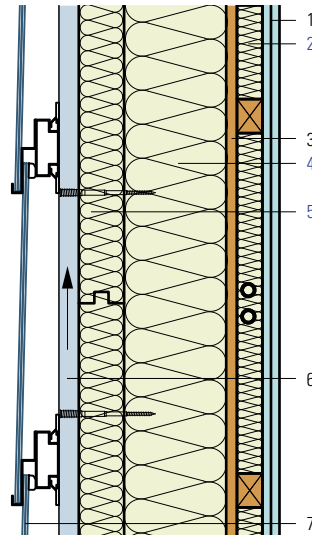
## PV-Anlage hinterlüftet, mit wärmebrückenarmer Befestigung auf Backstein

- 1 Innenputz
- 2 Backstein B 17.5/24
- 3 Flumroc-Dämmplatte DUO oder Flumroc-Dämmplatte 3
- 4 Hinterlüftungsraum
- 5 PV-Anlage (Bekleidung)



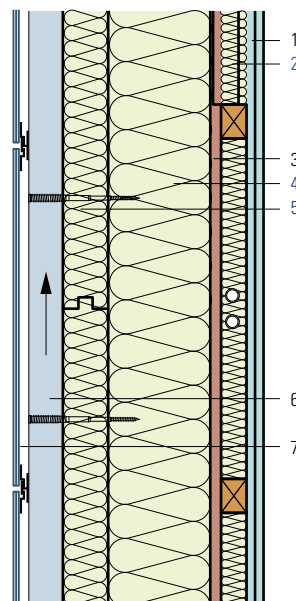
## Holzelementbau, vollflächige Dämmschutzschicht, PV-Anlage hinterlüftet

- 1 Gipskartonplatten 2×12.5 mm, starr montiert
- 2 Flumroc-Dämmplatte 3
- 3 OSB3-Platte 18 mm
- 4 Flumroc-Dämmplatte SOLO oder Flumroc-Dämmplatte 1
- 5 Flumroc-Dämmplatte DISSCO
- 6 Hinterlüftungsraum
- 7 PV-Anlage (Bekleidung)

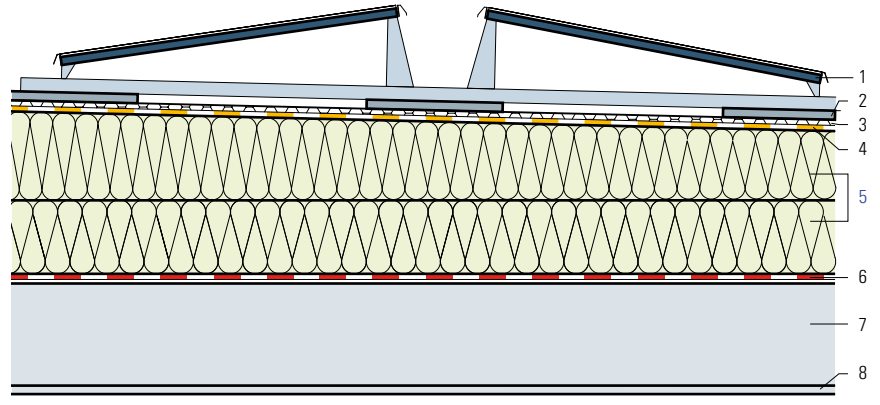


## Holzelementbau, vollflächige Dämmung aussen, PV-Anlage hinterlüftet

- 1 Gipskartonplatten 2×12.5 mm, starr montiert
- 2 Flumroc-Dämmplatte 3
- 3 OSB3-Platte 18 mm
- 4 Flumroc-Dämmplatte SOLO oder Flumroc-Dämmplatte 1
- 5 Flumroc-Dämmplatte SOPRA
- 6 Hinterlüftungsraum
- 7 PV-Anlage (Bekleidung)

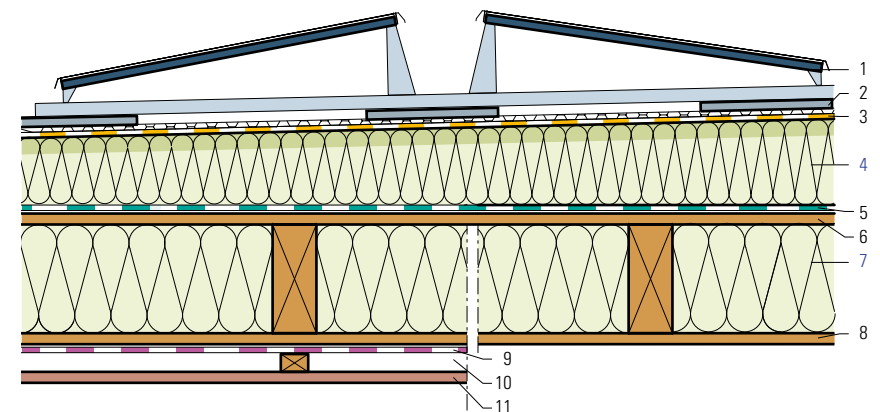


## Gefälledämmung auf Betondecke mit PV-Anlage



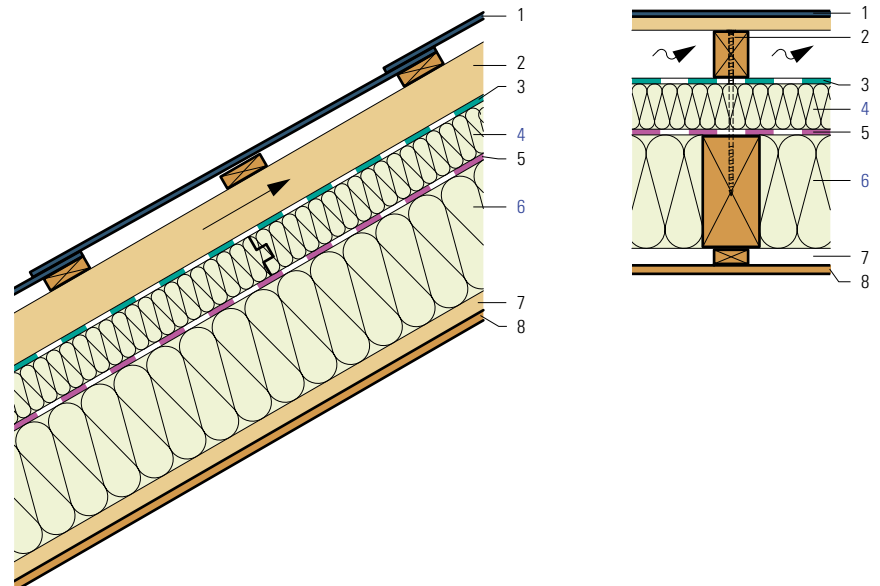
- 1 PV-Anlage
- 2 Plattenlager oder Feinsplitt
- 3 Schutzlage
- 4 Abdichtung
- 5 Flumroc-Dämmplatte MEGA oder Flumroc-Gefälledachsystem MEGA
- 6 Dampfbremse
- 7 Beton
- 8 Innenputz

## Gefälledämmung auf Holzelement mit PV-Anlage



- 1 PV-Anlage
- 2 Plattenlager oder Feinsplitt
- 3 Schutzlage
- 4 Flumroc-Dämmplatte PRIMA oder Flumroc-Gefälledachsystem PRIMA
- 5 Bauzeitabdichtung
- 6 äussere Beplankung
- 7 Flumroc-Dämmplatte SOLO oder Flumroc-Dämmplatte 1
- 8 innere Beplankung
- 9 Dampfbremse und Luftdichtung feuchtevariabel
- 10 Installationszone
- 11 Diffusionsoffene Bekleidung

## Sanierung von aussen, Dämmung zwischen und über den Sparren



- 1 PV-Anlage (Deckung)
- 2 Konterlattung
- 3 Unterdachbahn dampfdurchlässig
- 4 Flumroc-Dämmplatte SOPRA
- 5 Sanierungsdampfbremse
- 6 Flumroc-Dämmplatte SOLO oder Flumroc-Dämmplatte 1
- 7 Installationsraum
- 8 Täger



### Swiss made

Für die Herstellung der Flumroc-Steinwolle wird Gestein aus der Schweiz und dem nahen Ausland verwendet.

Über 220 Mitarbeiter:innen stellen die Produktion und Auslieferung von hochwertigen Dämmprodukten für Wärmedämmung, Schallschutz und vorbeugenden Brandschutz sicher.

### Die Steinwolle aus der Schweiz.

# EINFACH IMMER. SICHER.



Schweizer Steinwolle mit  
natürlichem Brandschutz.

[www.flumroc.ch](http://www.flumroc.ch)



FLUMROC AG, Industriestrasse 8, Postfach, CH-8890 Flums, +41 81 734 11 11, [info@flumroc.com](mailto:info@flumroc.com)