



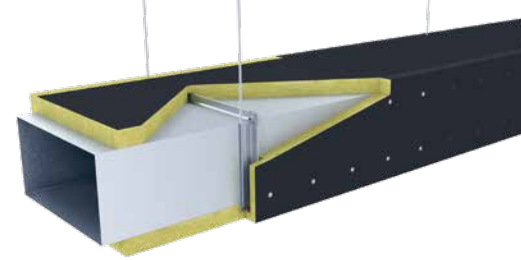
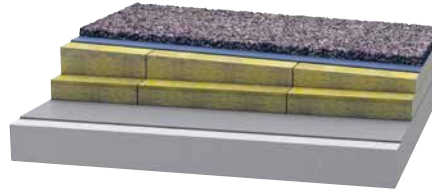
EINFACH
IMMER. SICHER.

Schweizer Steinwolle
mit natürlichem
Brandschutz.





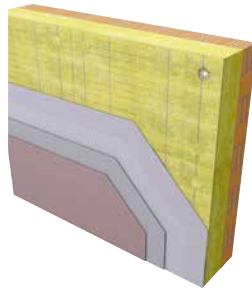
flumroc.ch/c2c



Flumroc-Steinwolle für alle Anwendungen und Anforderungen

- Flachdächer
- Lüftungskanäle
- Aussenwärmedämmung
- Holzbau
- Leichtbauwände
- Stahlbau

Brandschutz während der Bauphase
Brandresistente Bekleidungen
Brandschutz für die gesamte Fassade
Brandschutz für das Tragwerk
Nicht brennbare Ausfachungen
Brandresistente Bekleidungen





2023

**GOLD
AWARD**



ARCHITECTS'
DARLING
SWISS EDITION

2 x Gold in den Kategorien **Brandschutz**
und **Nachhaltigkeit** sowie **Silber** in der
Kategorie **Fassade!**

BRANDSCHUTZ

Flumroc setzt sich dafür ein, das Bewusstsein für vorbeugenden Brandschutz in Gebäuden zu stärken. Das garantiert die Sicherheit der Bewohner und schützt den Wert der Immobilien.



EINFACH

Eine vollflächige Dämmung aus Schweizer Steinwolle von Flumroc erleichtert die Arbeit von Architekten, Planern und Verarbeitern massiv. Und sie sorgt langfristig für zufriedene Kunden.

Von der Planung, über die Logistik und Verarbeitung bis hin zum professionellen Flumroc-Service – das einfache Arbeiten mit Flumroc-Steinwolle erspart Ihnen wertvolle Zeit.

EINFACH mit Flumroc-Steinwolle:

- 100 % Brandschutz inklusive
- kein Materialwechsel
- minimierte Aufwände für Ausschreibungen
- einfaches Handling vom Zuschnitt bis zur Klebmontage
- 100 % recycelbar

IMMER

Flumroc-Steinwolle bietet immer eine einfache und sichere Lösung. Von der Fassadendämmung bis zur technischen Dämmung, vom mehrgeschossigen Grossprojekt bis zur Kellerdecke.

Mit der richtigen Dämmung kann die Brandausbreitung verzögert oder sogar verhindert werden. Steinwolle von Flumroc ist von Natur aus nicht brennbar und: Wärmedämmung, Schallschutz, Formstabilität, Diffusionsoffenheit und Ökologie sind einfach immer dabei.

EINFACH IMMER mit Flumroc-Steinwolle:

- Holzbau
- Aussenwärmedämmung
- Leichtbauwände
- Dächer
- Stahlbau
- Lüftungskanäle

SICHER

Bei Flumroc-Steinwolle ist der Brandschutz von Natur aus integriert. Sie hat einen Schmelzpunkt von über 1000 °C, brennt nicht, tropft nicht, entwickelt keine toxischen Gase und raucht kaum.

Die Sicherheit von Nutzern und Bewohnern im Brandfall ist bei Gebäuden das zentrale Thema. Wer als Bauherr oder Planer Wert auf hohe Sicherheit legt, fordert bereits bei der Bestellung oder Ausschreibung Flumroc-Steinwolle.

EINFACH IMMER SICHER mit Flumroc-Steinwolle:

- Brandverhalten Euroklasse A1
- Brandverhaltensgruppe RF1
- Schmelzpunkt >1000 °C

Swiss made

Für die Herstellung der Flumroc-Steinwolle wird Gestein aus der Schweiz und dem nahen Ausland verwendet.

Über 220 Mitarbeiter:innen stellen die Produktion und Auslieferung von hochwertigen Dämmprodukten für Wärmedämmung, Schallschutz und vorbeugenden Brandschutz sicher.

Flumroc. Die Steinwolle aus der Schweiz.

Sicher Neues erfahren

Auf der Flumroc-Brandschutzplattform www.flumroc.ch/1000 bieten wir umfassende Informationen für Bauprofis. Unter www.flumroc.ch/berater finden Sie den technischen Berater aus Ihrer Region, der Ihnen alle Fragen rund um ihr konkretes Bauvorhaben beantwortet.



FLUMROC AG, Industriestrasse 8, Postfach, CH-8890 Flums, +41 81 734 11 11, info@flumroc.com



MINERGIE®
Leadingpartner

