



La maison comme centrale électrique: énergie solaire en façade et sur les toits



- Protection incendie maximale
- Isolation thermique écologique
- Excellente protection phonique

Laine de pierre Flumroc:
une protection incendie naturelle
pour plus de sécurité



La pierre suisse et sa force naturelle



Soleil et laine de pierre Flumroc

Des sommets de protection et d'efficacité





Architecture solaire: planifier avec élégance, mettre en œuvre en toute sécurité!

Il est de plus en plus pertinent de recourir à l'énergie solaire sur les bâtiments, et ce, non seulement sur les toits, mais aussi sur les façades. Alors que les installations photovoltaïques en toiture sont aujourd'hui devenues des standards, elles atteignent leurs limites en hiver: la neige, l'inclinaison défavorable des toits et le niveau bas du soleil dans le ciel réduisent en effet leur rendement. Durant ces périodes, des installations photovoltaïques verticales sur des façades constituent des sources d'énergie plus efficaces.

Les modules solaires offrent aujourd'hui une grande liberté de conception architecturale. Les systèmes modernes sont en effet disponibles sans cadre et dans différents formats et couleurs. Les bâtiments distingués chaque année par le Prix Solaire Suisse sont autant de témoins de ces possibilités. Ainsi, une belle architecture permet aujourd'hui déjà de concrétiser le concept du bâtiment utilisé comme source d'énergie.

Une bonne isolation thermique est incontournable pour augmenter l'efficacité énergétique des bâtiments. Il est ainsi possible d'utiliser l'énergie produite sur les toits et les façades pour chauffer de l'eau, recharger des voitures électriques et utiliser des appareils électriques.

L'isolation offerte par la laine de pierre Flumroc assure une sécurité maximale en termes de protection incendie: sa classe de protection incendie A1 en fait le meilleur choix. De plus, le point de fusion de la laine de pierre Flumroc est supérieur à 1000 °C. Une condition idéale pour une protection incendie préventive au niveau architectural.

Le résultat: une liberté de conception maximale pour les architectes, les planificateurs et les exécutants, ainsi qu'une solution sûre à long terme pour les maîtres d'ouvrage qui misent sur la qualité et la durabilité.

Votre PLUS sous chaque module solaire:

la laine de pierre Flumroc pour votre centrale solaire



Isolation thermique



Protection incendie



Point de fusion > 1000 °C



Protection contre la chaleur



Protection phonique



Stabilité de forme



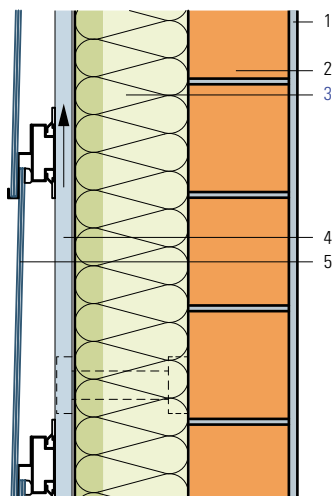
Écologie



Applications

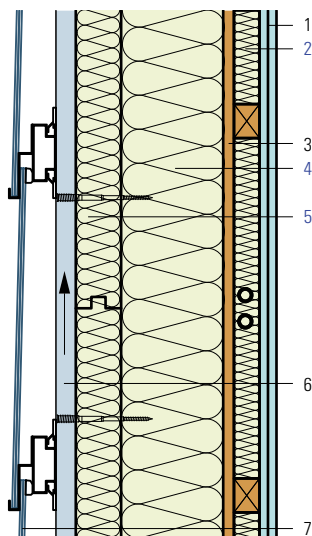
Installation photovoltaïque ventilée, fixation avec faible pont thermique, mur brique terre cuite

- 1 Enduit intérieur
- 2 Brique terre cuite B 17.5/24
- 3 **Panneau isolant Flumroc DUO** ou
Panneau isolant Flumroc 3
- 4 Espace ventilé
- 5 Installation photovoltaïque (revêtement)



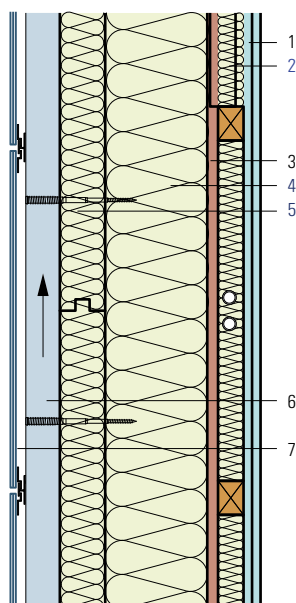
Construction élément en bois, couche d'isolation intégrale, installation photovoltaïque ventilée

- 1 Plaque de plâtre cartonné 2×12.5 mm,
montage rigide
- 2 **Panneau isolant Flumroc 3**
- 3 Panneau OSB3 18 mm
- 4 **Panneau isolant Flumroc SOLO** ou
Panneau isolant Flumroc 1
- 5 **Panneau isolant Flumroc DISSCO**
- 6 Espace ventilé
- 7 Installation photovoltaïque (revêtement)

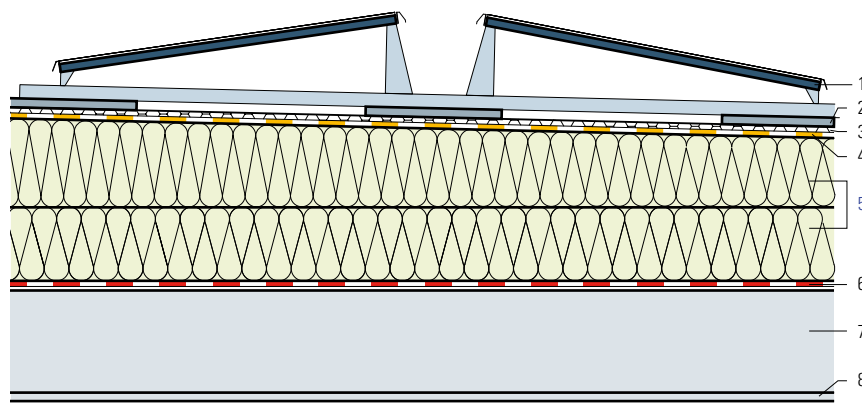


Construction élément en bois, isolation intégrale à l'extérieur, installation photovoltaïque ventilée

- 1 Plaque de plâtre cartonné 2×12.5 mm,
montage rigide
- 2 **Panneau isolant Flumroc 3**
- 3 Panneau OSB3 18 mm
- 4 **Panneau isolant Flumroc SOLO** ou
Panneau isolant Flumroc 1
- 5 **Panneau isolant Flumroc SOPRA**
- 6 Espace ventilé
- 7 Installation photovoltaïque (revêtement)

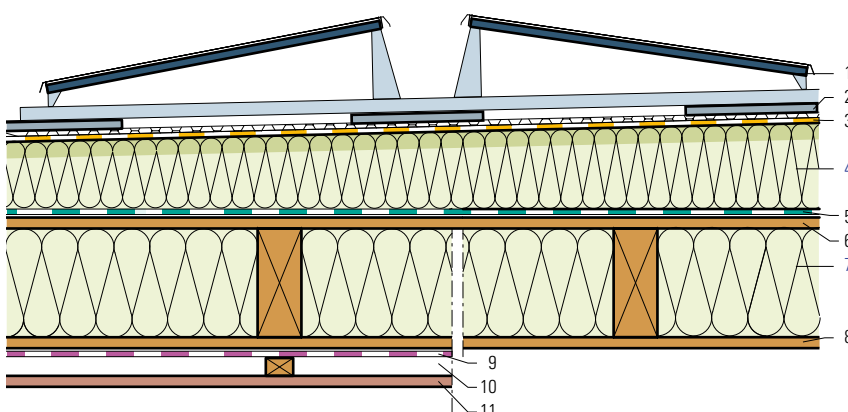


Isolation à pente intégrée sur dalle en béton avec installation photovoltaïque



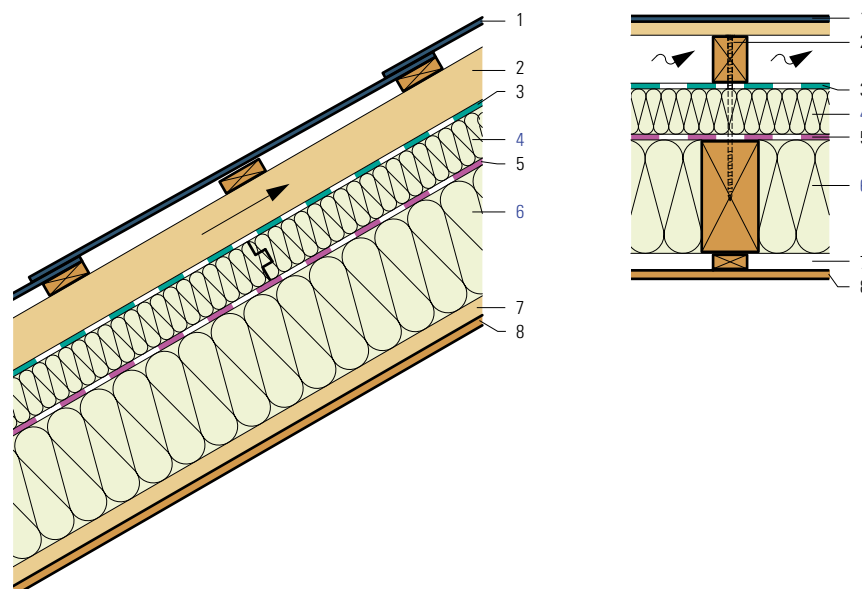
- 1 Installation photovoltaïque
- 2 Taquets ou gravillon fin
- 3 Couche de protection
- 4 Etanchéité
- 5 **Panneau isolant Flumroc MEGA** ou systèmes de toits avec pente intégrée MEGA
- 6 Pare-vapeur
- 7 Béton
- 8 Enduit intérieur

Isolation à pente intégrée sur élément en bois avec installation photovoltaïque



- 1 Installation photovoltaïque
- 2 Taquets ou gravillon fin
- 3 Couche de protection
- 4 **Panneau isolant Flumroc PRIMA** ou systèmes de toits avec pente intégrée PRIMA
- 5 Etanchéité provisoire
- 6 Revêtement externe
- 7 **Panneau isolant Flumroc SOLO** ou **Panneau isolant Flumroc 1**
- 8 Revêtement interne
- 9 Pare-vapeur et étanchéité à l'air hygrovariable
- 10 Espace pour installations techniques
- 11 Revêtement ouvert à la diffusion

Assainissement par l'extérieur, isolation entre et sur chevrons



- 1 Installation photovoltaïque (couverture)
- 2 Contre-lattes
- 3 Sous-couverture perméable à la vapeur
- 4 **Panneau isolant Flumroc SOPRA**
- 5 Pare-vapeur d'assainissement
- 6 **Panneau isolant Flumroc SOLO** ou **Panneau isolant Flumroc 1**
- 7 Espace pour installations techniques
- 8 Lambrissage



Swiss made

Pour produire sa laine de roche, Flumroc utilise des pierres provenant de la Suisse et des pays voisins.

Plus de 220 collaboratrices et collaborateurs assurent le conseil, la production et la livraison de produits isolants haut de gamme destinés à l'isolation thermique et phonique ainsi qu'à la protection incendie.

La laine de pierre suisse.



FLUMROC AG, Industriestrasse 8, Postfach, CH-8890 Flums, +41 81 734 11 11, info@flumroc.com

**SIMPLE
TOUJOURS. SÛR.**

Laine de pierre
suisse avec protection
incendie naturelle.

www.flumroc.ch

