



La TOITURE EIGER Flumroc



- testé dans la pratique
- construction en deux couches
- montage simple

Un système innovant de toit incliné signé Flumroc.
Pour application jusque dans les régions d'altitude.



La pierre suisse et sa force naturelle





Haute qualité d'isolation.



Protection thermique, incendie
et phonique incluse.

La solution Flumroc pour les toits inclinés: la **TOITURE EIGER** permet de répondre de manière économique aux exigences que posent des épaisseurs d'isolation toujours plus importantes.

La construction avec **les panneaux isolants Flumroc PARA**, déjà très connus, faciles à poser avec un rendement de pose élevé et dotés d'excellentes propriétés statiques.



L'excellente isolation thermique et le montage simple de la TOITURE EIGER sont impressionnants. **Des épaisseurs d'isolation jusqu'à 300 mm** ne posent aucun problème et permettent une application jusque dans les régions d'altitude.



La TOITURE EIGER pour les plus hautes exigences!

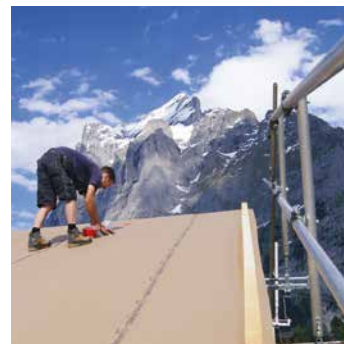
- Economique pour les nouvelles constructions et les rénovations
- Des produits Flumroc éprouvés
- Une très grande stabilité
- La meilleure qualité d'isolation
- Une excellente protection incendie et phonique



Construction deux couches jusqu'à 300 mm d'épaisseur d'isolation.



Résistant au piétinement grâce à sa structure particulière de fibres ondulatoires.



Montage simple et rapide.

■ Efficient

Grâce à la construction en deux couches avec les panneaux isolants Flumroc PARA, aucun problème pour poser des épaisseurs d'isolation de 300 mm. Vous trouverez d'autres informations auprès de votre conseiller Flumroc.

■ Montage simple

PARA est pourvu d'une trame de marquage spéciale et est livré avec des dimensions et un équerrage précis, évitant ainsi un découpage fastidieux des bords de l'isolant lors de la mise en œuvre.

■ Instrument de calcul

Votre conseiller Flumroc calculera pour vous les bonnes dimensions pour votre TOITURE EIGER. Un programme spécialement développé par Flumroc permet en effet de calculer simplement toutes les valeurs nécessaires.

■ Résistant au piétinement

La technique à bidensité éprouvée des panneaux isolants Flumroc PARA, doublée de leur structure de fibres ondulatoires, garantit un faible poids, une remarquable résistance au piétinement et d'excellentes propriétés thermiques, phoniques et de protection contre l'incendie. Le point de fusion de la laine de pierre Flumroc est supérieur à 1000 °C.

■ Ecologique

La laine de pierre Flumroc est recyclable à 100 %. Les déchets sont en effet récupérés et recyclés. Des trajets de transport réduits au minimum et un excellent écobilan parlent également en faveur de l'utilisation de produits en laine de pierre Flumroc.

■ Conseil professionnel

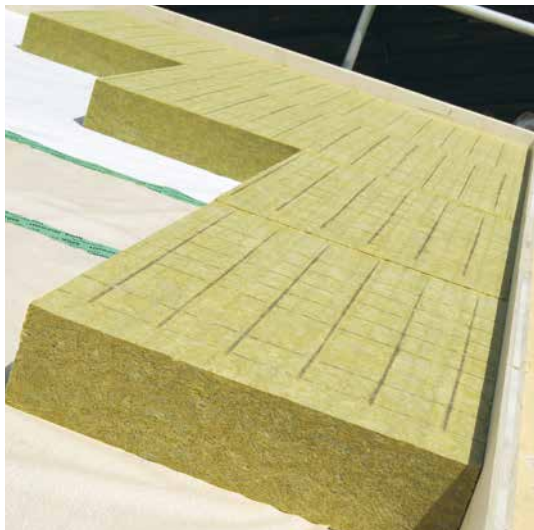
Du conseil au devis, vous pouvez compter sur le soutien de Flumroc. Vous trouverez le conseiller Flumroc de votre région à la page 11 de cette brochure ou sur notre homepage www.flumroc.ch.



Viser haut avec PARA et la TOITURE EIGER !
La solution économique pour les fortes épaisseurs
d'isolation jusque dans les régions de montagne.
De Flumroc seulement.



Mise en œuvre simple, montage rapide



Première couche d'isolation

La première couche d'isolation est formée entièrement de **panneaux isolants PARA**. Les épaisseurs d'isolation peuvent aller sans problème de 140 à 240 mm.

- Pas de pont thermique
- Rendement de pose élevé
- Epaisseur d'isolation de 140 à 240 mm

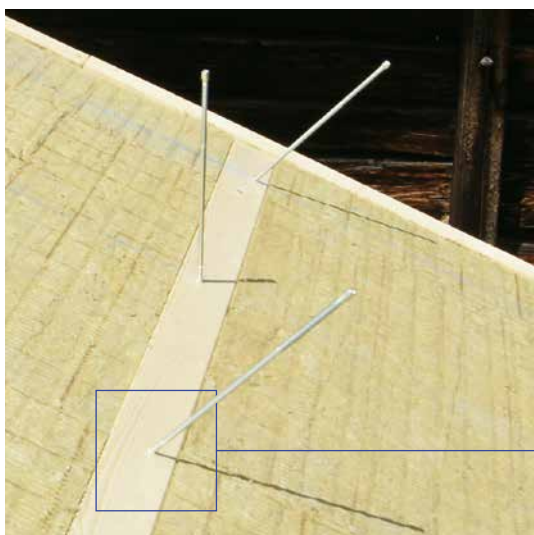


Deuxième couche d'isolation

La deuxième couche d'isolation d'une épaisseur standard de 60 mm est posée entre un lattage d'installation.

Pour cette deuxième couche, on utilise l'un des deux formats de **panneaux isolants PARA** disponibles.

- Rendement de pose élevé
- Lattage standard 60 x 100 mm, qualité „C24“
- Plus de découpe spéciale nécessaire
- Formats des panneaux: 600 x 1000 mm et 500 x 1200 mm

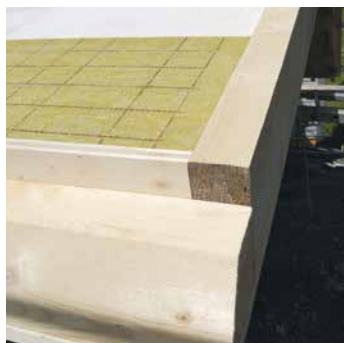


Lattage d'installation

Le lattage d'installation est vissé à un angle de 30° par rapport au niveau du toit, ce qui assure le lien avec les chevrons.

Flumroc propose des jauges de perçage qui permettent un montage simple et précis.

- Pas de perçage préalable du lattage
- Montage rapide
- Raccordement stable des couches d'isolation
- Supports techniques clairs pour définir la longueur des vis
- Jauge de perçage pratique pour un montage sûr
- Instrument de calcul



Pose des cales de base et de rives.



Pose des taquets d'étanchéité directement sur la sous-couverture.



Pose de la sous-couverture.

Bordure, sous-couverture et contre-lattage

La surface de la toiture est pourvue de bordures (cales de base et de rives). La pose de chevrons de compensation ou de doublages dans l'avant-toit sont possibles. La sous-couverture peut être posée rapidement sur toute la surface. Le contre-lattage est solidement vissé au lattage d'installation. Afin de garantir une étanchéité optimale, les taquets d'étanchéité sont collés directement sur la sous-couverture.

- Pose rapide et plane de la sous-couverture
- Liaison de force assurée par le lattage d'installation
- Pression optimale de l'étanchéité du vissage



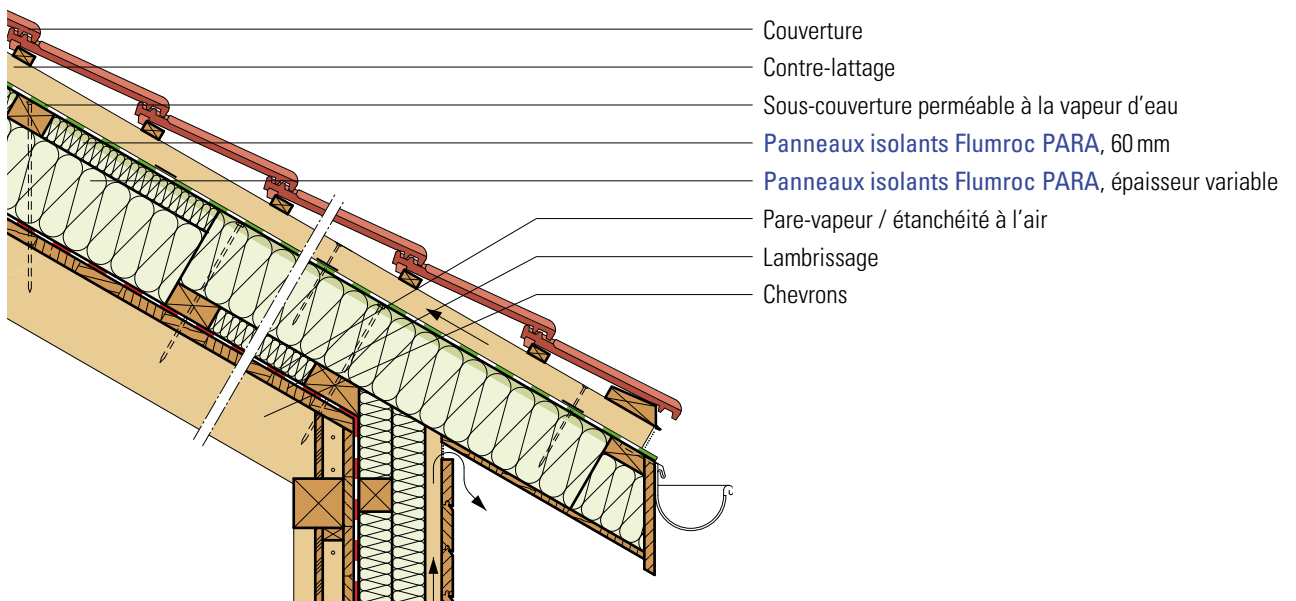
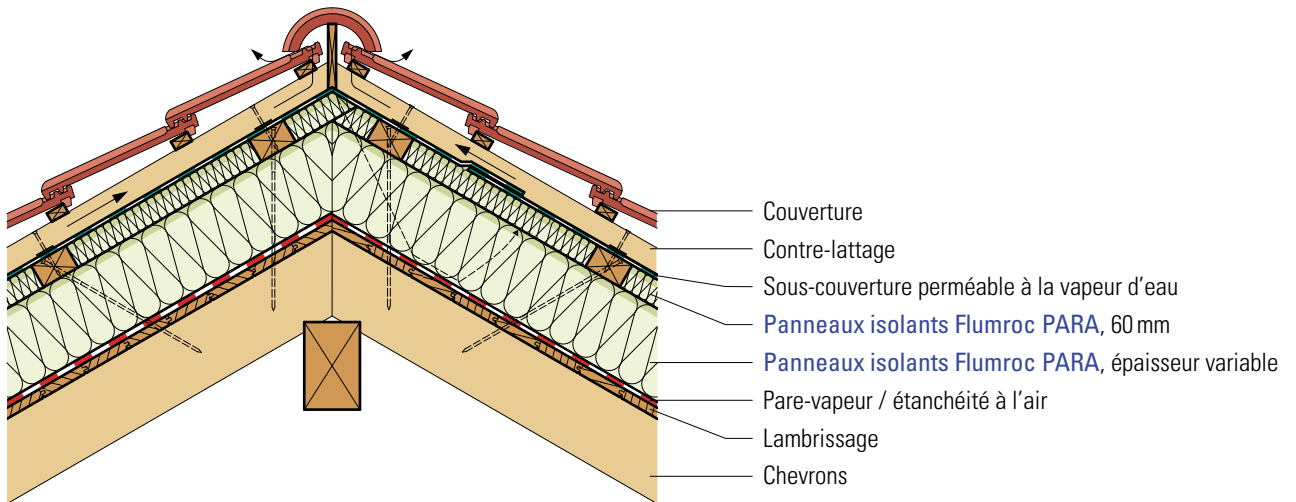
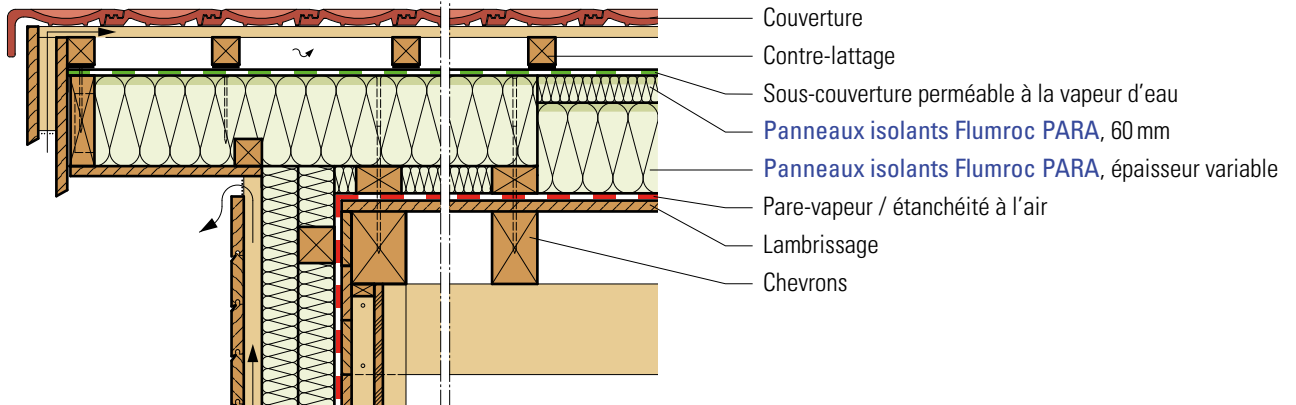
L'aide au montage idéal

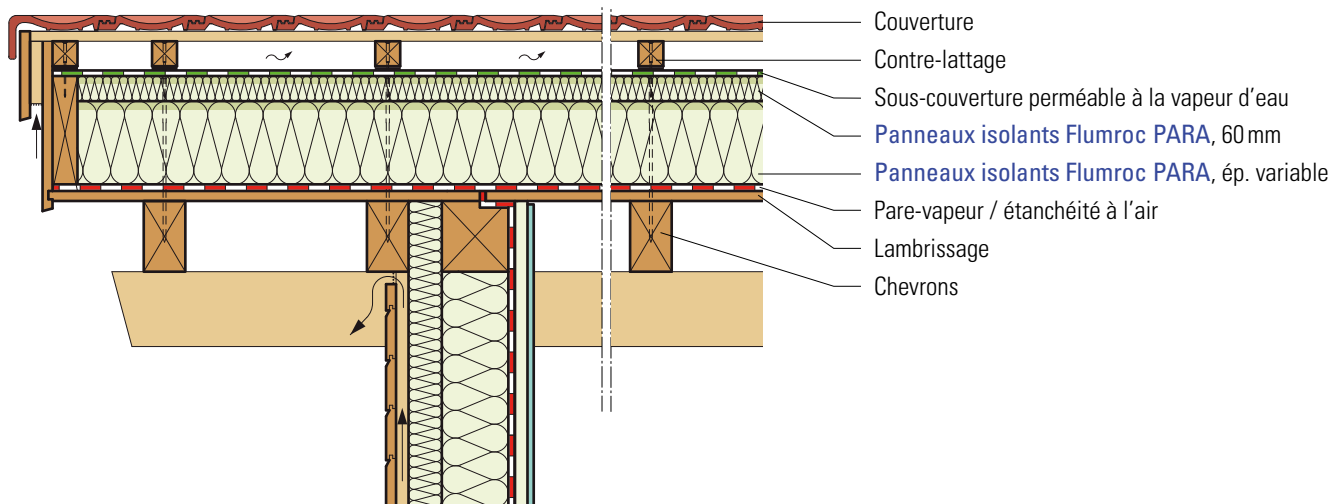
La jauge de perçage permet un engagement précis des vis selon l'angle donné et garantit en même temps le respect des distances minimales.

- Respect garanti de l'angle de montage de 30° prescrit
- Vissage sans préperçage
- Respect des distances exigée

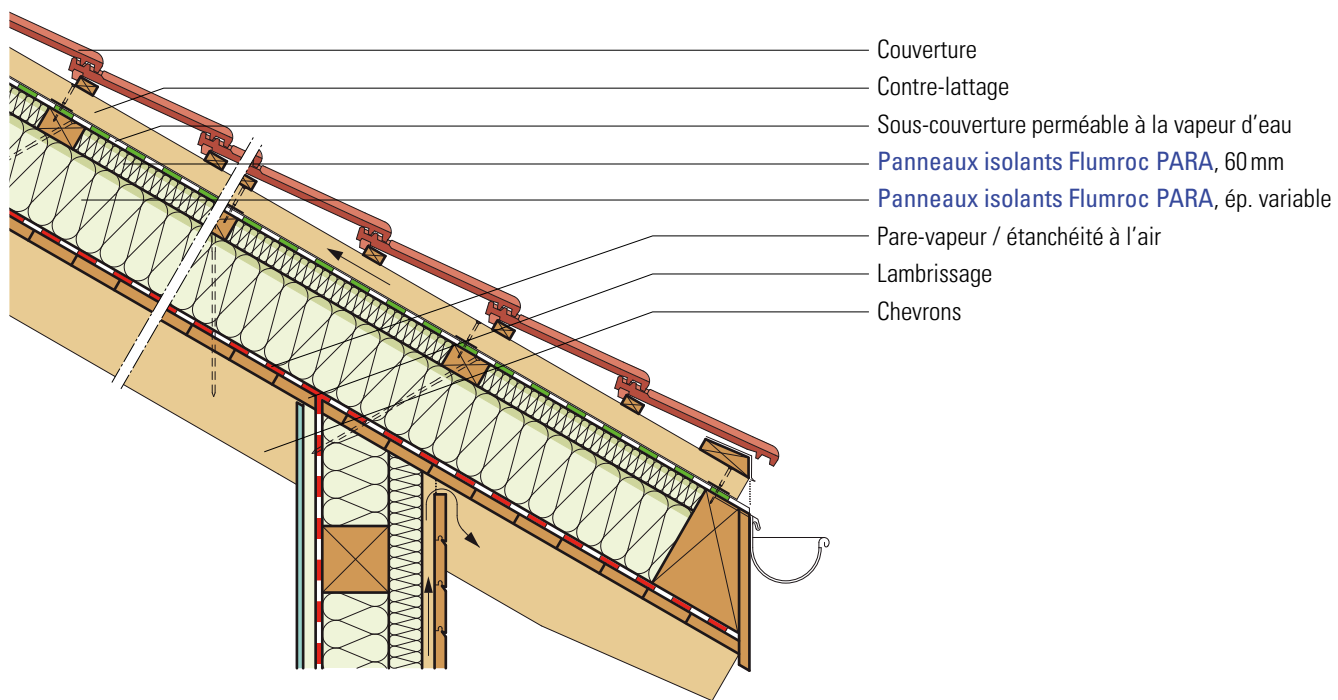


La TOITURE EIGER en détail





- Couverture
- Contre-lattage
- Sous-couverture perméable à la vapeur d'eau
- Panneaux isolants Flumroc PARA, 60 mm
- Panneaux isolants Flumroc PARA, ép. variable
- Pare-vapeur / étanchéité à l'air
- Lambrissage
- Chevrons



- Couverture
- Contre-lattage
- Sous-couverture perméable à la vapeur d'eau
- Panneaux isolants Flumroc PARA, 60 mm
- Panneaux isolants Flumroc PARA, ép. variable
- Pare-vapeur / étanchéité à l'air
- Lambrissage
- Chevrons



Panneau isolant Flumroc PARA

Laine de pierre: Point de fusion >1000 °C ■ incombustible ■ hydrofuge ■ perméable à la vapeur d'eau ■ stable de forme ■ recyclable



Matériaux isolants en laine de pierre pour l'isolation thermique, la protection phonique et la protection incendie préventive.



Panneau isolant bicouche avec couche inférieure élastique et couche supérieure plus dure. Isolation sur chevrons des pans inclinés pour la toiture „Flums“ et „Eiger“ ou entre lambourdes. Isolation des dalles et planchers de comble.

Avantages

- compressé d'un côté
- avec trame de marquage
- résistant au piétinement



Caractéristiques matérielles	Symbole	Description/Valeur	Unité	Norme/Prescription
Densité	ρ_a	85	kg/m ³	EN 1602
Conductivité thermique	λ_0	0.034	W/(mK)	EN 13162
Facteur de résistance à la diffusion		env. 1	μ	EN 12086
Réaction au feu		A1	Euroclasse	EN 13501-1
Classe de réaction au feu	CH	RF1 - pas de contribution à l'incendie		AEAI
Renseignement technique AEA1	CH	25902	No.	AEAI
Température max.d'utilisation		250*	°C	
Point de fusion de la laine de pierre		> 1000	°C	DIN 4102-17
Absorption d'eau court terme	W_p	≤ 1	kg/m ²	EN 1609
Absorption d'eau long terme	W_{lp}	≤ 3	kg/m ²	EN 12087
Résistance spécifique à l'écoulement de l'air	r	≥ 5	kPa · s/m ²	EN 29053
Charge maximale continue admissible		5	kPa	
Contrainte de compression à 10 % de déformation	σ_{10}	≥ 20	kPa	EN 826
Résistance à la traction perpend. aux faces	σ_{mt}	≥ 7.5	kPa	EN 1607
Certificat de conformité	CE	0751-CPR-087.0	No.	EN 13162
Code descriptif		MW-EN 13162+A1:2015-T5-CS(10)20-TR7.5-WS-WL(P)-MU1		EN 13162
Keymark		035-FIW-1-087.0-01		EN 13162

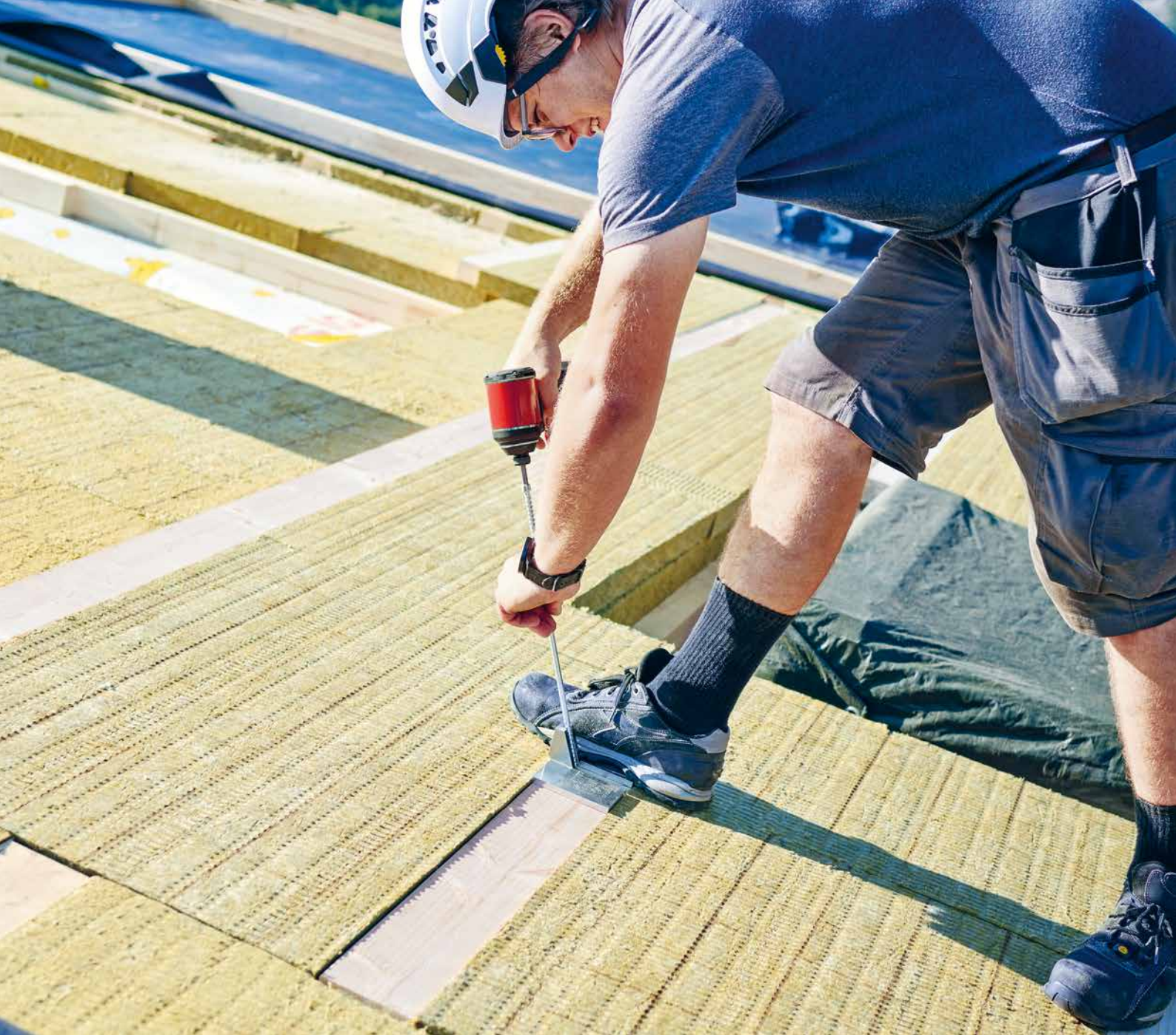
*au-delà, évaporation du liant

Assortiment

Unité

Conditionnement		Paquets sous feuille PE ou paquets sur palettes sous film étirable	
Format	mm	600 x 1000	580 x 980
Épaisseur	mm	60, 80, 100, 120, 140, 160, 180, 200, 220	plus de 220

Épaisseur d'isolation supérieure à 220 mm ou formats spéciaux sur demande.



Justificatif Valeur U		Panneau isolant Flumroc PARA, distance par rapport au lattage supérieur 600 mm					
Epaisseur totale	mm	200	220	240	260	280	300
Couche supérieure	mm	60	60	60	60	60	60
Couche inférieure	mm	140	160	180	200	220	240
Valeur U	W/(m ² K)	0.180	0.165	0.152	0.141	0.132	0.124

Fixations

Vis à bois

Le contre-lattage est solidement fixé au lattage d'installation au moyen de vis à tête conique.

Vis de construction

Toproc F2003-R

Les vis à double filetage servent de raccord statique entre la construction porteuse et le lattage d'isolation.

Würth Assy® Isotop

La pose des vis de construction en quinconces des lattes d'isolation augmente la stabilité et la rigidité de celles-ci.

SFS Twin-UD-plus

Swiss made

Pour produire sa laine de roche, Flumroc utilise des pierres provenant de la Suisse et des pays voisins.

Plus de 220 collaboratrices et collaborateurs assurent le conseil, la production et la livraison de produits isolants haut de gamme destinés à l'isolation thermique et phonique ainsi qu'à la protection incendie.

La laine de pierre suisse.



SIMPLE TOUJOURS. SÛR.

Laine de pierre
suisse avec protection
incendie naturelle.

www.flumroc.ch

