



II TETTO EIGER Flumroc



- Collaudato
- Struttura a due strati
- Semplicità di montaggio

Un innovativo sistema per tetti spioventi di Flumroc.
Ideale anche nelle regioni ad alta quota.



La forza naturale della roccia svizzera





Massima qualità isolante



Protezione termica, acustica
e antincendio compresa.

L'affidabile soluzione per tetti spioventi di Flumroc: grazie al **TETTO EIGER**, è possibile realizzare economicamente i requisiti richiesti a spessori isolanti sempre maggiori.

La costruzione con i collaudati **pannelli isolanti Flumroc PARA** convince per la sua efficienza nella posa in opera, la sua facilità di montaggio e le sue eccellenti proprietà statiche.



L'eccellente coibentazione termica e la grande facilità di montaggio del TETTO EIGER sono impressionanti. È possibile realizzare senza problemi spessori **isolanti fino a 300 mm** rendendo così il sistema ideale anche nelle regioni ad alta quota.



II TETTO EIGER soddisfa le massime esigenze!

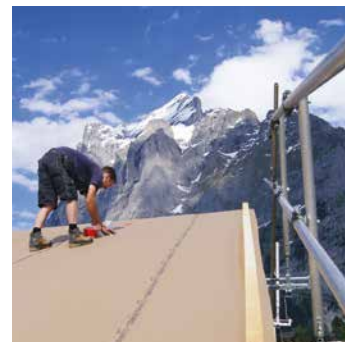
- Economico per costruzioni nuove e ristrutturazioni
- Prodotti Flumroc ampiamente collaudati
- Grande stabilità
- Ottima qualità isolante
- Eccellente protezione acustica e antincendio



Struttura del tetto a due strati fino a 300 mm di spessore isolante.



Calpestabile grazie alla speciale struttura a fibre ondulate.



Montaggio semplice e rapido.

■ Efficienza

Grazie alla struttura a due strati realizzata con i pannelli isolanti Flumroc PARA è possibile realizzare senza problemi spessori isolanti fino a 300 mm. Il vostro consulente Flumroc sarà lieto di fornirvi ulteriori informazioni in merito.

■ Semplicità di montaggio

Il pannello PARA è provvisto di un speciale disegno reticolare e viene fornito esattamente nelle dimensioni e con gli angoli richiesti dal cliente. Così le operazioni di taglio sono agevolate e non occorre smussare a posteriori i bordi del materiale isolante, un'operazione onerosa in termini di tempo.

■ Strumento di calcolo

Il vostro consulente Flumroc esegue volentieri i calcoli relativi al vostro TETTO EIGER. I parametri richiesti possono essere calcolati semplicemente grazie a uno strumento di calcolo appositamente sviluppato da Flumroc.

■ Resistenza al calpestio

La collaudata tecnologia a due strati del pannello isolante Flumroc PARA, unitamente alla struttura a fibre ondulate Flumroc, garantisce un peso contenuto, la massima resistenza al calpestio e proprietà eccellenti in termini di coibentazione termica, isolamento acustico e protezione antincendio. Il punto di fusione della lana di roccia Flumroc è superiore ai 1000 °C.

■ Ecocompatibilità

La lana di roccia Flumroc è riciclabile al 100%. Gli scarti vengono ritirati per il riciclaggio. Vie di trasporto brevi e un eccellente ecobilancio sono altri argomenti che depongono a favore dell'impiego di materiali isolanti in lana di roccia Flumroc.

■ Ecocompatibilità

La Flumroc vi offre un'assistenza a 360 gradi, dalla consulenza alla preventivazione. Trovate il consulente Flumroc della vostra regione a pagina 11 di questo opuscolo o sulla nostra home page www.flumroc.ch.



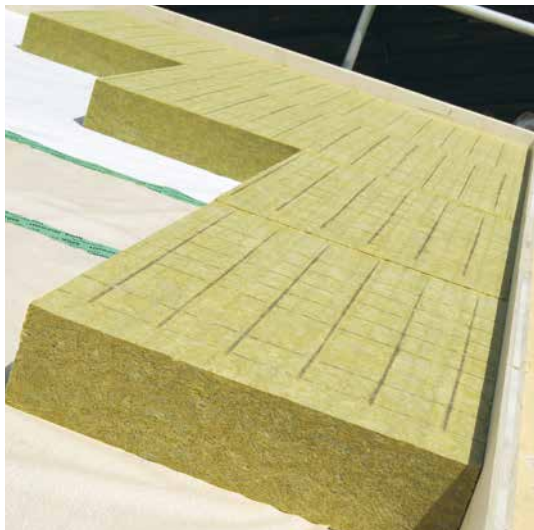
**Ai vertici della perfezione
con PARA e con il TETTO EIGER!**

L'economica soluzione per tetti spioventi
ideale anche nelle regioni ad alta quota.

Solo da Flumroc.



Manipolazione semplice e montaggio rapido



Primo strato isolante

Il primo strato isolante va posto su tutta la superficie con i **pannelli isolanti Flumroc PARA** calpestabili. È possibile realizzare senza problemi spessori isolanti da 140 a 240 mm.

- Niente ponti termici
- Ottima efficienza nella posa in opera
- Spessori isolanti da 140 a 240 mm

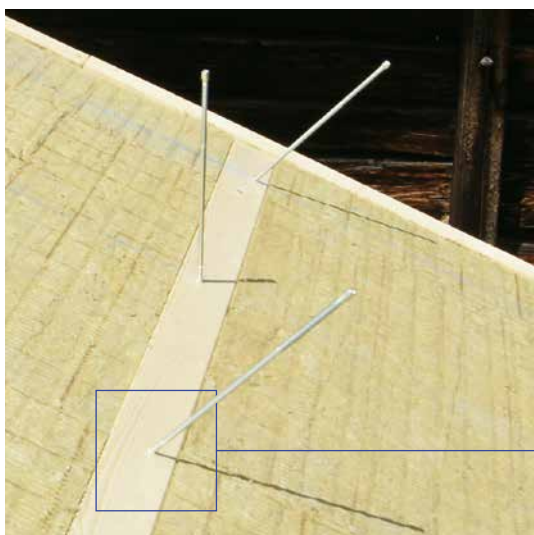


Secondo strato isolante

Il secondo strato isolante, dello spessore standard di 60 mm, va posato in opera fra una listonatura isolante.

Per il secondo strato isolante il **pannello isolante Flumroc PARA** è disponibile in due diversi formati.

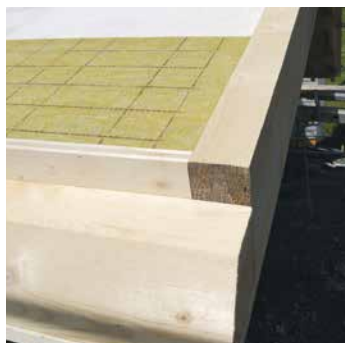
- Ottima efficienza nella posa in opera
- Listonatura standard da 60 x 100 mm, qualità „C24”
- Non occorre effettuare onerosi tagli speciali del materiale
- Formati dei pannelli: 600 x 1000 mm e 500 x 1200 mm



Listonatura isolante

La listonatura isolante va avvitata in modo alternato con un angolo di 30° rispetto alla superficie del tetto. Il collegamento con i correntini è effettuato con viti. Flumroc propone appositi micrometri per consentire un montaggio semplice e preciso.

- Non occorre preforare la listonatura isolante
- Montaggio rapido
- Collegamento stabile degli strati isolanti
- Chiara documentazione per determinare la lunghezza delle viti
- Pratico micrometro per un montaggio sicuro
- Strumento di calcolo



Realizzazione della listonatura perimetrale.



Applicazione delle guarnizioni per viti direttamente sul sottotetto.



Montaggio della guaina per sottotetto.

Finiture perimetrali, guaina per sottotetto e controlistonatura

La superficie piana del tetto viene provvista delle finiture perimetrali. È possibile realizzare doppiature e montare travetti inclinati nella tettoia. La guaina per sottotetto può essere posta in opera rapidamente e sull'intera superficie. La controlistonatura è collegata meccanicamente alla sottostante listonatura isolante tramite viti. Per potere garantire un'impermeabilizzazione ottimale, le guarnizioni per viti vanno incollate direttamente sulla guaina per sottotetto.

- Rapida posa in opera della guaina per sottotetto sull'intera superficie
- Collegamento meccanico con la listonatura isolante
- Pressione di contatto ottimale delle guarnizioni per viti



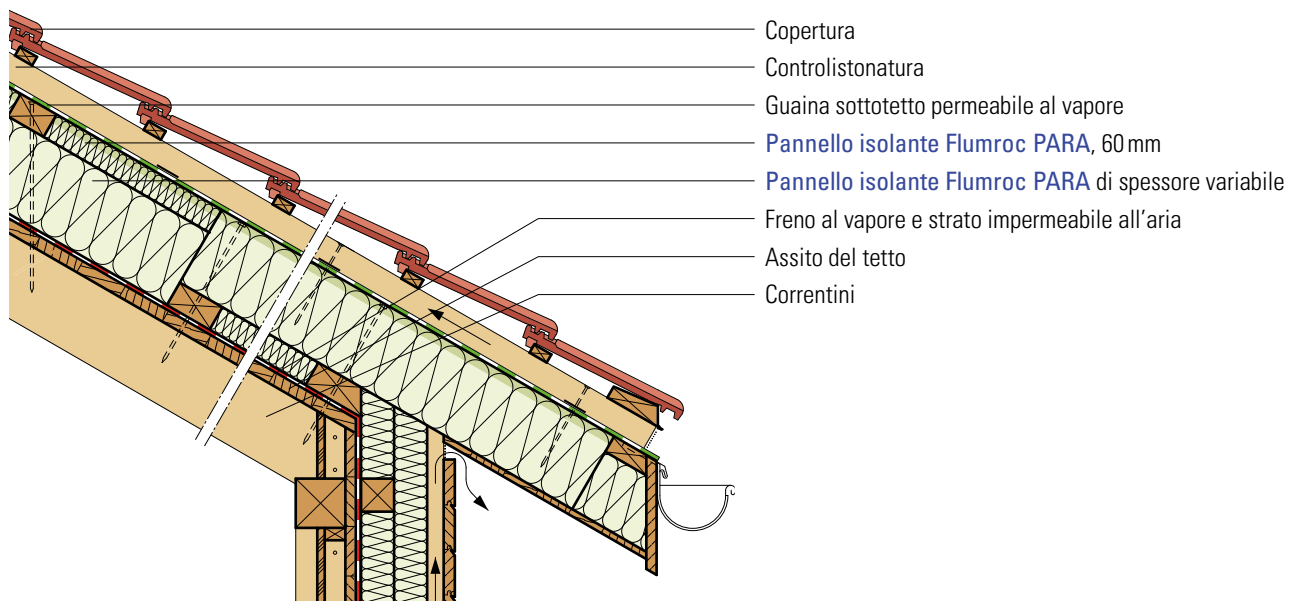
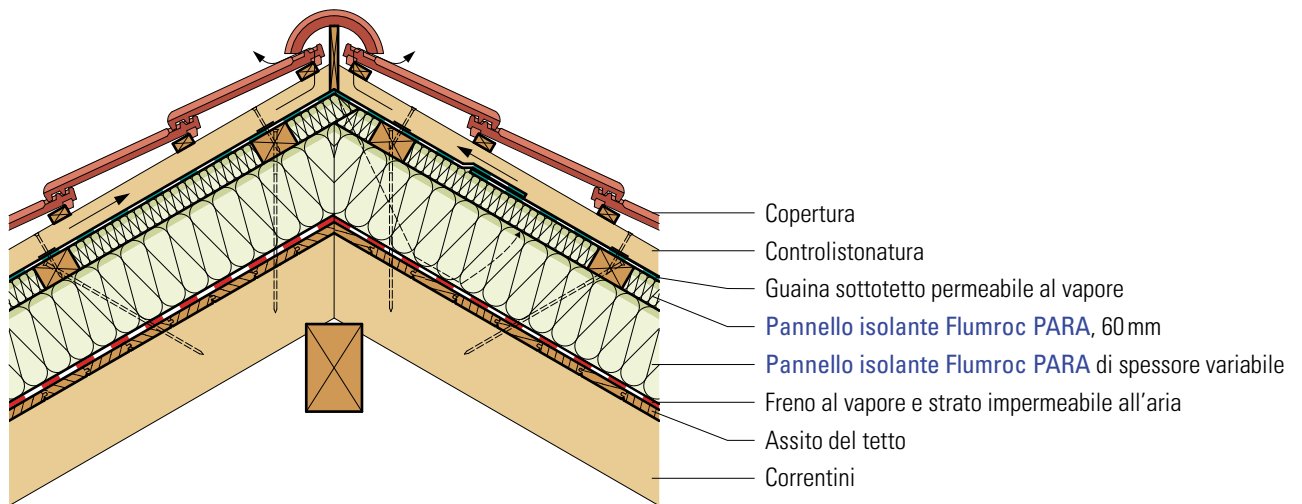
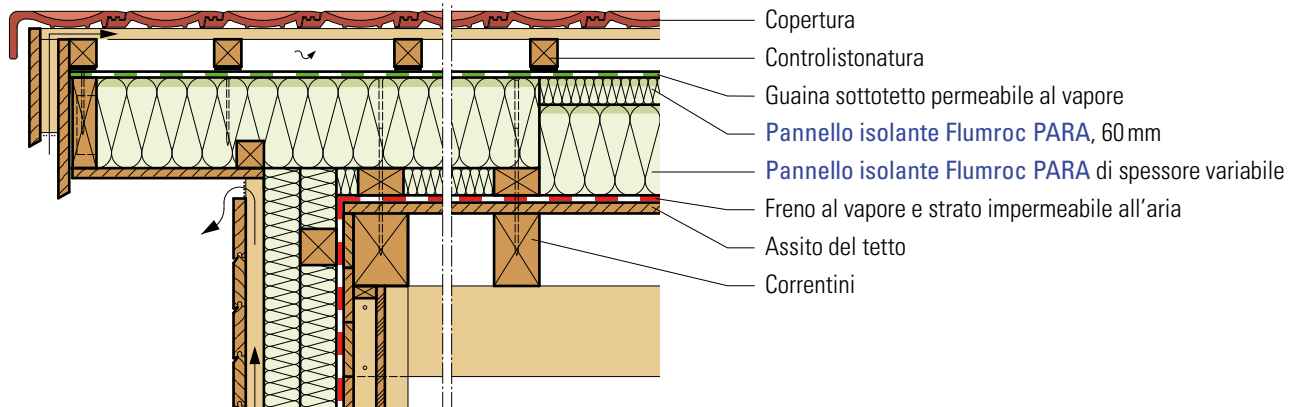
Affidabile ausilio per il montaggio

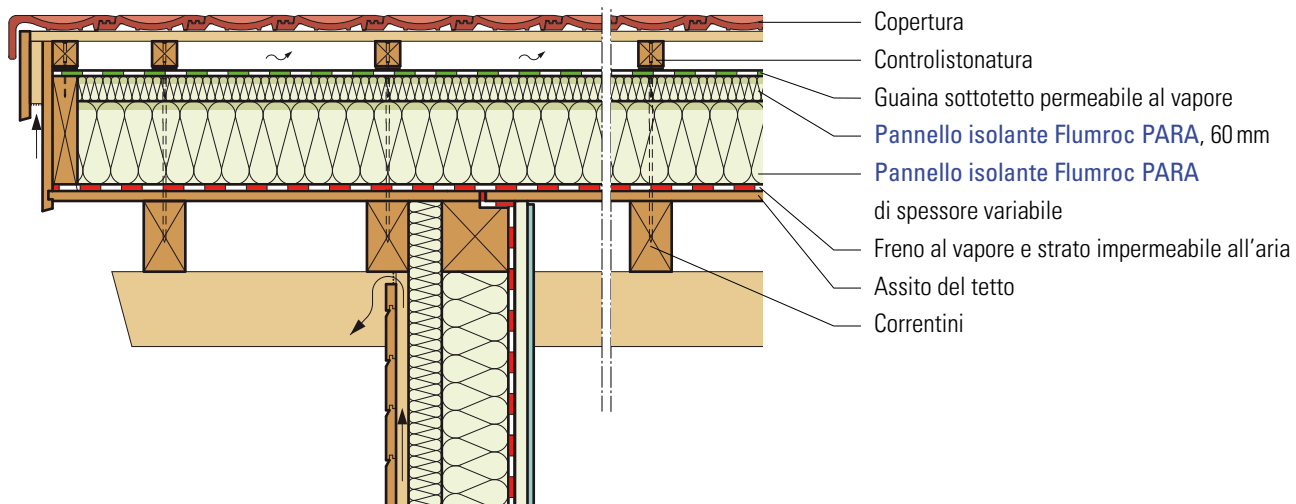
La dima consente di avvitare con precisione le viti nell'angolazione prescritta e nel contempo garantisce il rispetto delle distanze minime.

- Rispetto garantito dell'angolo di montaggio prescritto di 30°
- Semplice avvitatura senza complicate operazioni di preforatura
- Rispetto garantito delle distanze minime

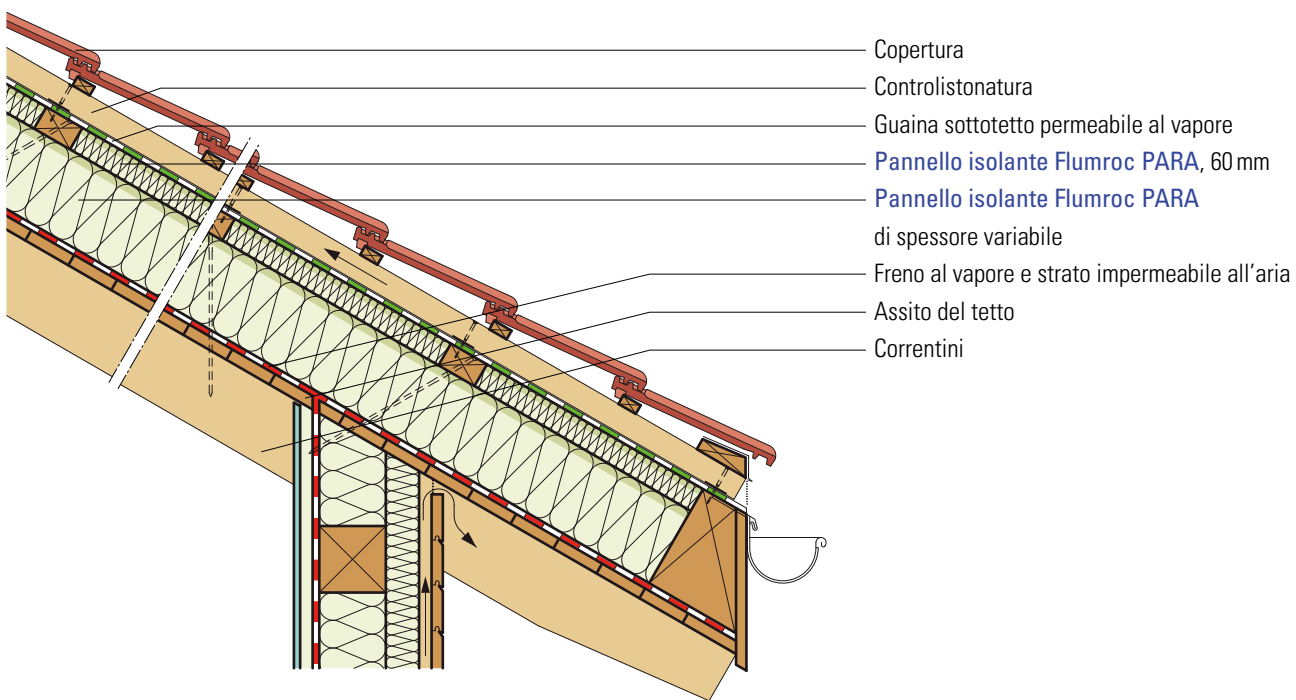


II TETTO EIGER in dettaglio





- Copertura
- Controlistonatura
- Guaina sottotetto permeabile al vapore
- Pannello isolante Flumroc PARA, 60 mm**
- Pannello isolante Flumroc PARA**
di spessore variabile
- Freno al vapore e strato impermeabile all'aria
- Assito del tetto
- Correntini



- Copertura
- Controlistonatura
- Guaina sottotetto permeabile al vapore
- Pannello isolante Flumroc PARA, 60 mm**
- Pannello isolante Flumroc PARA**
di spessore variabile
- Freno al vapore e strato impermeabile all'aria
- Assito del tetto
- Correntini



Pannello isolante Flumroc PARA

Lana di roccia: punto di fusione > 1000 °C ■ non combustibile ■ indrorepellente ■ aperta alla diffusione ■ dimensionalmente stabile ■ riciclabile



Materiali isolanti in lana di roccia per la coibentazione termica, l'isolamento acustico e la protezione antincendio preventiva.



Pannello isolante a due strati con strato inferiore elastico e strato esterno più duro. Isolamento per tetti spioventi sopra i correntini, fra i listelli e per tetti Flums o Eiger. Isolamento per pavimenti dei solai (soffitte) sotto ai pannelli in posa.

Vantaggi

- compresso su un lato
- con disegno reticolare
- resistente al calpestio



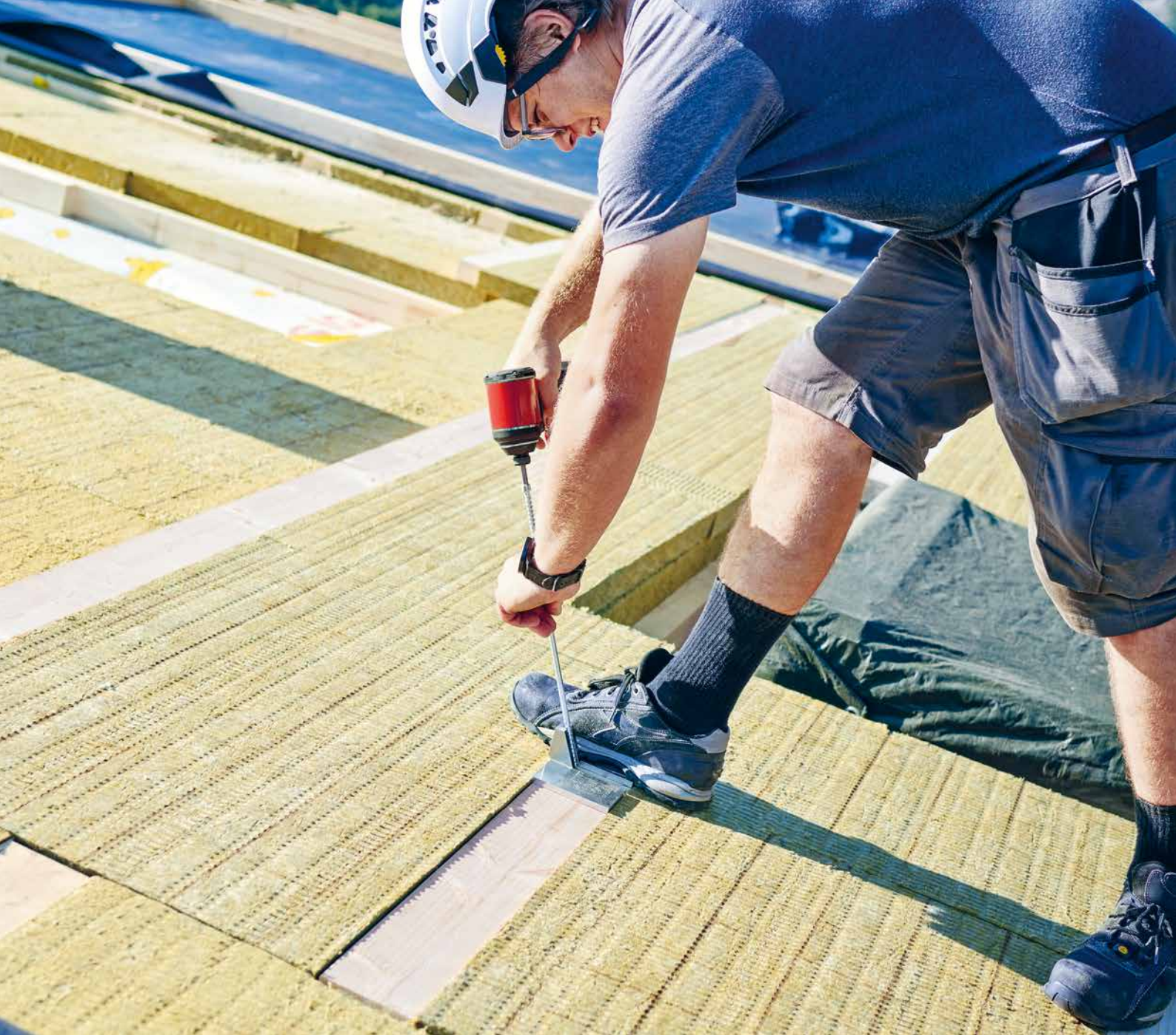
Caratteristiche fisiche del materiale	Simbolo	Descrizione/Valore	Unità	Norma/Disposizione
Peso specifico apparente	ρ_a	85	kg/m ³	EN 1602
Conduttività termica	λ_D	0.034	W/(m K)	EN 13162
Resistività, coefficiente di diffusione		ca. 1	μ	EN 12086
Reazione al fuoco		A1	Euroclasse	EN 13501-1
Gruppo di reazione al fuoco	CH	RF1 - nessun contributo all'incendio		AICAA
Informazioni tecniche AICAA	CH	25902	No.	AICAA
Temperatura d'applicazione massima		250*	°C	
Punto di fusione della lana di roccia		> 1000	°C	DIN 4102-17
Assorbimento d'acqua a breve termine	W_p	≤ 1	kg/m ²	EN 1609
Assorbimento d'acqua a lungo termine	W_{lp}	≤ 3	kg/m ²	EN 12087
Resistenza al flusso d'aria riferita alla lunghezza	r	≥ 5	kPa · s/m ²	EN 29053
Massima sollecitazione continua consentita		5	kPa	
Sollecitazione di compressione con deformazione elastica del 10 %	σ_{10}	≥ 20	kPa	EN 826
Resistenza alla trazione perpendicolarmente al piano del pannello	σ_{mt}	≥ 7.5	kPa	EN 1607
Certificato di conformità	CE	0751-CPR-087.0	No.	EN 13162
Codice di identificazione unico del prodotto		MW-EN 13162+A1:2015-T5-CS(10)20-TR7.5-WS-WL(P)-MU1		EN 13162
Keymark		035-FIW-1-087.0-01		EN 13162

Unità

Programma di consegna

Forma di consegna	Pacchi rivestiti da pellicola di polietilene o pacchi su pallet, rivestiti		
Dimensioni	mm	600 x 1000	580 x 980
Spessori	mm	60, 80, 100, 120, 140, 160, 180, 200, 220	più di 220

Spessori isolanti maggiori di 220 mm o formati speciali disponibili su richiesta.



Prova del coefficiente U

Pannello isolante Flumroc PARA, interasse del listone superiore 600 mm

Spessore isolante totale	mm	200	220	240	260	280	300
Spessore isolante totale	mm	60	60	60	60	60	60
Strato isolante inferiore	mm	140	160	180	200	220	240
Coefficiente U	W/(m ² K)	0.180	0.165	0.152	0.141	0.132	0.124

Prodotti di fissaggio

Viti per legno

La controlistonatura va fissata meccanicamente alla listonatura isolante sottostante con viti a testa svasata.

Viti

Toproc F2003-R
Würth Assy® Isotop
SFS Twin-UD-plus

Le viti a doppia filettatura fungono da collegamento statico fra la struttura portante e la listonatura isolante. La resistenza e la stabilità del collegamento sono incrementate dall'avvitamento alternato dei listelli isolanti.

Swiss made

Per la produzione della lana di roccia Flumroc vengono utilizzati materiali lapidei provenienti dalla Svizzera e dai Paesi limitrofi.

Oltre 220 dipendenti si occupano di produrre e fornire i pregiati prodotti isolanti ideali per la coibentazione termica, l'isolamento acustico e la protezione antincendio preventiva.

La lana di roccia della Svizzera.



**SEMPLICE
SICURA. SEMPRE.**

Lana di roccia svizzera:
la naturale protezione
antincendio

www.flumroc.ch

