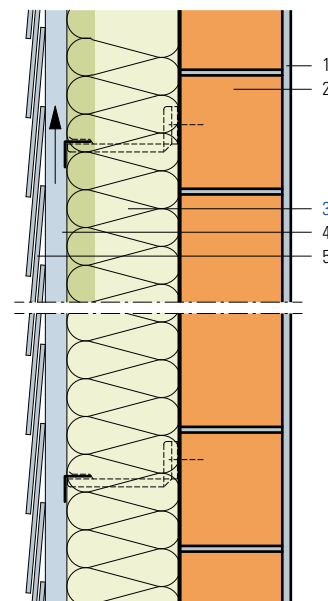


Bekleidung hinterlüftet, Holz-Metallunterkonstruktion

- 1 Innenputz
- 2 Backstein B 17.5/24
- 3 Flumroc-Dämmplatte DUO (H 130) oder
Flumroc-Dämmplatte 3 (H 125)
- 4 Hinterlüftungsraum
- 5 Bekleidung



Kriterien	Einheit						
Dämmdicke	mm		140	160	180	200	220
Wärmedurchgangskoeffizient U							
Durchschnittswert gemäss SIA Norm 180	W/(m ² K)		0.245	0.222	0.202	0.186	0.172
Theoretisch, ohne Wärmebrücken	W/(m ² K)		0.204	0.182	0.164	0.149	0.137
Dynamischer Wärmedurchgangskoeffizient U ₂₄	W/(m ² K)		0.048	0.042	0.036	0.031	0.027
Bewertetes Schalldämmmass R _w	ca. dB		54	55	56	57	57
Spektrum-Anpassungswerte C; C _{tr}	dB		-2; -7	-2; -7	-2; -7	-2; -7	-2; -7

Berechnungsgrundlage

U-Wert Berechnung:

Die U-Werte sind mit der Flumroc-Dämmplatte 3 gerechnet.

Alu-Unterkonstruktion, zwei Befestigungspunkte mit thermischer Trennung pro m².

Bei den Schalldämmwerten sind die Nebenwege nicht berücksichtigt.

Konstruktionshinweise

- Dämmstoff: Flumroc-Dämmplatte DUO (H 130) oder Flumroc-Dämmplatte 3 (H 125).
Dämmdicken ab 240 mm auf Anfrage erhältlich oder zweilagige Ausführung.
- Befestigungsart: Dämmstoffhalter aus Kunststoff, 2 Stück pro m², je nach Gliederung der Fassade. Durchdringungen der Unterkonstruktion durch die Wärmedämmung müssen sauber zugestopft werden. Wandkonsolen auf Kunststoffzwischenlagen montiert zur Verminderung der Wärmebrücke.
- Befestigungsmittel (L 205)
- Planung und Ausführung: gemäss SFHF-Richtlinien.