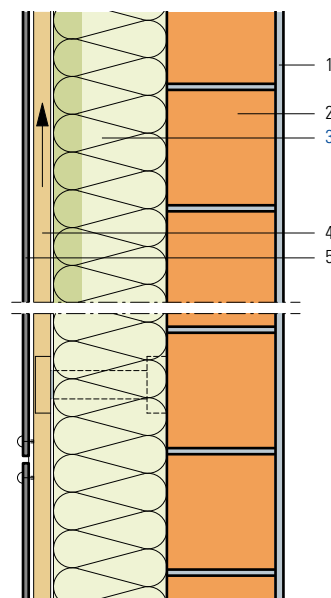


Bekleidung hinterlüftet, mit wärmebrückenarmer Befestigung auf Backstein

- 1 Innenputz
- 2 Backstein B 17.5/24
- 3 Flumroc-Dämmplatte DUO (H 130) oder Flumroc-Dämmplatte 3 (H 125)
- 4 Hinterlüftungsraum
- 5 Bekleidung



Kriterien	Einheit									
Dämmdicke	mm	140	160	180	200	220	240*	260*	280*	
Wärmedurchgangskoeffizient U										
Durchschnittswert gemäss SIA Norm 180	W/(m ² K)	0.205	0.182	0.164	0.149	0.137	0.126	0.117	0.110	
Dynamischer Wärmedurchgangskoeffizient U ₂₄	W/(m ² K)	0.047	0.040	0.035	0.030	0.025	0.022	0.019	0.016	
Bewertetes Schalldämmmass R _w	ca. dB	66	66	66	66**	66	66	66	66	
Spektrum-Anpassungswerte C; C _{tr}	dB	-3; -9	-3; -9	-3; -9	-3; -9	-3; -9	-3; -9	-3; -9	-3; -9	

Messung V2.0 aus Bericht GBD L20/0953_01

*Dämmdicken ab 240 mm auf Anfrage erhältlich
**gemessener Wert

Berechnungsgrundlage

U-Wert Berechnung:

Die U-Werte sind mit der Flumroc-Dämmplatte 3 gerechnet.

Kein Wärmebrückeneinfluss der Unterkonstruktion gemäss EN ISO 6946:2007.

Bei den Schalldämmwerten sind die Nebenwege nicht berücksichtigt.

Konstruktionshinweise

- Dämmstoff: Flumroc-Dämmplatte DUO (H 130) oder Flumroc-Dämmplatte 3 (H 125) vollflächig, Befestigung mechanisch.
- Befestigungsart: Dämmstoffhalter aus Kunststoff, ca. 2 Stück pro m², je nach Gliederung der Fassade.
- Befestigungsmittel (L 205)
- Systemanbieter: www.gasserfassadentechnik.ch oder www.ecolite.ch
- Planung und Ausführung: gemäss SFHF-Richtlinien und Systemanbieter.

