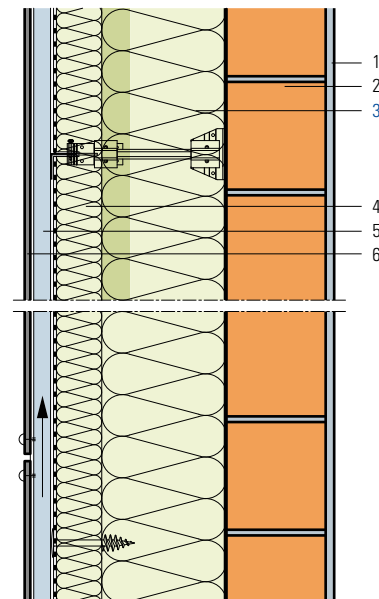
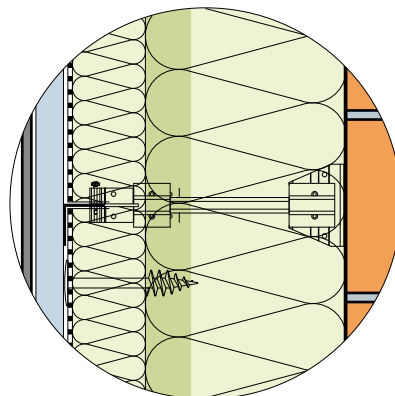


Bekleidung hinterlüftet, mit wärmebrückenarmer Befestigung, zweilagig

- 1 Innenputz
- 2 Backstein B 17.5/24
- 3 Flumroc-Dämmplatte DUO (H 130) oder
Flumroc-Dämmplatte 3 (H 125)
- 4 Flumroc-Dämmplatte beschichtet
- 5 Hinterlüftungsraum
- 6 Bekleidung



Kriterien	Einheit								
Dämmdicke	mm	160	180	200	220	220	220	220	220
		+60	+60	+60	+60	+80	+100	+120	+140
Wärmedurchgangskoeffizient U									
Durchschnittswert gemäss SIA Norm 180	W/(m ² K)	0.138	0.127	0.118	0.110	0.104	0.098	0.092	0.088
Dynamischer Wärmedurchgangskoeffizient U ₂₄	W/(m ² K)	0.028	0.024	0.021	0.018	0.016	0.014	0.012	0.010
Bewertetes Schalldämmmass R _w	ca. dB	57	58	58	59	59	60	60	61
Spektrum-Anpassungswerte C; C _{tr}	dB	-2; -7	-2; -7	-2; -7	-2; -8	-2; -8	-2; -8	-2; -8	-2; -8

Berechnungsgrundlage

U-Wert Berechnung:

Die U-Werte sind mit der Flumroc-Dämmplatte 3 gerechnet.

Kein Wärmebrückeneinfluss der Unterkonstruktion gemäss EN ISO 6946:2007.

Bei den Schalldämmwerten sind die Nebenwege nicht berücksichtigt.

Konstruktionshinweise

- Dämmstoff: 1. Lage **Flumroc-Dämmplatte DUO** (H 130) oder **Flumroc-Dämmplatte 3** (H 125) vollflächig, Befestigung mechanisch.
- 2. Lage verschiedene Flumroc Produkte und Beschichtungen möglich.
- Befestigungsarten: Dämmstoffhalter aus Kunststoff, ca. 2 Stück pro m², je nach Gliederung der Fassade.
- **Befestigungsmittel** (L 205)
- Systemanbieter: www.gasserfassadentechnik.ch oder www.ecolite.ch
- Planung und Ausführung: gemäss SFHF-Richtlinien und Systemanbieter.