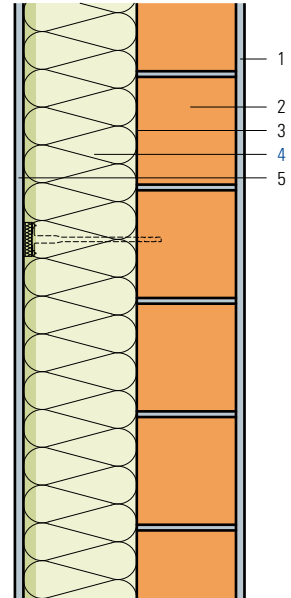


Verputzte Aussenwärmedämmung, auf Backstein

- 1 Innenputz
- 2 Backstein B 17.5/24
- 3 Klebemörtel*
- 4 Flumroc-Dämmplatte COMPACT PRO (H 161)
- 5 Aussenputz*

*systemabhängig



Kriterien	Einheit									
Dämmdicke	mm	120	140	160	180	200	220	240	280**	
Wärmedurchgangskoeffizient U										
Durchschnittswert gemäss SIA Norm 180	W/(m ² K)	0.249	0.213	0.190	0.171	0.156	0.144	0.137	0.119	
Theoretisch, ohne Wärmebrücken	W/(m ² K)	0.243	0.207	0.184	0.166	0.150	0.138	0.131	0.113	
Dynamischer Wärmedurchgangskoeffizient U ₂₄	W/(m ² K)	0.057	0.046	0.039	0.032	0.027	0.023	0.020	0.014	
Bewertetes Schalldämmmass R _w	ca. dB	55	56	56	56	57***	57	57	57	
Spektrum-Anpassungswerte C; C _{tr}	dB	-3; -7	-3; -7	-3; -7	-3; -7	-3; -7	-3; -7	-3; -7	-3; -7	-3; -7

**ab 260 mm Format 980 x 580 mm oder zweilagige Ausführung
***gemessener Wert

Berechnungsgrundlage

U-Wert Berechnung:

Mechanische Befestigung mit 6 Thermodübeln pro m².

Bei den Schalldämmwerten sind die Nebenwege nicht berücksichtigt.

Konstruktionshinweise

- Dämmstoff: **Flumroc-Dämmplatte COMPACT PRO** (H 161).
Dämmdicken ab 260 mm auf Anfrage erhältlich; Format 980 x 580 mm oder zweilagige Ausführung.
- Befestigungsart: Dämmstoffhalter, Anzahl nach Angaben der Systemanbieter.
- **Befestigungsmittel** (L 210)
- Planung und Ausführung: gemäss SIA 243 und Verlegevorschriften der Systemanbieter.