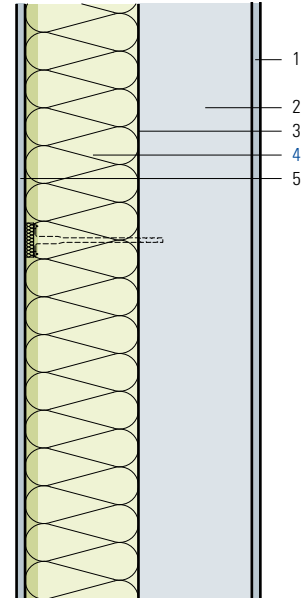


Verputzte Aussenwärmedämmung, auf Beton

- 1 Innenputz
- 2 Beton
A 200 mm
B 250 mm
- 3 Klebemörtel*
- 4 **Flumroc-Dämmplatte COMPACT PRO** (H 161)
- 5 Aussenputz*

*systemabhängig



Kriterien	Einheit								
Dämmdicke	mm	140	160	180	200	220	240	280**	
Wärmedurchgangskoeffizient U									
Durchschnittswert gemäss SIA Norm 180	W/(m ² K)	0.227	0.201	0.180	0.164	0.150	0.142	0.123	
Theoretisch, ohne Wärmebrücken	W/(m ² K)	0.221	0.195	0.175	0.158	0.144	0.136	0.118	
Dynamischer Wärmedurchgangskoeffizient U ₂₄	W/(m ² K)	0.032	0.027	0.023	0.019	0.016	0.014	0.010	
Bewertetes Schalldämmmass R _w	A ca. dB	69	69	69	69	69	69	69	69
Spektrum-Anpassungswerte C; C _{tr}	A dB	-2; -5	-1; -5	-1; -5	-1; -5	-1; -5	-1; -5	-1; -5	-1; -5
Bewertetes Schalldämmmass R _w	B ca. dB	71	71	71	71	71	71	71	71
Spektrum-Anpassungswerte C; C _{tr}	B dB	-1; -6	-1; -6	-1; -6	-1; -6	-1; -6	-1; -6	-1; -6	-1; -6

**ab 260 mm Format 980 x 580 mm oder zweilagige Ausführung

Berechnungsgrundlage

U-Wert Berechnung:

Die U-Werte sind mit 200 mm Beton gerechnet.

Mechanische Befestigung mit 6 Thermodübeln pro m².

Bei den Schalldämmwerten sind die Nebenwege nicht berücksichtigt.

Konstruktionshinweise

- Dämmstoff: **Flumroc-Dämmplatte COMPACT PRO** (H 161).
Dämmdicken ab 260 mm auf Anfrage erhältlich; Format 980 x 580 mm oder zweilagige Ausführung.
- Befestigungsart: Dämmstoffhalter, Anzahl nach Angaben der Systemanbieter.
- **Befestigungsmittel** (L 210)
- Planung und Ausführung: gemäss SIA 243 und Verlegevorschriften der Systemanbieter.

