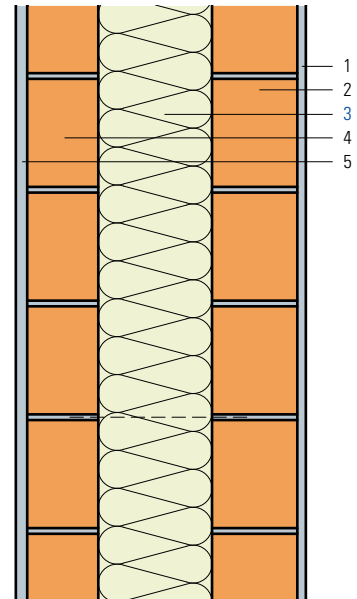


Tragwand Backstein, äussere Schale Backstein

- 1 Innenputz
- 2 Backstein B 15/24
- 3 **Flumroc-Dämmplatte 1** (H 105)
- 4 Backstein B 12.5/24
- 5 Aussenputz



Kriterien	Einheit								
Dämmdicke	mm	120	140	160	180	200	220	240	
Wärmedurchgangskoeffizient U									
Durchschnittswert gemäss SIA Norm 180	W/(m ² K)	0.235	0.207	0.185	0.168	0.153	0.141	0.130	
Dynamischer Wärmedurchgangskoeffizient U ₂₄	W/(m ² K)	0.041	0.035	0.030	0.027	0.023	0.021	0.018	
Bewertetes Schalldämmmass R _w	ca. dB	61	61	61	61	61	61	61	
Spektrum-Anpassungswerte C; C _{tr}	dB	-1; -4	-1; -4	-1; -4	-1; -4	-1; -4	-1; -4	-1; -4	-1; -4

Berechnungsgrundlage

Bei den Schalldämmwerten sind die Nebenwege nicht berücksichtigt.
Beide Mauerschalen mittels Glasgittergewebe miteinander verbunden.

Konstruktionshinweise

- Dämmstoff: **Flumroc-Dämmplatte 1** (H 105).
- Ausführung: 1. Tragschicht erstellen. 2. Dämmschicht mittels Baukleber befestigen. 3. äussere Wandschicht mit 10mm Abstand zur Dämmschicht aufmauern. Befestigung ist nicht notwendig bei gleichzeitigem Aufmauern der äusseren Wandschale.
- Planung und Ausführung: gemäss SIA Norm 266.

