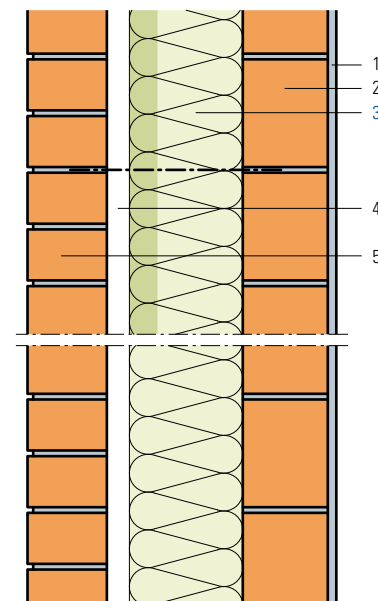


# Zweischalenmauerwerk, äussere Schale Sichtmauerwerk

- 1 Innenputz
- 2 Backstein B 15/24
- 3 Flumroc-Dämmplatte DUO (H 130) oder  
Flumroc-Dämmplatte 3 (H 125)
- 4 Hohlraum 40–50 mm
- 5 Sichtbackstein NF 12/9 OP



Kriterien	Einheit								
Dämmdicke	mm	120	140	160	180	200	220	240*	
<b>Wärmedurchgangskoeffizient U</b>									
Durchschnittswert gemäss SIA Norm 180	W/(m <sup>2</sup> K)	0.218	0.193	0.173	0.156	0.143	0.131	0.122	
Dynamischer Wärmedurchgangskoeffizient U <sub>24</sub>	W/(m <sup>2</sup> K)	0.037	0.032	0.028	0.024	0.021	0.018	0.016	
Bewertetes Schalldämmmass R <sub>w</sub>	ca. dB	61	61	61	61	61	61	61	
Spektrum-Anpassungswerte C; C <sub>tr</sub>	dB	-1; -4	-1; -4	-1; -4	-1; -4	-1; -4	-1; -4	-1; -4	-1; -4

\*Dämmdicken ab 240mm auf Anfrage erhältlich.

## Berechnungsgrundlage

U-Wert Berechnung:

Die U-Werte sind mit der Flumroc-Dämmplatte 3 gerechnet.

Bei den Schalldämmwerten sind die Nebenwege nicht berücksichtigt.

Beide Mauerschalen mittels Glasgittergewebe miteinander verbunden.

## Konstruktionshinweise

- Dämmstoff: Flumroc-Dämmplatte DUO (H 130) oder Flumroc-Dämmplatte 3 (H 125).
- Befestigungsarten: Dämmstoffhalter aus Kunststoff, 4–6 Stück pro m<sup>2</sup>, je nach Gliederung der Fassade.
- Befestigungsmittel (L 205)
- Planung und Ausführung: gemäss SIA Norm 266.