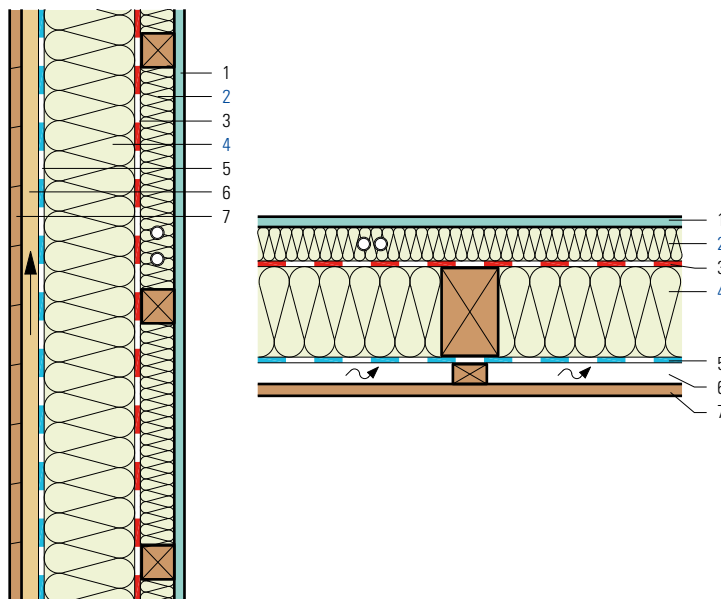


Holzriegelwand, Dämmung zweilagig

- 1 Innenverkleidung
- 2 Installationsraum mit
Flumroc-Dämmplatte 3 (H 125)
- 3 Dampfbremse und Luftdichtung
- 4 Flumroc-Dämmplatte SOLO (H 115) oder
Flumroc-Dämmplatte 1 (H 105)
- 5 Winddichtung
- 6 Hinterlüftungsraum
- 7 Chaletschalung



| Kriterien | Einheit | | | | | | | | |
|--|----------------------|--------|--------|--------|---------|---------|---------|---------|--|
| Dämmdicke | mm | 100 | 120 | 140 | 160 | 160 | 160 | 180 | |
| | | +40 | +40 | +40 | +40 | +60 | +80 | +80 | |
| Wärmedurchgangskoeffizient U | | | | | | | | | |
| Durchschnittswert gemäss SIA Norm 180 | W/(m ² K) | 0.286 | 0.255 | 0.230 | 0.209 | 0.188 | 0.171 | 0.159 | |
| Theoretisch, ohne Wärmebrücken | W/(m ² K) | 0.231 | 0.204 | 0.183 | 0.165 | 0.150 | 0.138 | 0.128 | |
| Dynamischer Wärmedurchgangskoeffizient U ₂₄ | W/(m ² K) | 0.219 | 0.191 | 0.168 | 0.149 | 0.130 | 0.113 | 0.100 | |
| Bewertetes Schalldämmmass R _w | ca. dB | 46 | 46 | 47 | 48 | 48 | 49 | 50 | |
| Spektrum-Anpassungswerte C; C _{tr} | dB | -3; -9 | -3; -9 | -3; -9 | -3; -10 | -3; -10 | -3; -10 | -3; -10 | |

Berechnungsgrundlage

U-Wert Berechnung:

Gemäss SN EN ISO 6946. Riegel- oder Pfostenbreite 100 mm, Abstand 600 mm.

Bei den Schalldämmwerten sind die Nebenwege nicht berücksichtigt.

Konstruktionshinweise

- Dämmstoff: **Flumroc-Dämmplatte 3** (H 125) zwischen Lattung satt eingepasst. Der Lattenabstand ist auf die Innenverkleidung abzustimmen.
Flumroc-Dämmplatte SOLO (H 115) oder **Flumroc Dämmplatte 1** (H 105) zwischen Holzkonstruktion satt eingepasst.
- Dampfbremse und Luftdichtung: Stösse und Randanschlüsse sind luftdicht auszuführen.
- Winddichtung: Das Produkt muss dampfdurchlässig sein.
- Planung und Ausführung: gemäss SFHF-Richtlinien.