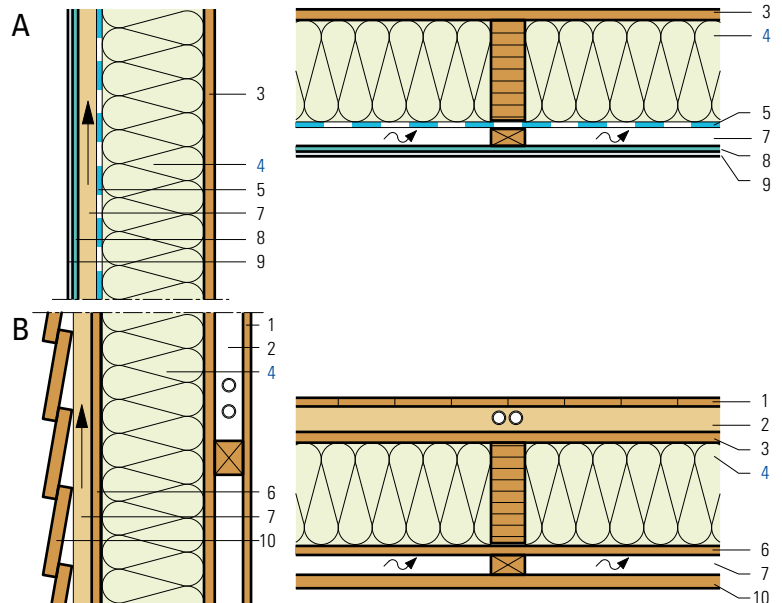


- | | |
|--|---|
| 1 Innenverkleidung | B |
| 2 Installationsraum | B |
| 3 OSB3-Platte 15 mm | |
| 4 Flumroc-Dämmplatte SOLO (H 115) oder
Flumroc-Dämmplatte 1 (H 105) | |
| 5 Winddichtung | A |
| 6 DWD-Platte 16 mm | B |
| 7 Hinterlüftungsraum | |
| 8 Putzträgerplatte* | A |
| 9 Aussenputz* | A |
| 10 Stülpchalung | B |

*systemabhängig



Kriterien	Einheit								
Dämmdicke	mm	140	160	180	200	220	240	260	280
Wärmedurchgangskoeffizient U									
Durchschnittswert gemäss SIA Norm 180	W/(m ² K)	0.242	0.217	0.198	0.181	0.167	0.155	0.145	0.136
Theoretisch, ohne Wärmebrücken	W/(m ² K)	0.207	0.185	0.168	0.153	0.141	0.130	0.121	0.113
Dynamischer Wärmedurchgangskoeffizient U ₂₄	W/(m ² K)	0.164	0.144	0.127	0.112	0.099	0.088	0.078	0.113
Bewertetes Schalldämmmass R _w	ca. dB	43	43	44	45	45	46	46	47
Spektrum-Anpassungswerte C; C _{tr}	dB	-3; -9	-3; -9	-3; -9	-3; -9	-3; -9	-3; -9	-3; -9	-3; -9

Berechnungsgrundlage

U-Wert Berechnung:

Gemäss SN EN ISO 6946. Rahmenbreite 60 mm, Abstand 600 mm.

Die Schall- und U-Werte sind mit der Variante B gerechnet.

Bei den Schalldämmwerten sind die Nebenwege nicht berücksichtigt.

Konstruktionshinweise

- Dämmstoff: **Flumroc-Dämmplatte SOLO** (H 115) oder **Flumroc-Dämmplatte 1** (H 105) zwischen Holzkonstruktion satt eingepasst.
- Dampfbremse und Luftdichtung: Wird von der Innenschale übernommen. Plattenstösse und Randanschlüsse sind dauerhaft luftdicht auszuführen. Anstelle der OSB-Platte können folgende Materialien für die Innenschale verwendet werden: Sperrholzplatten, Spanplatten oder Blockholzplatten.
- Winddichtung: Das Produkt muss dampfdurchlässig sein.
- Planung und Ausführung: gemäss SFHF-Richtlinien.