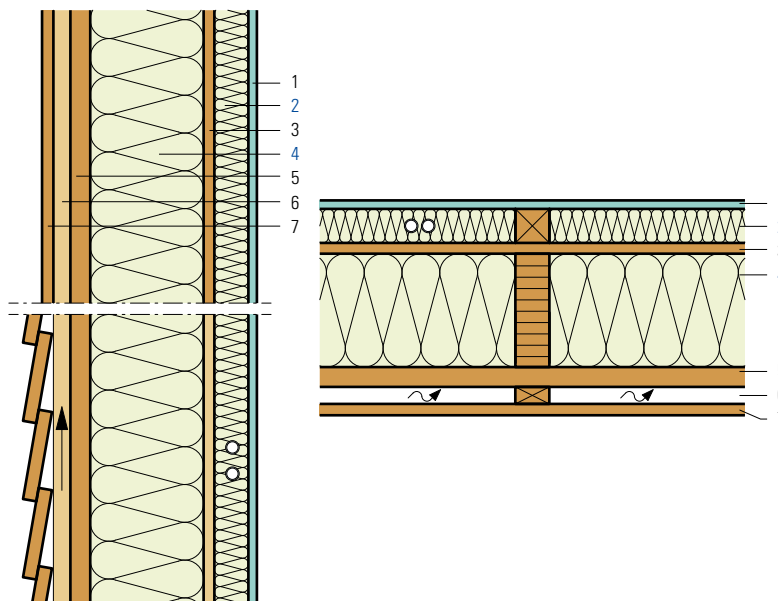


- 1 Innenverkleidung
- 2 Flumroc-Dämmplatte 1 (H 105)
- 3 OSB-Platte 15 mm
- 4 Flumroc-Dämmplatte SOLO (H 115) oder
Flumroc-Dämmplatte 1 (H 105)
- 5 Weichfaserplatte 35 mm
- 6 Hinterlüftungsraum
- 7 Bekleidung



| Kriterien | Einheit | | | | | | | | | |
|--|----------------------|---------|---------|---------|---------|---------|---------|---------|---------|---------|
| Dämmdicke | mm | 160 | 180 | 200 | 220 | 240 | 180 | 200 | 220 | |
| | | +60 | +60 | +60 | +60 | +60 | +80 | +80 | +80 | |
| Wärmedurchgangskoeffizient U | | | | | | | | | | |
| Durchschnittswert gemäss SIA Norm 180 | W/(m ² K) | 0.162 | 0.151 | 0.141 | 0.132 | 0.125 | 0.141 | 0.132 | 0.125 | |
| Theoretisch, ohne Wärmebrücken | W/(m ² K) | 0.135 | 0.125 | 0.117 | 0.110 | 0.103 | 0.117 | 0.110 | 0.103 | |
| Dynamischer Wärmedurchgangskoeffizient U ₂₄ | W/(m ² K) | 0.050 | 0.044 | 0.039 | 0.034 | 0.030 | 0.035 | 0.031 | 0.027 | |
| Bewertetes Schalldämmmass R _w | ca. dB | 53 | 53 | 54 | 54 | 55 | 56 | 56 | 57 | |
| Spektrum-Anpassungswerte C; C _{tr} | dB | -5; -12 | -5; -12 | -5; -12 | -5; -12 | -5; -12 | -5; -12 | -5; -12 | -5; -12 | -5; -12 |

Berechnungsgrundlage

U-Wert Berechnung:

Gemäss SN EN ISO 6946. Rahmenbreite 60 mm, Abstand 600 mm.

Bei den Schalldämmwerten sind die Nebenwege nicht berücksichtigt.

Konstruktionshinweise

- Dämmstoff: **Flumroc-Dämmplatte 1** (H 105) zwischen Lattung satt eingepasst. Der Lattenabstand ist auf die Innenverkleidung abzustimmen.
Flumroc-Dämmplatte SOLO (H 115) oder **Flumroc-Dämmplatte 1** zwischen Holzkonstruktion satt eingepasst.
- Dampfbremse und Luftdichtung: Wird von der OSB-Platte übernommen. Plattenstösse und Randanschlüsse sind dauerhaft luftdicht auszuführen.
- Planung und Ausführung: gemäss SFHF-Richtlinien.