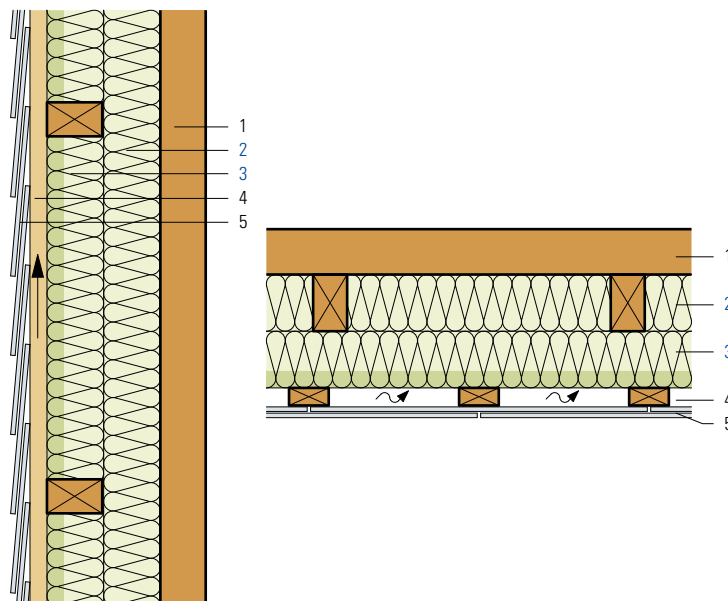


- 1 Spanplatte 80 mm/Brettschichtholz
- 2 Flumroc-Dämmplatte 1 (H 105)
- 3 Flumroc-Dämmplatte DUO (H 130) oder
Flumroc-Dämmplatte 3 (H 125)
- 4 Hinterlüftungsraum
- 5 Bekleidung



Kriterien	Einheit								
Dämmdicke	mm	60	80	80	100	100	120	120	
		+60	+60	+80	+80	+100	+100	+120	
Wärmedurchgangskoeffizient U									
Durchschnittswert gemäss SIA Norm 180	W/(m ² K)	0.241	0.215	0.192	0.175	0.160	0.148	0.137	
Theoretisch, ohne Wärmebrücken	W/(m ² K)	0.223	0.198	0.177	0.160	0.146	0.135	0.125	
Dynamischer Wärmedurchgangskoeffizient U ₂₄	W/(m ² K)	0.089	0.077	0.066	0.058	0.050	0.044	0.038	
Bewertetes Schalldämmmass R _w	ca. dB	48	48	49	50	51	52	53	
Spektrum-Anpassungswerte C; C _{tr}	dB	-3; -9	-3; -9	-3; -9	-3; -10	-3; -10	-3; -10	-3; -10	

Berechnungsgrundlage

U-Wert Berechnung:

Gemäss SN EN ISO 6946. Lattenbreite 60 mm, 1. Lage 990 mm, 2. Lage 990 mm.

Die U-Werte sind mit folgenden Dämmplatten gerechnet: 1. Lage Flumroc-Dämmplatte 1, 2. Lage Flumroc-Dämmplatte 3.

Bei den Schalldämmwerten sind die Nebenwege nicht berücksichtigt.

Konstruktionshinweise

- Dämmstoff: 1. Lage **Flumroc-Dämmplatte 1** (H 105) zwischen Lattungen satt eingepasst. 2. Lage **Flumroc-Dämmplatte DUO** (H 130) oder **Flumroc-Dämmplatte 3** (H 125) zwischen Lattungen satt eingepasst.
- Ausführungsart: zweilagig, kreuzweise verlegt.
- Luftdichtung: wird vom Holztafelbau übernommen, Plattenstösse und Randanschlüsse sind dauerhaft luftdicht auszuführen.
- Planung und Ausführung: gemäss SFHF-Richtlinien.