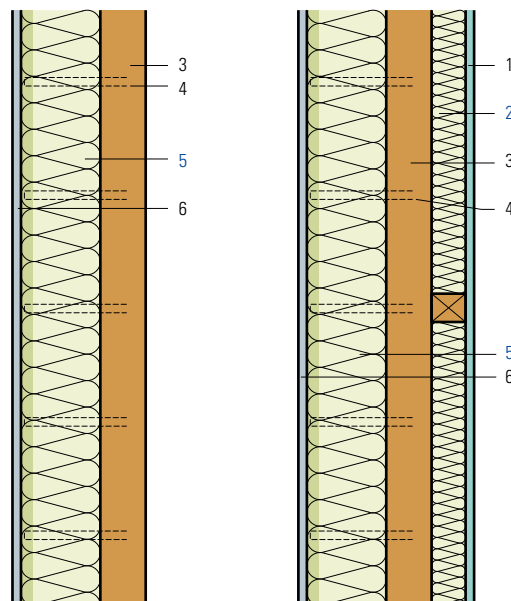


# Holztafelbau, verputzte Aussenwärmedämmung, mechanische Befestigung

- 1 Innenverkleidung
- 2 Flumroc-Dämmplatte 1 (H 105)
- 3 Spanplatte 80 mm/Brettschichtholz
- 4 Edelstahlklammern
- 5 Flumroc-Dämmplatte LENIO (H 163)
- 6 Aussenputz\*

\*systemabhängig



Kriterien	Einheit					
Dämmdicke	mm	120	140	100	120	140
				+60	+60	+60
<b>Wärmedurchgangskoeffizient U</b>						
Durchschnittswert gemäss SIA Norm 180	W/(m <sup>2</sup> K)	0.225	0.199	0.184	0.166	0.151
Theoretisch, ohne Wärmebrücken	W/(m <sup>2</sup> K)	0.225	0.199	0.176	0.160	0.146
Dynamischer Wärmedurchgangskoeffizient U <sub>24</sub>	W/(m <sup>2</sup> K)	0.086	0.072	0.020	0.016	0.014
Bewertetes Schalldämmmass R <sub>w</sub>	ca. dB	43	44	48	49	50
Spektrum-Anpassungswerte C; C <sub>tr</sub>	dB	-2; -8	-2; -8	-3; -10	-3; -10	-3; -10

## Berechnungsgrundlage

U-Wert Berechnung:

Bei den Schalldämmwerten sind die Nebenwege nicht berücksichtigt.

## Konstruktionshinweise

- Dämmstoff: **Flumroc-Dämmplatte LENIO** (H 163) geklebt oder Edelstahlklammern Haubold.
- **Flumroc-Dämmplatte 1** (H 105), zwischen Lattung satt eingepasst. Der Lattenabstand ist auf die Innenverkleidung abzustimmen.
- Befestigungsart (L210): Edelstahlklammern, z.B. Haubold.
- Luftdichtung: wird vom Holztafelbau übernommen. Plattenstösse und Randanschlüsse sind dauerhaft luftdicht auszuführen.
- Planung und Ausführung: Gemäss SIA 243.