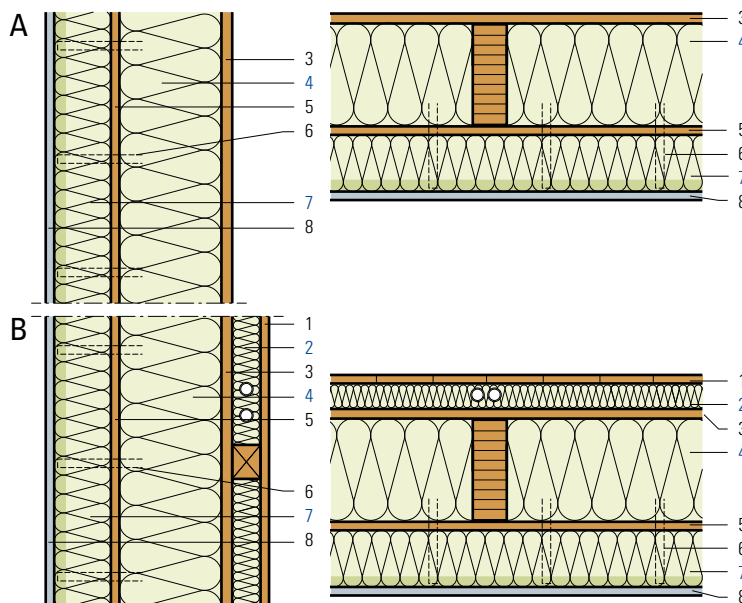


Holzelementbau, verputzte Aussenwärmedämmung

- | | |
|------------------------------------------------------------------------|---|
| 1 Innenverkleidung | B |
| 2 Flumroc-Dämmplatte 3 (H 125) | B |
| 3 OSB3-Platte | |
| 4 Flumroc-Dämmplatte SOLO (H 115) oder Flumroc-Dämmplatte 1 (H 105) | |
| 5 MFP-Platte 15 mm | |
| 6 Edelstahlklammern | |
| 7 Flumroc-Dämmplatte LENIO (H 163) | |
| 8 Aussenputz* | |

*systemabhängig



| Kriterien | Einheit | | | | | | | | |
|--------------------------------------------------------|----------------------|--------|--------|--------|--------|--------|--------|--------|--------|
| Dämmdicke | mm | 30 | 30 | 30 | 30 | 30 | 30 | 30 | 30 |
| | | +160 | +160 | +160 | +160 | +180 | +180 | +180 | +180 |
| | | +60 | +80 | +100 | +120 | +60 | +80 | +100 | +120 |
| Wärmedurchgangskoeffizient U | | | | | | | | | |
| Durchschnittswert gemäss SIA Norm 180 | W/(m ² K) | 0.147 | 0.136 | 0.126 | 0.117 | 0.138 | 0.128 | 0.119 | 0.111 |
| Theoretisch, ohne Wärmebrücken | W/(m ² K) | 0.127 | 0.118 | 0.110 | 0.104 | 0.118 | 0.111 | 0.104 | 0.098 |
| Dynamischer Wärmedurchgangskoeffizient U ₂₄ | W/(m ² K) | 0.026 | 0.020 | 0.016 | 0.013 | 0.023 | 0.017 | 0.014 | 0.011 |
| Bewertetes Schalldämmmass R _w | A ca. dB | 48 | 48 | 48 | 48 | 48 | 48 | 48 | 48 |
| Spektrum-Anpassungswerte C; C _{tr} | A dB | -2; -5 | -2; -5 | -2; -4 | -2; -4 | -2; -4 | -2; -4 | -2; -4 | -2; -4 |
| Bewertetes Schalldämmmass R _w | B ca. dB | 53 | 53 | 53 | 53 | 53 | 53 | 53 | 53 |
| Spektrum-Anpassungswerte C; C _{tr} | B dB | -1; -5 | -1; -5 | -1; -4 | -1; -4 | -1; -4 | -1; -4 | -1; -4 | -1; -4 |

Berechnungsgrundlage

U-Wert Berechnung:

Gemäss SN EN ISO 6946. Rahmenbreite 60 mm, Abstand 600 mm.

Die U-Werte sind mit der Variante B gerechnet.

Bei den Schalldämmwerten sind die Nebenwege nicht berücksichtigt.

Konstruktionshinweise

- Dämmstoff: **Flumroc-Dämmplatte 3** (H 125) zwischen Lattung satt eingepasst.
Flumroc-Dämmplatte SOLO (H 115) oder **Flumroc-Dämmplatte 1** (H 105) zwischen Holzkonstruktion satt eingepasst.
Verputzte Aussenwärmedämmung **Flumroc-Dämmplatte LENIO** (H 163).
- Befestigungsart (L 210): Edelstahlklammern, z. B. Haubold.
- Dampfbremse und Luftdichtung: Wird von der Innenschale übernommen. Plattenstösse und Randanschlüsse sind dauerhaft luftdicht auszuführen. Werden andere Materialien verwendet, so muss die Konstruktion bauphysikalisch überprüft werden.
- Planung und Ausführung: Gemäss SIA 243.

