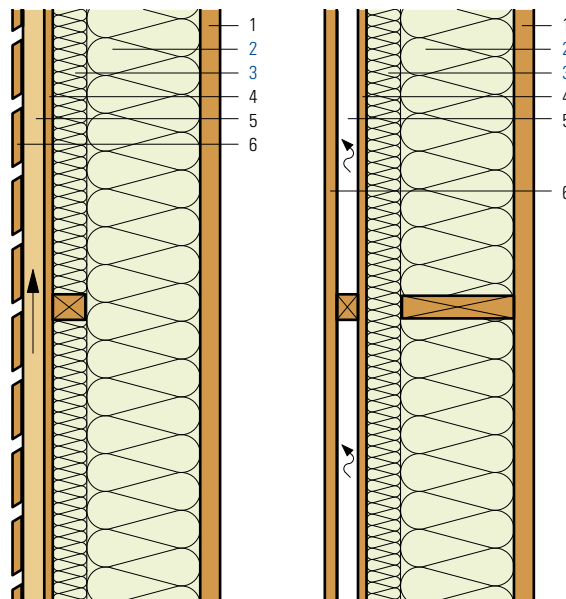


Blockholz-Rippenkonstruktion, Bekleidung hinterlüftet, zweilagig

- 1 Blockholzplatte 35 mm
- 2 Flumroc-Dämmplatte SOLO (H 115) oder
Flumroc-Dämmplatte 1 (H 105)
- 3 Flumroc-Dämmplatte 1 (H 105)
- 4 DWD-Platte 16 mm
- 5 Hinterlüftungsraum
- 6 Bekleidung offen



Kriterien	Einheit								
Dämmdicke	mm	200	200	200	240	240	280	280	
		+60	+80	+100	+80	+100	+80	+100	
Wärmedurchgangskoeffizient U									
Durchschnittswert gemäss SIA Norm 180	W/(m ² K)	0.139	0.130	0.122	0.115	0.109	0.103	0.098	
Theoretisch, ohne Wärmebrücken	W/(m ² K)	0.123	0.115	0.108	0.102	0.096	0.091	0.087	
Dynamischer Wärmedurchgangskoeffizient U ₂₄	W/(m ² K)	0.086	0.076	0.068	0.060	0.053	0.047	0.041	
Bewertetes Schalldämmmass R _w	ca. dB	46	46	47	47	48	48	49	
Spektrum-Anpassungswerte C; C _{tr}	dB	-2; -8	-2; -8	-2; -8	-2; -9	-2; -9	-2; -9	-2; -9	

Berechnungsgrundlage

U-Wert Berechnung:

Gemäss SN EN ISO 6946. Rahmenbreite 40 mm, Abstand 600 mm.

Bei den Schalldämmwerten sind die Nebenwege nicht berücksichtigt.

Konstruktionshinweise

- Dämmstoff: **Flumroc-Dämmplatte SOLO** (H 115) oder **Flumroc-Dämmplatte 1** (H 105) zwischen Holzkonstruktion satt eingepasst.
Flumroc-Dämmplatte 1 zwischen Lattung satt eingepasst.
- Dampfbremse und Luftdichtung: Wird von der Innenschale übernommen. Plattenstösse und Randanschlüsse sind dauerhaft luftdicht auszuführen.
- Winddichtung: Das Produkt muss dampfdurchlässig sein.
- Planung und Ausführung: gemäss SFHF-Richtlinien.