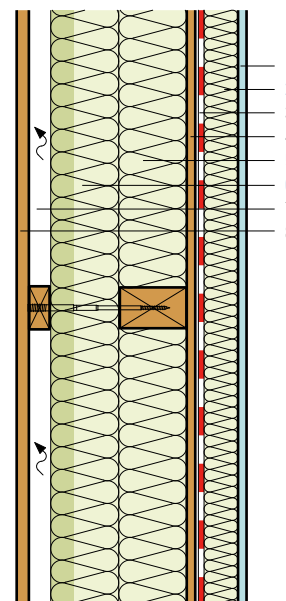


# Holzelementbau, Bekleidung hinterlüftet, Montage mit Distanzschrauben

- 1 Innenverkleidung
- 2 Flumroc-Dämmplatte 3 (H 125)
- 3 Dampfbremse und Luftdichtung
- 4 OSB 3-Platte 15 mm
- 5 Flumroc-Dämmplatte SOLO (H 115) oder  
Flumroc-Dämmplatte 1 (H 105)
- 6 Flumroc-Dämmplatte DUO (H 130) oder  
Flumroc-Dämmplatte 3 (H 125)
- 7 Hinterlüftungsraum
- 8 Bekleidung



Kriterien	Einheit						
Dämmdicke	mm	60	60	60	60	60	60
		+120	+120	+120	+120	+120	+120
		+80	+100	+120	+140	+160	+180
Wärmedurchgangskoeffizient U							
Durchschnittswert gemäss SIA Norm 180	W/(m <sup>2</sup> K)	0.143	0.132	0.122	0.113	0.106	0.100
Theoretisch, ohne Wärmebrücken	W/(m <sup>2</sup> K)	0.124	0.115	0.108	0.101	0.095	0.090
Dynamischer Wärmedurchgangskoeffizient U <sub>24</sub>	W/(m <sup>2</sup> K)	0.046	0.039	0.034	0.029	0.025	0.021
Bewertetes Schalldämmmass R <sub>w</sub>	ca. dB	54	54	55	56	57	58
Spektrum-Anpassungswerte C; C <sub>tr</sub>	dB	-5; -12	-5; -12	-5; -12	-5; -12	-5; -12	-5; -12

## Berechnungsgrundlage

U-Wert Berechnung:

Gemäss SN EN ISO 6946. Rahmenbreite 60 mm, Abstand 600 mm.

Die U-Werte sind mit folgenden Dämmplatten gerechnet: 1. Lage Flumroc-Dämmplatte 1, 2. Lage Flumroc-Dämmplatte 3.

Bei den Schalldämmwerten sind die Nebenwege nicht berücksichtigt.

## Konstruktionshinweise

- Dämmstoff: **Flumroc-Dämmplatte 3** (H 125) zwischen Lattung satt eingepasst. Der Lattenabstand ist auf die Innenverkleidung abzustimmen.  
**Flumroc-Dämmplatte SOLO** (H 115) oder **Flumroc-Dämmplatte 1** (H 105) zwischen Holzkonstruktion satt eingepasst.  
**Flumroc-Dämmplatte DUO** (H 130) oder **Flumroc-Dämmplatte 3** (H 125) vollflächig verlegt.
- Befestigungsmittel (L 205)
- Planung und Ausführung: gemäss SFHF-Richtlinien.