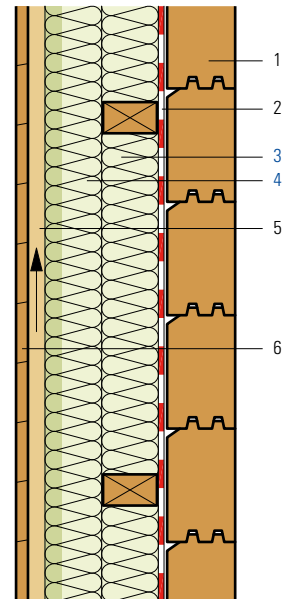


# Blockwand, Aussendämmung, Bekleidung hinterlüftet

- 1 Blockwand 120 mm
- 2 Dampfbremse und Luftdichtung
- 3 Flumroc-Dämmplatte 1 (H 105)
- 4 Flumroc-Dämmplatte DUO (H 130) oder  
Flumroc-Dämmplatte 3 (H 125)
- 5 Hinterlüftungsraum
- 6 Chaletschalung



Kriterien	Einheit								
Dämmdicke	mm	60	80	80	100	100	120	120	
		+60	+60	+80	+80	+100	+100	+120	
<b>Wärmedurchgangskoeffizient U</b>									
Durchschnittswert gemäss SIA Norm 180	W/(m <sup>2</sup> K)	0.230	0.206	0.185	0.169	0.155	0.143	0.133	
Theoretisch, ohne Wärmebrücken	W/(m <sup>2</sup> K)	0.214	0.190	0.171	0.156	0.142	0.131	0.122	
Dynamischer Wärmedurchgangskoeffizient U <sub>24</sub>	W/(m <sup>2</sup> K)	0.064	0.055	0.470	0.041	0.035	0.031	0.027	
Bewertetes Schalldämmmass R <sub>w</sub>	ca. dB	49	50	51	51	52	52	52	
Spektrum-Anpassungswerte C; C <sub>tr</sub>	dB	-2; -9	-2; -9	-2; -9	-2; -9	-2; -9	-2; -9	-2; -9	-2; -9

## Berechnungsgrundlage

U-Wert Berechnung:

Gemäss SN EN ISO 6946. Lattenbreite 60 mm, 1. Lage 990 mm, 2. Lage 990 mm.

Die U-Werte sind mit folgenden Dämmplatten gerechnet: 1. Lage Flumroc-Dämmplatte 1, 2. Lage Flumroc-Dämmplatte 3.

Bei den Schalldämmwerten sind die Nebenwege nicht berücksichtigt.

## Konstruktionshinweise

- Dämmstoff: 1. Lage **Flumroc-Dämmplatte 1** (H 105) zwischen Lattungen satt eingepasst. 2. Lage: **Flumroc-Dämmplatte DUO** (H 130) oder **Flumroc-Dämmplatte 3** (H 125) zwischen Lattungen satt eingepasst.
- Ausführungsarten: einlagig bis 100 mm Dämmdicke, zweilagig kreuzweise verlegt ab 120 mm Dämmdicke.
- Planung und Ausführung: gemäss SFHF-Richtlinien.