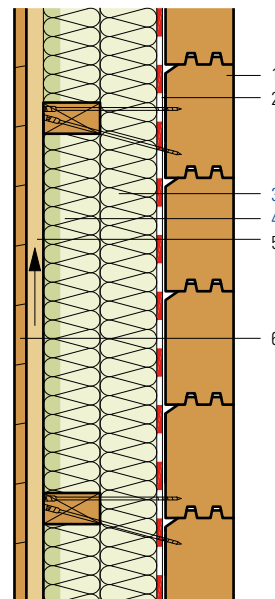


Blockwand, Bekleidung hinterlüftet, Montage mit Distanzschrauben

- 1 Blockwand 120 mm
- 2 Dampfbremse und Luftdichtung
- 3 Flumroc-Dämmplatte 1 (H 105)
- 4 Flumroc-Dämmplatte DUO (H 130) oder
Flumroc-Dämmplatte 3 (H 125)
- 5 Hinterlüftungsraum
- 6 Chaletschalung



Kriterien	Einheit								
Dämmdicke	mm	60	80	80	100	100	120	120	
		+60	+60	+80	+80	+100	+100	+120	
Wärmedurchgangskoeffizient U									
Durchschnittswert gemäss SIA Norm 180	W/(m ² K)	0.236	0.211	0.192	0.175	0.162	0.151	0.141	
Theoretisch, ohne Wärmebrücken	W/(m ² K)	0.214	0.190	0.171	0.156	0.142	0.131	0.122	
Dynamischer Wärmedurchgangskoeffizient U ₂₄	W/(m ² K)	0.064	0.055	0.047	0.041	0.035	0.031	0.027	
Bewertetes Schalldämmmass R _w	ca. dB	50	51	52	52	53	53	53	
Spektrum-Anpassungswerte C; C _{tr}	dB	-2; -9	-2; -9	-2; -9	-2; -9	-2; -9	-2; -9	-2; -9	

Berechnungsgrundlage

U-Wert Berechnung:

Gemäss SN EN ISO 6946. Rahmenbreite 60 mm, Abstand 990 mm.

Die U-Werte sind mit folgenden Dämmplatten gerechnet: 1. Lage Flumroc-Dämmplatte 1, 2. Lage Flumroc-Dämmplatte 3.

Bei den Schalldämmwerten sind die Nebenwege nicht berücksichtigt.

Konstruktionshinweise

- Dämmstoff: Flumroc-Dämmplatte 1 (H 105) vollflächig verlegt, Befestigung mechanisch. Flumroc-Dämmplatte DUO (H 130) oder Flumroc-Dämmplatte 3 (H 125) zwischen Lattung satt eingepasst.
- Befestigungsart (L205): Dämmplatte mittels Spezialnägeln in Holzwand befestigt, ca. 2 Stück pro m², je nach Gliederung der Fassade.
- Planung und Ausführung: gemäss SFHF-Richtlinien und Verlegerichtlinien der Systemanbieter.