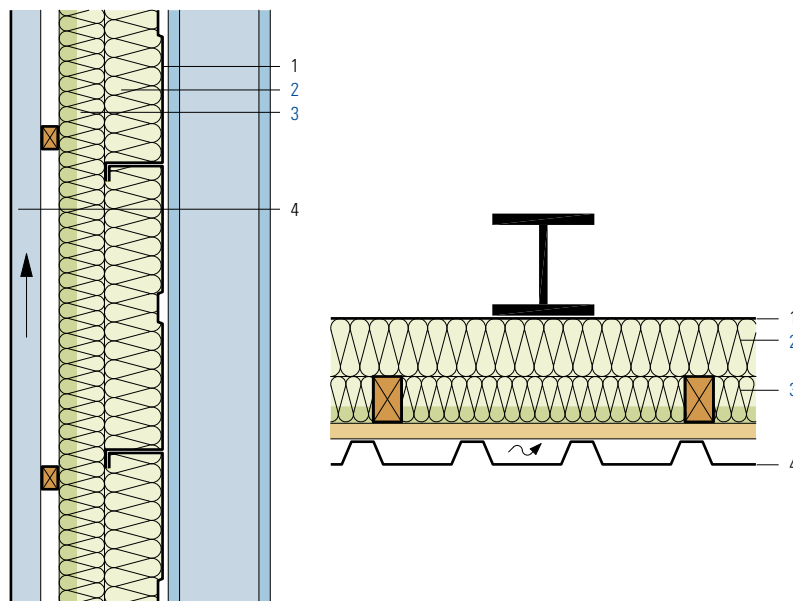


Dämmung in Blechkassetten, zweilagig mit Holzlattung

- 1 Blechkassetten, Stösse luftdicht
- 2 Flumroc-Dämmplatte 1 (H 105)
- 3 Flumroc-Dämmplatte DUO (H 130) oder
Flumroc-Dämmplatte 3 (H 125)
- 4 Trapezblech-Aussenbekleidung



Kriterien	Einheit	500				600			
Dämmdicke	mm	100	100	120	120	100	100	120	120
		+60	+80	+100	+120	+60	+80	+100	+120
Kassettenhöhe	mm	500				600			
Wärmedurchgangskoeffizient U									
Durchschnittswert gemäss SIA Norm 180	W/(m ² K)	0.281	0.244	0.206	0.185	0.270	0.235	0.198	0.179
Theoretisch, ohne Wärmebrücken	W/(m ² K)	0.214	0.193	0.159	0.147	0.214	0.193	0.159	0.147
Bewertetes Schalldämmmass R _w	ca. dB	45	46	47	48	45	46	47	48
Spektrum-Anpassungswerte C; C _{tr}	dB	-3; -8	-3; -8	-3; -8	-3; -8	-3; -8	-3; -8	-3; -8	-3; -8

Berechnungsgrundlage

U-Wert Berechnung:

Gemäss SN EN ISO 6946. Lattenbreite 60 mm, Abstand 990 mm.

Die U-Werte sind mit folgenden Dämmplatten gerechnet: 1. Lage Flumroc-Dämmplatte 1, 2. Lage Flumroc-Dämmplatte 3.

Bei den Schalldämmwerten sind die Nebenwege nicht berücksichtigt.

Konstruktionshinweise

- Dämmstoff: Flumroc-Dämmplatte 1 (H 105) in Blechkassette satt eingepasst.
- Flumroc-Dämmplatte DUO (H 130) oder Flumroc-Dämmplatte 3 (H 125) zwischen Holzlattung satt eingepasst.
- Für Schallabsorptionszwecke: siehe technisches Blatt (G 135).