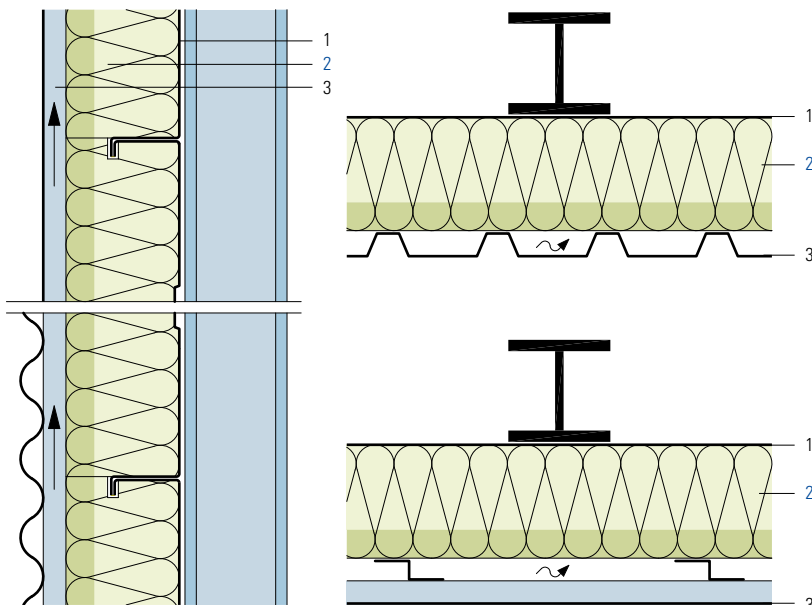


Dämmung in Blechkassetten, einlagig

- 1 Blechkassette 500/600 mm
- 2 Flumroc-Dämmplatte DUO C (H 134)
- 3 Blech-Aussenbekleidung



Kriterien	Einheit						
Dämmdicke	mm	180	200	220			
Kassettentiefe	mm	100	120	140			
Kassettentiefe	mm	500	600	500	600	500	600
Wärmedurchgangskoeffizient U							
Durchschnittswert gemäss SIA Norm 180	W/(m ² K)	0.226	0.219	0.215	0.207	0.206	0.197
Theoretisch, ohne Wärmebrücken	W/(m ² K)	0.181	0.181	0.164	0.164	0.149	0.149
Bewertetes Schalldämmmass R _w	ca. dB	47	47	48	48	49	49
Spektrum-Anpassungswerte C; C _{tr}	dB	-3; -8	-3; -8	-3; -8	-3; -8	-3; -8	-3; -8

Berechnungsgrundlage

Bei den Schalldämmwerten sind die Nebenwege nicht berücksichtigt.

Konstruktionshinweise

- Dämmstoff: **Flumroc-Dämmplatte DUO C** (H 134) in Blechkassette satt eingepasst.
- Planung und Ausführung: gemäss SFHF-Richtlinien und der Systemanbieter.
- Befestigungsmittel (L 205)