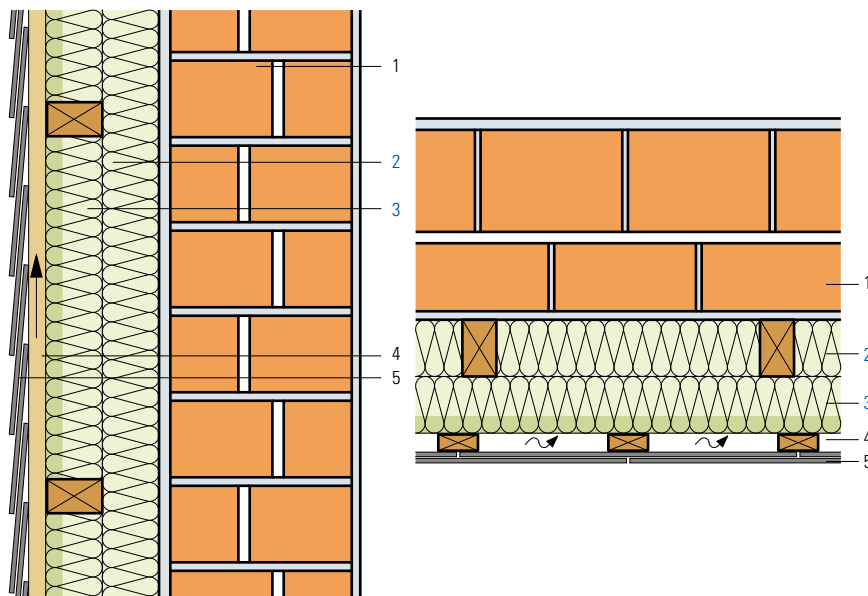


# Sanierung bestehendes Mauerwerk, hinterlüftete Bekleidung

- 1 Bestehende Backsteinwand 320 mm
- 2 Flumroc-Dämmplatte 1 (H 105)
- 3 Flumroc-Dämmplatte DUO (H 130) oder Flumroc-Dämmplatte 3 (H 125)
- 4 Hinterlüftungsraum
- 5 Bekleidung



Kriterien	Einheit								
Dämmdicke	mm	60	80	80	100	100	120	120	
		+60	+60	+80	+80	+100	+100	+100	+120
<b>Wärmedurchgangskoeffizient U</b>									
Durchschnittswert gemäss SIA Norm 180	W/(m <sup>2</sup> K)	0.243	0.216	0.193	0.176	0.160	0.148	0.137	
Theoretisch, ohne Wärmebrücken	W/(m <sup>2</sup> K)	0.244	0.199	0.177	0.161	0.147	0.135	0.125	
Dynamischer Wärmedurchgangskoeffizient U <sub>24</sub>	W/(m <sup>2</sup> K)	0.012	0.011	0.009	0.008	0.007	0.006	0.005	
Bewertetes Schalldämmmass R <sub>w</sub>	ca. dB	66	66	67	68	68	69	69	
Spektrum-Anpassungswerte C; C <sub>tr</sub>	dB	-1; -7	-1; -7	-1; -7	-1; -7	-1; -7	-1; -7	-1; -7	-1; -7

## Berechnungsgrundlage

U-Wert Berechnung:

Gemäss SN EN ISO 6946. Lattenbreite 60 mm, 1. Lage 990 mm, 2. Lage 990 mm.

Die U-Werte sind mit folgenden Dämmplatten gerechnet: 1. Lage Flumroc-Dämmplatte 1, 2. Lage Flumroc-Dämmplatte 3.

Bei den Schalldämmwerten sind die Nebenwege nicht berücksichtigt.

## Konstruktionshinweise

- Dämmstoff: 1. Lage Flumroc-Dämmplatte 1 (H 105) zwischen Lattungen satt eingepasst. 2. Lage: Flumroc-Dämmplatte DUO (H 130) oder Flumroc-Dämmplatte 3 (H 125) zwischen Lattungen satt eingepasst.
- Ausführungsart: zweilagig, kreuzweise verlegt.
- Planung und Ausführung: gemäss SFHF-Richtlinien.