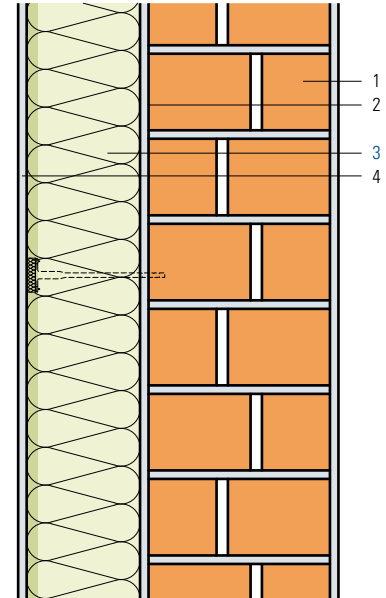


Sanierung bestehendes Mauerwerk, verputzte Aussenwärmedämmung

- 1 Bestehendes Verbundmauerwerk 320 mm
- 2 Klebemörtel und mechanische Befestigung*
- 3 Flumroc-Dämmplatte COMPACT PRO (H 161)
- 4 Aussenputz*

*systemabhängig



Kriterien	Einheit								
Dämmdicke	mm		120	140	160	180	200	220	280**
Wärmedurchgangskoeffizient U									
Durchschnittswert gemäss SIA Norm 180	W/(m ² K)	1.141	0.233	0.206	0.185	0.168	0.154	0.142	0.132
Theoretisch, ohne Wärmebrücken	W/(m ² K)		0.227	0.200	0.179	0.162	0.148	0.136	0.126
Dynamischer Wärmedurchgangskoeffizient U ₂₄	W/(m ² K)		0.012	0.010	0.009	0.007	0.006	0.005	0.004
Bewertetes Schalldämmmass R _w	ca. dB		62	62	63	63	64	64	65
Spektrum-Anpassungswerte C; C _{tr}	dB		-2; -8	-2; -8	-2; -8	-2; -8	-2; -8	-2; -8	-2; -8

**ab 240 mm Format 980 x 580 mm oder zweilagige Ausführung

Berechnungsgrundlage

U-Wert Berechnung:

Mechanische Befestigung mit 6 Thermodübeln pro m².

Bei den Schalldämmwerten sind die Nebenwege nicht berücksichtigt.

Konstruktionshinweise

- Dämmstoff: **Flumroc-Dämmplatte COMPACT PRO (H 161)**
- Befestigungsart: Dämmstoffhalter, Anzahl nach Angaben der Systemanbieter.
- **Befestigungsmittel (L 210)**
- Planung und Ausführung: gemäss SIA 243 und Verlegevorschriften der Systemanbieter