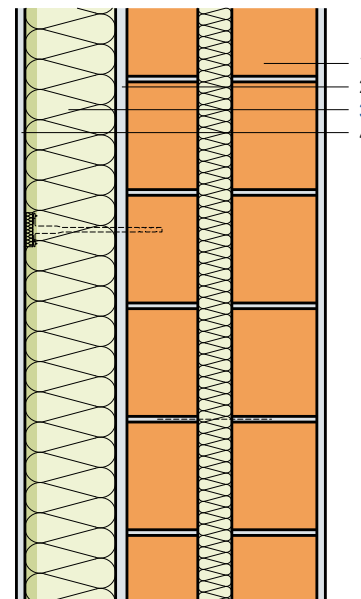


Sanierung bestehendes Zweischalenmauerwerk, verputzte Aussenwärmedämmung

- 1 Bestehendes Zweischalenmauerwerk
- 2 Klebemörtel und mechanische Befestigung*
- 3 Flumroc-Dämmplatte COMPACT PRO (H 161)
- 4 Aussenputz*

*systemabhängig



| Kriterien | Einheit | | | | | | | | |
|--|----------------------|--------------|--------|--------|--------|--------|--------|--------|--------|
| Dämmdicke | mm | | 100 | 120 | 140 | 160 | 180 | 200 | 220 |
| Wärmedurchgangskoeffizient U | | | | | | | | | |
| Durchschnittswert gemäss SIA Norm 180 | W/(m ² K) | 0.704 | 0.235 | 0.208 | 0.186 | 0.169 | 0.155 | 0.143 | 0.133 |
| Theoretisch, ohne Wärmebrücken | W/(m ² K) | | 0.229 | 0.202 | 0.180 | 0.163 | 0.149 | 0.137 | 0.127 |
| Dynamischer Wärmedurchgangskoeffizient U ₂₄ | W/(m ² K) | | 0.009 | 0.008 | 0.006 | 0.005 | 0.004 | 0.004 | 0.003 |
| Bewertetes Schalldämmmass R _w | ca. dB | | 62 | 62 | 63 | 64 | 64 | 65 | 65 |
| Spektrum-Anpassungswerte C; C _{tr} | dB | | -2; -8 | -2; -8 | -2; -8 | -2; -8 | -2; -8 | -2; -8 | -2; -8 |

Berechnungsgrundlage

U-Wert Berechnung:

Mechanische Befestigung mit 6 Thermodübeln pro m².

Die 30 mm bestehende Dämmung ist mit einem Lambda von 0.050 W/(m K) gerechnet.

Bei den Schalldämmwerten sind die Nebenwege nicht berücksichtigt.

Konstruktionshinweise

- Dämmstoff: **Flumroc-Dämmplatte COMPACT PRO** (H 161).
- Befestigungsart: Dämmstoffhalter, Anzahl nach Angaben der Systemanbieter.
- **Befestigungsmittel** (L 210)
- Planung und Ausführung: gemäss SIA 243 und Verlegevorschriften der Systemanbieter.