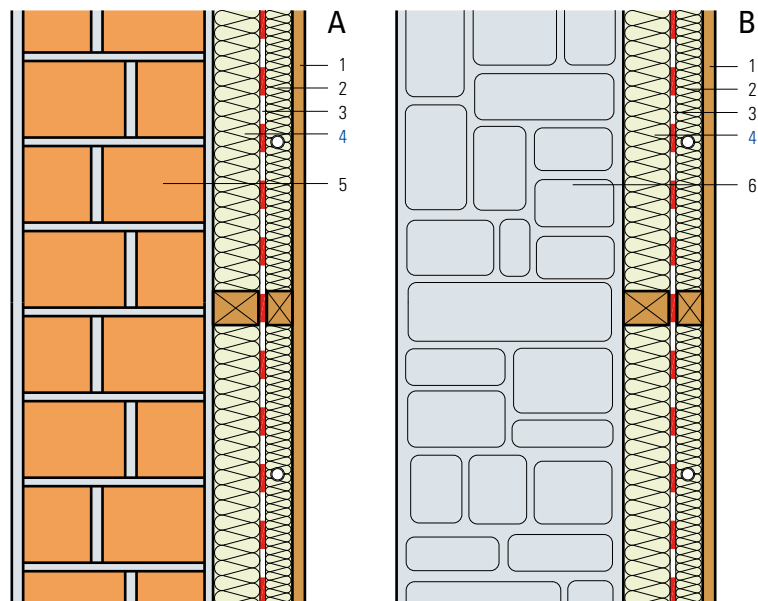


Sanierung bestehendes Mauerwerk, Innendämmung

- 1 Innenverkleidung
- 2 Installationsraum,
Flumroc-Dämmplatte 1 (H 105)
- 3 Dampfbremse und Luftdichtung
- 4 Flumroc-Dämmplatte 1 (H 105)
- 5 Backsteinwand 320 mm A
- 6 Bruchsteinmauerwerk 400 mm B

Bauphysikalisch ungünstige Bauweise aufgrund grosser Wärmebrücken im Bereich der Bauteilanschlüsse!



Kriterien	Einheit								
Dämmdicke	mm	—	60	80	60	80	80	80	100
					+40	+40	+60	+60	
Wärmedurchgangskoeffizient U									
Durchschnittswert gemäss SIA Norm 180	A W/(m ² K)	1.141	0.380	0.322	0.284	0.248	0.221	0.199	
	B W/(m ² K)	1.890	0.440	0.365	0.315	0.272	0.240	0.213	
Theoretisch, ohne Wärmebrücken	A W/(m ² K)	—	0.346	0.289	0.0.28	0.226	0.201	0.180	
	B W/(m ² K)	—	0.394	0.321	0.286	0.246	0.216	0.192	

Berechnungsgrundlage

U-Wert Berechnung:
gemäss SN EN ISO 6946

Konstruktionshinweise

- Dämmstoff: **Flumroc-Dämmplatte 1** (H 105) zwischen Lattungen satt eingepasst.
- Dampfbremse und Luftdichtung: Stösse und Randanschlüsse sind luftdicht auszuführen. Bei speziellen Bedingungen muss die Dampfbremse rechnerisch ermittelt werden.