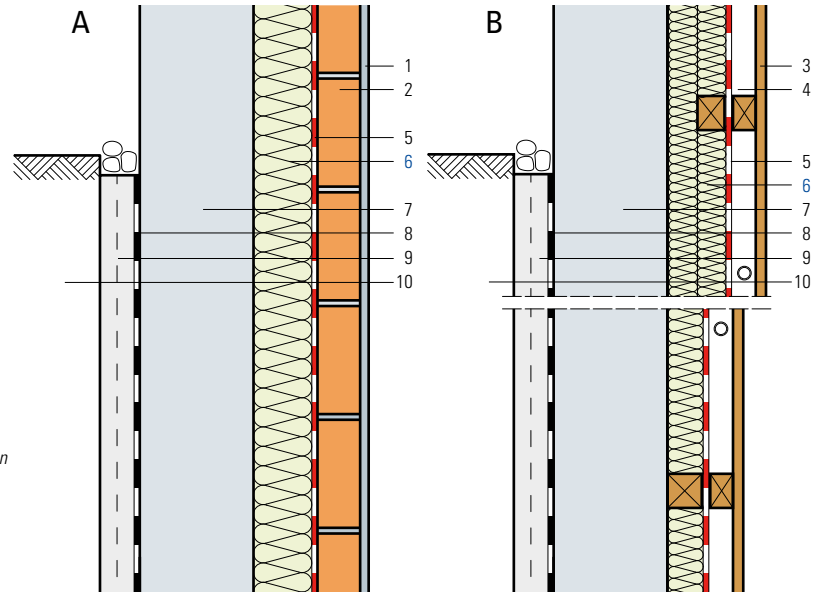


- | | |
|--------------------------------|---|
| 1 Innenputz | A |
| 2 Backstein B 7.5 | A |
| 3 Innenverkleidung | B |
| 4 Installationsraum | B |
| 5 Dampfbremse und Luftdichtung | |
| 6 Flumroc-Dämmplatte 1 (H 105) | |
| 7 Beton-Aussenwand | |
| 8 Feuchtigkeitssperre | |
| 9 Filterplatte | |
| 10 Erdreich | |



Bauphysikalisch ungünstige Bauweise aufgrund grosser Wärmebrücken im Bereich der Bauteilanschlüsse!

Kriterien	Einheit	60	80	100*	120*	240*
Dämmdicke	mm					
Wärmedurchgangskoeffizient U						
Durchschnittswert gemäss SIA Norm 180	A W/(m ² K)	0.473	0.372	0.307	0.261	0.227
	B W/(m ² K)	0.513	0.414	0.330	0.283	0.247

*zweilagig

Berechnungsgrundlage

U-Wert Berechnung:

Gemäss SN EN ISO 6946.

Bei den Schalldämmwerten sind die Nebenwege nicht berücksichtigt.

Konstruktionshinweise

- Dämmstoff: **Flumroc-Dämmplatte 1** (H 105).
- Ausführung A: mechanisch befestigt, ca. 2 Stück pro m².
Ausführung B: zwischen Lattungen satt eingepasst. Ab 100 mm Dämmdicke zweilagig, kreuzweise verlegt.
- Dampfbremse und Luftdichtung: Anbringen einer separaten Folie warmseits der Dämmplatte. Stösse und Randanschlüsse sind luftdicht auszuführen. Die Dampfbremse muss einen hohen Diffusionswiderstand aufweisen, für Ausführung A (alkalibeständig).