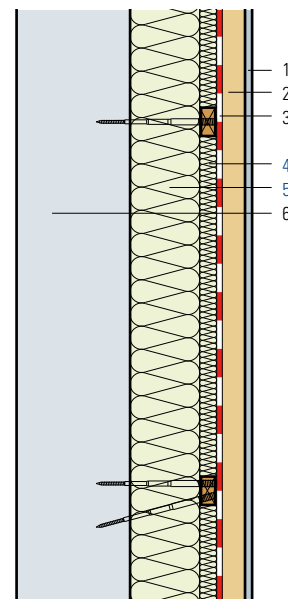


# Sanierung Tragwand Beton, Innendämmung, Montage mit Distanzschrauben

- 1 Innenverkleidung
- 2 Installationsraum
- 3 Dampfbremse und Luftdichtung
- 4 Flumroc-Dämmplatte 3 (H 125), 30 mm
- 5 Flumroc-Dämmplatte 1 (H 105)
- 6 Beton-Aussenwand

*Bauphysikalisch ungünstige Bauweise aufgrund grosser Wärmebrücken im Bereich der Bauteilanschlüsse!*



Kriterien	Einheit			
Dämmdicke	mm	100	120	140
		+30	+30	+30
Wärmedurchgangskoeffizient U				
Durchschnittswert gemäss SIA Norm 180	W/(m <sup>2</sup> K)	0.251	0.222	0.199
Theoretisch, ohne Wärmebrücken	W/(m <sup>2</sup> K)	0.231	0.204	0.183

## Berechnungsgrundlage

U-Wert Berechnung:  
gemäss SN EN ISO 6946

## Konstruktionshinweise

- Dämmstoff: Flumroc-Dämmplatte 3 (H 125) zwischen Lattung satt eingepasst. Flumroc-Dämmplatte 1 (H 105) mechanisch befestigt, ca. 2 Stück/m<sup>2</sup>.
- Dampfbremse und Luftdichtung: Stösse und Randanschlüsse sind luftdicht auszuführen. Bei speziellen Bedingungen muss die Dampfbremse rechnerisch ermittelt werden.
- Befestigungsmittel (L 205)